



Organizzano

5

**GIORNI D'ITALIA
DAYS OF ITALY
ORIENTEERING**

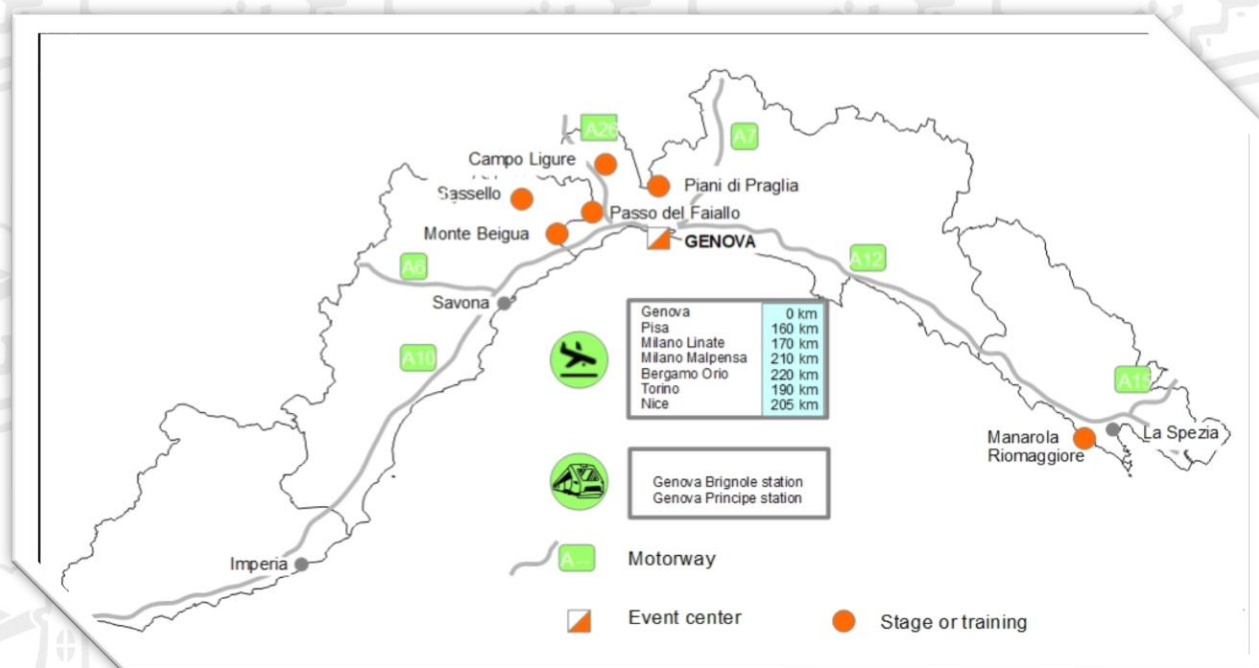


05-11 luglio 2026

Liguria

BOLLETTINO 2

SEDE



EVENT CENTER: SALA QUADRIVIUM- PIAZZA SANTA MARTA 2 GENOVA

INFORMAZIONI GENERALI

PROGRAMMA

Domenica 5 luglio	PROLOGO	SPRIDDL	Sassello (Sv)
Lunedì 6 luglio	TAPPA 1	LONG	Beigua- Sassello/ Varazze/Cogoleto
Martedì 7 luglio	TAPPA 2	SPRINT	Pegli Genova
Mercoledì 8 luglio	REST DAY	Orienteering e Turismo 5 terre – Riomaggiore (Sp)	
Giovedì 9 luglio	TAPPA 3	MIDDLE	Passo del Faiallo Urbe (Sv) Genova
Venerdì 10 luglio	TAPPA 4	MIDDLE	Piani di Praglia - Ceranesi (Ge)
Sabato 11 luglio	TAPPA 5	SPRINT	Centro Storico Genova
Da Domenica 5 a Sabato 11 luglio	TRAINING	URBAN	Campo Ligure (Ge)
Da Domenica 5 a Sabato 11 luglio	MODEL EVENT	FOREST	Monte Beigua – Cogoleto (Ge)

COMITATO ORGANIZZATORE

Side Events Director	Andrea Immovilli	andrea.immovilli@woc2026.it
Delegato Tecnico	Federico Venezian	
Direttore Gara	Andrea Roberto	roberto.andrea1975@gmail.com
Responsabile Segreteria	Eleni Lutaj	eleni.lutaj@woc2026.it
Assistente Segreteria	Ottavio Parodi	spectactor.races@woc2026.it
Direttore Tecnico	Emiliano Corona	
I.T. Responsabile	Giuliano Campanelli	
Responsabile Partenza	Valter Pallaver	
Responsabile Arena	Ottavio Parodi	
Speaker	Stefano Galletti	


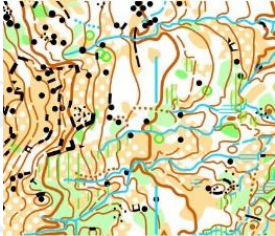

ASSISTENZA MEDICA

Sassello	CRI Sassello
Beigua	CRI Stella
Pegli – Genova	CRI Voltri
Passo del Faiallo	CRI Masone
Piani di Praglia	CRI Ceranesi
Centro Storico – Genova	CRI Comitato Genova

COURSES SETTERS

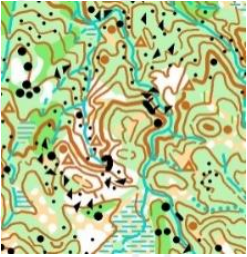
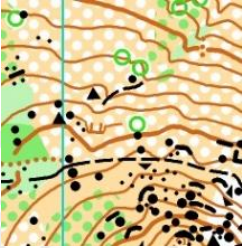
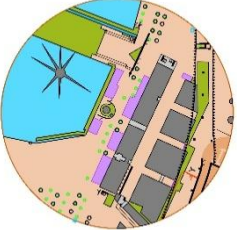
TAPPA	TRACCIATORE	CONTROLLORE
Prologue e Model Event	Federica Corradi	Enrico Immovilli
Day 1	Michele Caraglio	Andrea bruno
Day 2	Emiliano Corona	Andrea Immovilli
Day 3	Mario Ruggiero	Federico Bonalumi
Day 4	Dario Bertolini	Enrico Gottardo
Day 5	Emiliano Corona	Andrea Immovilli
Rest Day	Emiliano Corona	

When	Race	Distance	Where	Map scale	Last mapmaker (2025/2026)
------	------	----------	-------	-----------	---------------------------

Sunday 5	Prologue	SPRIDDLE (elongated sprint)	Sassello (SV)	1:4000	Samuele Curzio
		<p>Bellissimo borgo dell'entroterra savonese: il centro storico è pavimentato quasi totalmente a pietra, i sinuosi caruggi si diramano dalla piazza principale arrivando a fondersi con i sentieri agricoli, un nucleo di case intorno ad una collina ed un piccolo parco completano la mappa che viene caratterizzata dalle due strade provinciali e un rio dalle sponde profonde che l'attraversano.</p>			
Monday 6	Day 1	LONG	Monte Beigua (SV)	1:7500 1:10000	Viktor Kirianov
		<p>Da un punto di vista morfologico il monte Beigua offre versanti ripidi e valloni profondi, soprattutto sul lato tirrenico, in contrasto con un versante padano più dolce; il terreno è caratterizzato dalla presenza di numerose carbonaie e da una morfologia piuttosto mossa; la sentieristica è scarsa e le tracce e sentieri minori tendono a nascondersi nella vegetazione; il bosco è principalmente di latifoglie (faggio) con ampia visibilità e buona percorribilità; vi sono anche zone di vegetazione fitta e terreni aperti soprattutto ad est della mappa e qualche zona umida.</p>			
Tuesday 7	Day 2	SPRIDDLE	Pegli Genova	1:3000 1:4000	Samuele Curzio
		<p>Pegli, antico borgo marinaro e oggi uno dei quartieri più eleganti di Genova, la bellissima e ottocentesca passeggiata a mare invita al tradizionale "struscio" domenicale. Dal litorale il borgo sale verso il quartiere della Vetta, tra ville storiche trasformate in giardini pubblici, giardini botanici e piccoli parchi. Nelle vie interne il traffico è generalmente limitato, mentre la strada principale, l'antica via Consolare Aurelia, è più trafficata. Troverete anche i tradizionali "carruggi" un piccolo assaggio di quello che vi riserverà la 5ª tappa, nel centro storico del capoluogo.</p>			
Wednesday 8	Rest day	"Orienteering Game"	Cinque Terre (SP)	Surprise	Emiliano Corona



Alla scoperta delle meravigliose Cinque Terre con la possibilità di esplorare mappa alla mano, in treno o a piedi, i borghi marinari di Manarola e Riomaggiore collegati dalla famosa e romantica “Via dell’Amore” che, grazie al Comitato “5 days of Apennines, potrai percorrere in esclusiva! Potrete decidere se godervi ancora le meraviglie delle 5 terre o riprendere il treno per Genova. Non perdere l’occasione di vivere una giornata speciale di ori-turismo tra terra e mare ...

Thursday 9	Day 3	MIDDLE	Passo del Faiallo (SV)	1:7500 1:10000	Viktor Kirianov
		<p>Il Passo del Faiallo offre il classico terreno appenninico di latifoglie con percorribilità che nel bosco va da buona ad ottima con un sottobosco praticamente assente. Presenti alcune aree di terreno aperto con media/buona percorribilità.</p> <p>La sentieristica non è abbondante ed i sentieri sono a tratti accidentati. Presenza di pendii più o meno ripidi in alcune parti ricchi di dettagli del terreno e di sassi.</p>			
Friday 10	Day 4	MIDDLE	Piani di Praglia (GE)	1:7500 1:10000	Viktor Kirianov
		<p>I Piani di Praglia offrono una morfologia ricca di dettagli del terreno e sassi. Zone di bosco con buona percorribilità si alternano ad aree di terreno aperto con fondo moderatamente accidentato. Le macchie di vegetazione fitta sono rare e non impediscono la progressione sul terreno. La morfologia presenta delle zone moderatamente ripide mentre la sentieristica è scarsa.</p>			
Saturday 11	Day 5	SPRINT	Centro Storico Genova	1:3000 1:4000	Samuele Curzio
		<p>Il centro storico di Genova, il più grande d’Europa, è perfetto per una gara sprint. I caruggi, i tipici vicoli genovesi, si intrecciano in modo sinuoso e seguono la particolare orografia del luogo, lontana da ogni schema geometrico. A volte un caruggio ricalca il corso di un antico rivo oggi coperto. Si corre tra ombra, profumi di spezie e botteghe storiche, mentre alcune piazze si aprono all’improvviso verso il cielo, invitando a sollevare lo sguardo sui palazzi, dove ardesia, pietra di promontorio, marmi e ofioliti si alternano senza interruzione.</p>			


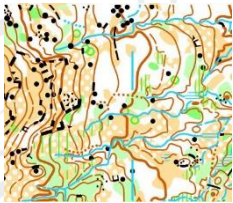
4-12 july	Training	SPRINT	Campo Ligure (GE)	1:4000	Emiliano Corona
		<p>Il paese della Valle Stura è “Centro Nazionale della Filigrana” e uno dei “Borghi più belli d’Italia”. Il centro storico è un fitto dedalo di stretti vicoli arricchito da numerosi portici e scalette. Domina il paese il castello Spinola, edificio perfettamente restaurato e circondato da un bel parco curato. Attorno al centro storico si sviluppa la zona residenziale di recente costruzione; la zona sportiva del paese è raggiungibile tramite il bellissimo ponte medievale ad arco, di San Michele o Adelasia o Adelaide.</p>			
4-12 july	Training	FOREST	Monte Beigua	1:7500 1:10000	Viktor Kirianov
		<p>Da un punto di vista morfologico il monte Beigua offre versanti ripidi e valloni profondi, soprattutto sul lato tirrenico, in contrasto con un versante padano più dolce; il terreno è caratterizzato dalla presenza di numerose carbonaie e da una morfologia piuttosto mossa; la sentieristica è scarsa e le tracce e sentieri minori tendono a nascondersi nella vegetazione; il bosco è principalmente di latifoglie (faggio) con ampia visibilità e buona percorribilità; vi sono anche zone di vegetazione fitta e terreni aperti soprattutto ad est della mappa e qualche zona umida.</p>			

TABELLA COMPARAZIONE 5DAYS /WOC

Day	July 5	July 6	July 7	July 8	July 9	July 10	July 11
	Prologue Start 10AM	1 [^] stage Start 10 AM	2 [^] stage Start 10 AM	Rest Day	3 [^] stage Start 02 PM	4 [^] stage Start 09 AM	5 [^] Stage Start 10 AM
	Arrival	Model Event	Opening Ceremony To 01:30 PM Finals Sprint To 02:05 PM	Rest Day	KO Qualification From 09 AM To 12 PM	KO Quarter finals from 01 PM Finals from 04:20PM	Sprint Relay Start 03:40 PM
Time Distance		65'	10'		50'	50'	5'

Abbiamo fatto in modo che possiate fare la vostra gara e vivere da spettatori i mondiali

LUGHEZZE PERCORSI

	Monte Beigua DAY 1 - Monday 6th Long		Genova Pegli DAY 2 - Tuesday 7th Spriddle		Passo del Faiallo DAY 3 - Thursday 9th Middle		Piani di Praglia DAY 4 - Friday 10th Middle		Genova Porto DAY 5 - Saturday 11th Sprint	
	Km	Disl	Km	Disl	Km	Disl	Km	Disl	Km	Disl
	W10	2,2	35	1,6	10	1,5	65	1,5	10	1,3
W12	2,74	45	2,1	30	1,7	70	1,7	35	1,8	10
W14	3,37	135	2,3	60	1,8	80	2,6	65	2,1	10
W16	3,03	110	3,1	60	2,3	140	2,5	80	3	10
W18	4,35	210	3,8	75	3,5	205	2,8	90	3,4	40
W20	5,11	205	4,3	90	4,1	200	3	120	3,4	40
W21E	8,2	295	4,7	110	4,3	205	3,2	130	3,5	50
W21A	5,11	205	3,8	75	4,1	200	2,6	95	3,4	40
W21B	3,03	110	3,1	60	2,3	140	2,5	80	3	10
W35+	5,11	205	3,8	75	4,1	200	3,1	100	3,4	40
W40+	4,35	210	3,4	60	3,5	205	2,8	90	3,3	30
W45+	3,6	160	3,4	60	3,5	205	2,8	90	3,3	40
W50+	3,6	160	2,8	45	3	185	2	60	2,4	10
W55+	3,06	110	2,8	45	3	185	2	60	2,4	10
W60+	3,06	110	2,3	60	3	155	2	45	2,1	10
W65+	2,87	70	2,3	60	3	155	2	45	2,1	10
W70+	2,87	70	1,8	20	2,2	85	1,9	40	1,8	10
W75+	2,49	60	1,8	20	2,2	85	1,9	40	1,8	10
W80+	2,49	60	1,5	10	2,2	85	1,6	35	1,5	10
M10	2,2	35	1,6	10	1,5	65	1,5	10	1,3	10
M12	2,72	45	2,1	30	1,7	70	1,7	35	1,8	10
M14	3,37	135	3,1	60	1,8	80	2,6	65	3	10
M16	4,05	160	3,4	60	3	185	2,6	95	3,3	30
M18	5,11	205	4,7	110	4,4	200	3,1	100	3,5	50
M20	8,2	295	5,6	130	4,3	225	3,6	165	4,15	60
M21E	10,38	370	5,6	130	5,6	280	4,8	220	4,15	60
M21A	6,54	230	4,7	110	4,4	220	3	120	3,5	50
M21B	4,05	160	3,4	60	3,5	205	2,6	95	3,3	30
M35+	7,56	290	4,7	110	4,3	205	3,6	165	3,5	50
M40+	6,54	230	4,3	90	4,3	225	3,2	130	3,4	40
M45+	6,1	210	4,3	90	4,4	220	3	120	3,4	40
M50+	6,1	210	3,3	60	4,1	220	3,1	100	3,3	30
M55+	4,35	210	3,3	60	4,1	200	3,1	100	3,3	30
M60+	3,6	160	2,8	45	3	155	2	60	2,4	10
M65+	3,6	160	2,8	45	3	155	2	60	2,4	10
M70+	3,06	110	1,8	20	2,2	85	1,9	40	1,8	10
M75+	3,06	110	1,8	20	2,2	85	1,9	40	1,8	10
M80+	2,49	60	1,5	10	1,9	80	1,6	35	1,5	10
Beginners	2,2	35	2,1	30	1,7	70	1,7	35	1,8	10
Direct easy short	2,74	45	1,6	10	1,8	80	1,5	10	1,3	10
Direct easy long	3,37	135	3,1	60	3	185	2,6	65	3	10
Direct difficult short	2,87	70	3,3	60	2,2	85	2,5	80	2,4	10
Direct difficult long	6,54	230	4,3	90	4,4	220	2,8	90	3,4	40

FEE FOR SUBSCRIPTION TO ALL 5 RACES

UNTIL JUNE 25 TH 2026

Up to MW12 & Beginners	35€
Up to MW20	85€
Adults	130€

TASSE GARA E SCADENZE

Fee for entry to singular race

It will be possible to register for the individual races even on the same day, at the race office, Until the maps are available

UNTIL JUNE 25 TH 2026

Up to MW12 & Beginners	€ 10
Up to MW20	€ 18
Adults	€ 25

Prologue Model event Training

Up to MW20
& DIRECT

€ 5

€ 5

€ 5

ADULTS

€10

€10

€10

ISCRIZIONI piattaforma Oriens: OriEnS - Orienteering Entry System - by WellDan.it



PAGAMENTI

BANK: BPER Banca **IBAN** IT55E0538701411000003861810 **BIC** BPMOIT22XXX

BENEFICIARIO COMITATO GENOVA 2026 **CAUSALE** ENTRY 5 DAYS

PAY PAL: COMITATO GENOVA 2026

CATEGORIE

M10 M12 M14 M16 M18 M20 M21E M21A M21B M35 M40 M45 M50 M55 M60 M65 M70 M75 M80			
W10 W12 W14 W16 W18 W20 W21E W21A W21B W35 W40 W45 W50 W55 W60 W65 W70 W75 W80			
BEGINNERS			
DIRECT EASY SHORT	DIRECT DIFFICULT SHORT	DIRECT EASY LONG	DIRECT DIFFICULT LONG

SISTEMA DI PUNZONATURA

Per tutte le categorie verrà utilizzato il sistema di punzonatura Sport-Ident, sarà attivato il metodo Air+ (touch-free).

Sono disponibili Sport-Ident a noleggio (no Air+) al costo di 2 € al giorno.

PREMIAZIONI

Verranno premiati, per ogni categoria, i primi 5 classificati della classifica generale, per le categorie Direct ed Esordienti non è prevista premiazione.

REGOLAMENTO PUNTEGGI 5 GIORNI

Per ogni categoria, ad eccezione degli Esordienti e delle categorie Direct, per le quali non è prevista una classifica generale, saranno assegnati i seguenti punteggi:

25 punti al primo classificato;

20 punti al secondo classificato;

15 punti al terzo classificato;

12 punti al quarto classificato;

11 punti al quinto classificato;

dal sesto al quindicesimo classificato il punteggio diminuisce di un punto per posizione, fino a 1 punto. Anche tutti i classificati oltre il quindicesimo posto riceveranno 1 punto.

In caso di ex aequo in una singola prova, a tutti gli atleti con lo stesso tempo sarà assegnato il punteggio corrispondente alla posizione migliore; all'atleta successivo sarà invece attribuito il punteggio relativo alla sua posizione effettiva. In caso di parità nella classifica generale finale, è previsto l'ex aequo. Se una o più tappe vengono annullate, anche solo per una o più categorie, la classifica finale sarà determinata sommando i punteggi ottenuti nelle prove valide. Non sono previsti scarti e i punti saranno assegnati esclusivamente agli atleti regolarmente classificati.

PROGRAMMA

PROLOGO – DOMENICA 5 LUGLIO- SASSELLO (sv)

RITROVO

Dalle ore 09.00 presso Ex scuola elementare -viale G. Marconi 2

<https://maps.app.goo.gl/RKtHyC5PgKuLRT756>

SEGRETERIA

Presso il ritrovo, aperta dalle ore 09,00 alle 15,00

ARENA

Piazza Concezione 10 <https://maps.app.goo.gl/AyDf6tADku9T7V4N6>

PARKING

Stadio A. Badano <https://maps.app.goo.gl/Cr4FhG6e6nr4VUY2A>

PARTENZA

Partenze libere, regolate da giudice di partenza, dalle ore 10,00 alle ore 11,00 con modalità punch-start.

CARTA DI GARA

Sassello scala 1:4000 equidistanza 2,5 mt produzione 2021, aggiornamento 2026

Formato A4 – stampata su supporto anti spappolo

Sassello è raggiungibile in auto da Albisola attraverso la SP334 e dal servizio di autobus di linea della TPL



1^ STAGE – LUNEDI 6 LUGLIO- MONTE BEIGUA - SASSELLO (sv)

RITROVO

Dalle ore 09.00 presso Rifugio Prato Rotondo Monte Beigua

<https://maps.app.goo.gl/wdGn2wFJTPeZtNbP8>

SEGRETERIA

Presso il ritrovo, aperta dalle ore 09,00 alle 15,00

ARENA

A 2' minuti al passo dal ritrovo <https://maps.app.goo.gl/Yeu29tPX3Lj8BnY86>

PARKING

Parking 1 presso il ritrovo <https://maps.app.goo.gl/p4V7eKSpveKcf3eP6>

Parking 2 sulla strada provinciale tra Prato Rotondo e Beigua vetta

Parking 3 sulla strada provinciale tra la torbiera del Laione e Prato Rotondo

Parking 4 presso il rifugio Monte Beigua Vetta <https://maps.app.goo.gl/CiFDAhDuGwAV52Efa>

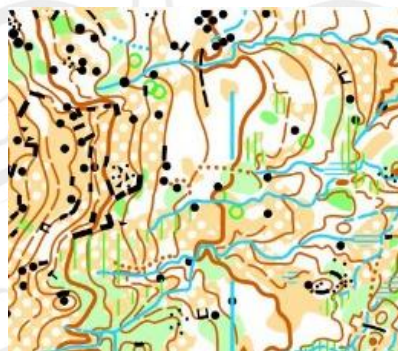
PARTENZA

Partenze dalle ore 10,00 con griglia prestabilita e modalità Punch-Start, la chiamata dei concorrenti avverrà al minuto -4'

CARTA DI GARA

Monte Beigua scala 1:15.000 (stampata 1:10.000 e 1:7500) equidistanza 5 mt anno 2026 in fase di omologazione Formato A3 – su supporto anti spappolo

Il monte Beigua è raggiungibile esclusivamente con mezzi privati, percorrendo la SP 57 da Varazze o Urbe



RIFUGIO
PRATOROTONDO



MONTE BEIGUA vetta m. 1287 s.l.m.
Tel. 019.931.304

2^ STAGE – MARTEDI 7 LUGLIO- PEGLI - GENOVA

RITROVO E ARENA

Dalle ore 09.00 presso Arena degli artisti <https://maps.app.goo.gl/7QQudkJSkMgDbhg9>

SEGRETERIA

Presso il ritrovo, aperta dalle ore 09,00 alle 13,00

PARKING

Parcheggio di Genova Prà <https://maps.app.goo.gl/purBBJdpmdUP5pit9>

Dal parcheggio prendere autobus urbano AMT linea 1 alla fermata “PRA7/FS” (fronte parcheggio) e scendere alla fermata “Lungomare Pegli 2/Varenna”, quindi seguire le indicazioni per 200 mt; oppure, prendere il treno dalla stazione “Genova Prà” (lato mare del parcheggio) e scendere alla stazione di “Genova Pegli”, quindi seguire le indicazioni per 500 mt, tempo stimato totale delle due opzioni circa 15’

PER USUFRUIRE DEL PARCHEGGIO è NECESSARIO RITIRARE IL TAGLIANDO IN SEGRETERIA

PARTENZA

Partenze dalle ore 10,00 con griglia prestabilita e modalità Punch-Start, la chiamata dei concorrenti avverrà al minuto -4’

CARTA DI GARA

PEGLI scala 1:4000 (stampata 1:4000 e 3000) equidistanza 5 mt anno 2026 in fase di omologazione Formato A3 – su supporto anti spappolo

Pegli è raggiungibile con l’autostrada A 10, uscita Pegli, con il treno, stazione di Ge-Pegli o utilizzando il servizio degli autobus urbani della rete AMT



3[^] STAGE – GIOVEDÌ 9 LUGLIO- PASSO DEL FAIALLO - URBE (SV)

RITROVO E ARENA

Dalle ore 11.00 presso Area Pic-Nic <https://maps.app.goo.gl/wmFxfqijqj7zNmbz8>

SEGRETERIA

Presso il ritrovo, aperta dalle ore 11,00 alle 17,00

PARKING

Park 1 <https://maps.app.goo.gl/wmFxfqijqj7zNmbz8>

Park2 lungo strada provinciale dal bivio per il ritrovo

Si raccomanda di attenersi alle indicazioni dei volontari addetti al traffico

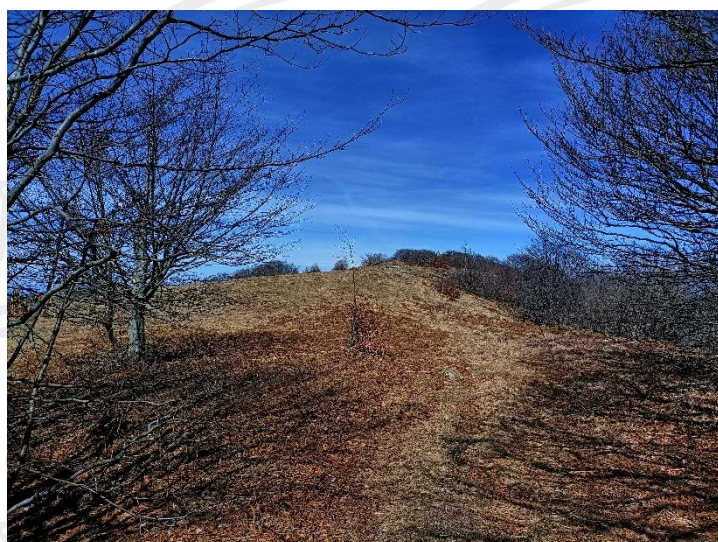
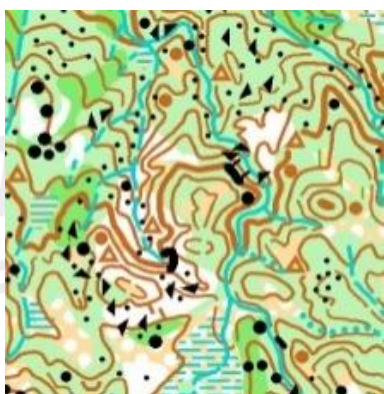
PARTENZA

Partenze dalle ore 14,00 con griglia prestabilita e modalità Punch-Start, la chiamata dei concorrenti avverrà al minuto -4'

CARTA DI GARA

Passo del Faiallo scala 1:10.000 (stampata 1:10.000 e 1:7500) equidistanza 5 mt omologazione CO1363 - 2024 Formato A4 – su supporto anti spappolo

il passo del Faiallo è raggiungibile solo in auto percorrendo la SP 73 + SS 456 uscendo a Masone autostrada A10 o salendo da Genova, sempre su SS 456



4^ STAGE – VENERDI 10 LUGLIO- PIANI DI PRAGLIA - CERANESI (GE)

RITROVO E ARENA

Dalle ore 08.00 presso ASPORT scuola equitazione, SP4 Piani di Praglia, Ceranesi (Ge)

<https://maps.app.goo.gl/9uvym2P74tcGXZKX9>

SEGRETERIA

Presso il ritrovo, aperta dalle ore 08,00 alle 13,00

PARKING

Park 1 <https://maps.app.goo.gl/A653dSe3TxW2vqjZ9>

Park2 <https://maps.app.goo.gl/KK7PfhCMmSuD59q38>

Park3 <https://maps.app.goo.gl/vuo4JGbMVB6goJXw8>

Park4 <https://maps.app.goo.gl/Mn2oodoqnjv2DeRP9>

Park5 <https://maps.app.goo.gl/hUsDPb6jGALU8bVE7>

Park6 <https://maps.app.goo.gl/zwqRqCuuEeorB6Ex9>

Si raccomanda di attenersi alle indicazioni dei volontari addetti al traffico

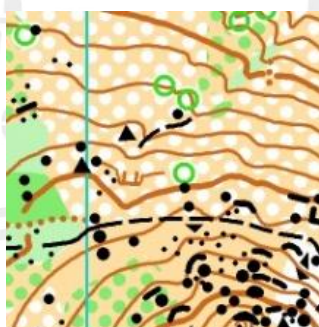
PARTENZA

Partenze dalle ore 09,00 con griglia prestabilita e modalità Punch-Start, la chiamata dei concorrenti avverrà al minuto -4'

CARTA DI GARA

Piani di Praglia scala 1:10.000 (stampata 1:10.000 e 1:7500) equidistanza 5 mt omologazione CO1316 - 2024 Formato A4 – su supporto anti spappolo

I Piani di Praglia sono raggiungibili esclusivamente con auto privata, salendo da Campo Ligure (uscita Masone) Sp69+SP167, o da uscita A7 GE-Bolzaneto poi SS 35 dei Giovi e da Pontedecimo (Genova) SP4



5^ STAGE – SABATO 11 LUGLIO- CENTRO STORICO - GENOVA

RITROVO E ARENA

Dalle ore 09.00, piazza Caricamento <https://maps.app.goo.gl/MF7XGBfeWwxCFesAA>

SEGRETERIA

Presso il ritrovo, aperta dalle ore 09,00 alle 13,00

PARKING

Parcheggio Marina Porto antico <https://maps.app.goo.gl/sUi7cbR3pgJgEjBT7>

Park acquario <https://maps.app.goo.gl/kLYsQoqXij1VkXFr8>

ATTENZIONE: ENTAMBI I PARCHEGGI SONO A PAGAMENTO, non vi è nessuna possibilità di parcheggiare in centro a Genova gratuitamente.

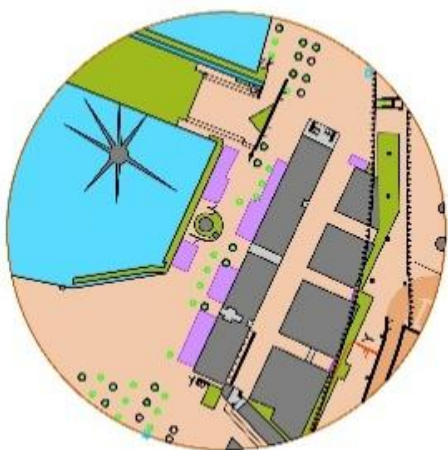
PARTENZA

Partenze dalle ore 10,00 con griglia prestabilita e modalità Punch-Start, la chiamata dei concorrenti avverrà al minuto -4'

PREMIAZIONI

Al termine della manifestazione verranno fatte le premiazioni della classifica generale della 5 giorni d'Italia 2026

Piazza caricamento è servita da diverse linee del servizio Urbano AMT compresa la Metropolitana (uscita "San Giorgio")



ORIENTEERING E TURISMO MERCOLEDI 8 LUGLIO- RIOMAGGIORE

Come vivere il giorno di riposo

Durante il giorno di riposo potrete scegliere tra diverse esperienze per scoprire la Riviera Ligure e le Cinque Terre.

- Visitare i suggestivi borghi della Riviera Ligure
- Fare escursioni tra mare e sentieri
- Concedervi un tuffo nelle acque del Mar Ligure

L'esperienza di orienteering-turismo

In alternativa, potrete partecipare a un'esperienza speciale di orienteering-turismo: mappa alla mano, visiterete Manarola e Riomaggiore, due tra i borghi più affascinanti delle Cinque Terre, con l'opportunità esclusiva di percorrere la "Via dell'Amore".

Un'occasione ideale per unire relax, scoperta del territorio e passione per l'orienteering.

Orienteering e Turismo 5 Terre Manarola-Riomaggiore

Quota : 20 euro

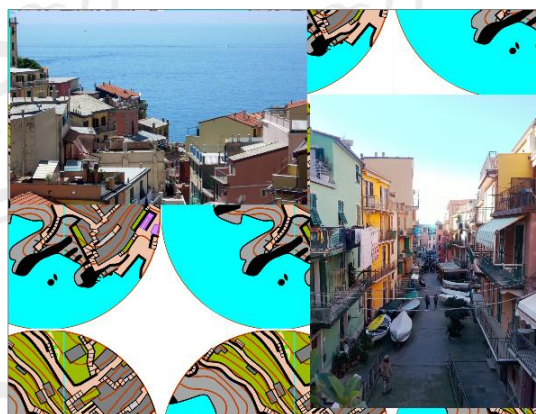
2 mappe + accesso in esclusiva alla via dell'amore

Iscrizioni : iscrizioniaao@gmail.com

Pagamento : IT55E0538701411000003861810

BIC:BPOMIT22XXX CAUSALE: REST DAY

Beneficiario: Comitato Genova 2026



Informazioni Logistiche e Trasporti

Ritiro Mappe e Pass

Le mappe di entrambi i percorsi e i relativi pass di accesso dovranno essere ritirati presso la segreteria della gara entro il **7 luglio**.

Come raggiungere il punto di partenza (8 luglio)

- **In auto:** Potete raggiungere Manarola in auto e, dopo aver parcheggiato nell'apposito parcheggio, iniziare il vostro percorso. Da Manarola potrete scegliere se raggiungere Riomaggiore a piedi percorrendo la celebre "**Via dell'Amore**" oppure utilizzando il "**5 Terre Express**", il servizio ferroviario dedicato che collega rapidamente i borghi.
- **In treno da Genova:** Potete partire in treno da Genova (dalle stazioni di Brignole o Principe), effettuare il cambio a **Levanto** e da lì proseguire a bordo del "**5 Terre Express**".

Costi e Inclusioni

- **Incluso nella quota di iscrizione:** Mappe dei percorsi, pass ufficiali e l'accesso esclusivo alla "**Via dell'Amore**".
- **A carico del concorrente:** Le spese di viaggio (benzina/pedaggi), i biglietti del treno e il costo del parcheggio alle Cinque Terre sono interamente **a carico del partecipante**.



VIA DELL'AMORE

RIOMAGGIORE · ITALIA

TRAINING E MODEL EVENT – DAL 5 AL 12 LUGLIO 2026

Per tutta la settimana avrete a disposizione mappe dedicate e model event ufficiali per prepararvi al meglio alle competizioni. In entrambe le località, le lanterne rimarranno posate sul terreno per l'intera durata dell'evento.

Campo Ligure – Training

- **Disponibilità:** Da domenica mattina **5 luglio** a domenica **12 luglio**.
- **Lanterne:** I punti di controllo rimarranno posati per tutta la settimana, permettendovi di allenarvi nei giorni e negli orari che preferite.
- **Opzioni di percorso:** Riceverete una mappa completa con tutte le lanterne posizionate. Potrete scegliere in totale libertà come gestire la sessione:
 - **Percorso personalizzato:** Scegliete i punti in autonomia per creare l'itinerario più adatto alle vostre esigenze tecniche.
 - **Percorso consigliato:** Seguite il suggerimento di percorso ideato dal Direttore Tecnico



Monte Beigua – Model Event

Ritiro Mappe

- **Sabato 4 luglio:** Le mappe saranno disponibili già da sabato presso l'Event Center "Sala Quadrivium" (Piazza Santa Marta 2, Genova).
- **Nei giorni successivi:** Potranno essere ritirate direttamente presso la **segreteria dei campi gara**.

Altri Allenamenti

Mappe delle Squadre Nazionali

Nei giorni di gara, presso la segreteria, avrete a disposizione un'ampia scelta di mappe relative agli allenamenti effettuati dalle squadre nazionali nel corso dell'ultimo anno.

- **Mappe Gratuite:** Una selezione di queste mappe sarà disponibile **gratuitamente**.
- **Mappe Premium:** Per alcune mappe specifiche sarà richiesto un piccolo contributo di **1,00 €** l'una



ENDLINE

OUTDOOR PERFORMANCE WEAR

MANGIARE E DORMIRE

Per tutti gli atleti, i tecnici e le persone coinvolte, o potenzialmente coinvolte, negli eventi internazionali WOC 2026, si raccomanda di non prenotare alloggi all'interno delle [zone embargate](#). Per chiarimenti, contattare accommodations@woc2026.it.

I gruppi numerosi che hanno difficoltà a trovare una sistemazione possono scrivere a:

spectator.races@woc2026.it

Piccoli suggerimenti in posti dove sarete accolti con calore

CAMPO LIGURE

Albergo ristorante del Turchino, via Isolagiugno 109, Campo Ligure

Tel (+39) 010.92.13.69 Mobile / WhatsApp . 327.178.26.21

<https://maps.app.goo.gl/69dkDgrusgY97Nmu6>

Bar Moderno, piazza Vittorio Emanuele 1, Campo Ligure **tel (+39) 010920849**

<https://maps.app.goo.gl/ZtNtigiHYUgEJKN99>

MONTE BEIGUA

Rifugio Monte Beigua – ristorante, Vetta del monte Beigua, Varazze, **tel (+39) 3898955432**

<https://maps.app.goo.gl/4CjoU4rxBv3duFjq9>

Rifugio Pratorotondo- ristorante, località Pratorotondo, Cogoleto, **tel (+39) 0107312599**

<http://www.rifugiopratorotondo.it/>

PEGLI

Hotel Meditarrenee- Lungomare di Pegli, 69, 16156 Genova GE, **tel (+39)0106973850**

<http://www.hotel-mediterranee.it/>

Bar Franca – piazza Rapisardi, Pegli, Genova

<https://maps.app.goo.gl/CSpUKxBgHZkT69wi7>

Voltri Caffè – Bar, Trattoria via Camozzini 43, Voltri Genova

<https://maps.app.goo.gl/D2tckeDtEAXukhs5>

PASSO DEL FAIALLO

La Nuvola sul Mare – Hotel Ristorante - via Faiallo 25, Urbe **tel (+39) 3488829978**

<https://maps.app.goo.gl/GsV5D2GufNEyFQho8>

PIANI DI PRAGLIA

La Chelina, ristorante – via Ceranesi, Piani di Praglia – Ceranesi **tel (+39)3534052795**

<https://maps.app.goo.gl/7QPuRZehx6EkKpWt5>

Storia del logo e della Mascotte Woc 2026

di Andrea Immovilli

La Nascita del Logo

Nel 2019, il compito di realizzare un logo per gli eventi previsti nel 2024 viene affidato al maestro Maurizio Immovilli. L'unica indicazione fornita riguarda il soggetto: un gecko, simbolo agile e curioso che si pensava potesse rappresentare adeguatamente l'iniziativa. Dopo un periodo di lavorazione, Maurizio presenta i primi schizzi, che tuttavia rimangono inutilizzati a causa dell'improvviso arresto imposto dalla pandemia, che mette in pausa l'intera organizzazione degli eventi.

Terminata la fase più critica, il lavoro riprende sia per l'organizzazione delle manifestazioni del 2024 e del 2026, sia per la definizione del logo. In questa nuova fase emergono nuove idee: vengono forniti al grafico input diversi, tra i quali si distingue il progetto della lanterna. Questa scelta si impone quasi naturalmente, perché la Lanterna è il simbolo per eccellenza di Genova, emblema riconosciuto e caro ai suoi cittadini. Il logo definitivo incorpora altri elementi identitari: i monti che incorniciano la città e che saranno scenario delle gare della 3 e 5 giorni, il mare, parte integrante e indissolubile della storia marinara di Genova, e infine uno stormo di uccelli in volo, immagine della libertà, valore che si ritiene rappresenti bene lo spirito dello sport proposto.

La Mascotte "Pacciùgo"

Anche il percorso di creazione della mascotte si rivela articolato. L'idea iniziale vede ancora protagonista il gecko, sviluppato però in modo differente rispetto al logo del 2019. Le prime bozze entusiasmano il gruppo di lavoro e si prosegue lungo questa strada, ma sorge una domanda: quale legame reale c'è tra il gecko e Genova? Si riflette sulle sue abitudini, ricordando come questi animali popolino le fessure dei muri in pietra liguri, ma qualcuno fa notare un dettaglio importante: il gecko è una creatura notturna. Ci si chiede allora se possa davvero rappresentare il centro storico di Genova e una manifestazione che si svolge sotto il sole.

È Eleni a sbloccare la situazione proponendo con convinzione: "gatto, gatto, gatto!" sembra un capriccio ma è un colpo di genio. L'idea si rivela vincente, perché i gatti sono i veri sovrani del centro storico genovese, dominano i tetti di ardesia delle case, tanto che in dialetto il gatto viene chiamato "Lèvre de cuppi", cioè lepre dei tetti. Il ricordo di uno scrittore genovese, che racconta di una gatta che ogni giorno entrava nella sua soffitta del centro storico, rafforza la convinzione che il gatto sia il simbolo perfetto. Solo un gatto poteva incarnare lo spirito degli eventi del 2024 e 2026.

Definito il soggetto, si passa alla scelta del nome. Viene indetto un sondaggio con quattro proposte, tutte legate alla tradizione locale. A vincere è il nome "Pacciùgo", apparentemente strano ma profondamente radicato nella storia e nella cultura genovese.

La Leggenda di Pacciùgo e Pacciùga

Pacciùgo era un marinaio di via Prè, sposato con una donna buona e devota. La loro vita era serena, unita dalla comune devozione alla Madonna. Durante un viaggio, Pacciùgo viene catturato dai Turchi e portato in Algeria, dove rimane prigioniero per dodici anni. La moglie, fedele, ogni sabato si reca in pellegrinaggio al santuario della Madonna di Coronata, ma le malelingue iniziano a dubitare della sua fedeltà. Quando Pacciùgo riesce finalmente a tornare, una vicina gli insinua il sospetto che la moglie lo tradisca. Accecato dalla gelosia, Pacciùgo affronta la moglie e, fraintendendo il suo silenzio, la ferisce e la getta in mare. Tornato a Genova, il rimorso lo spinge al santuario, dove con stupore trova la moglie sana e salva, in preghiera. Si rende conto del miracolo e della fedeltà della donna, e la abbraccia con profondo amore.

Note

- Sembra che la storia scritta in genovese sia stata trovata nel 1887 da padre Persoglio, che la trovò rovistando negli archivi del Santuario di Coronata e la rese pubblica.
- *Pacciùgo* e *Pacciùga* sono entrati a far parte della tradizione anche nelle maschere carnevalesche di Genova.
- *Pacciugo* è anche il nome di un gelato misto, nato nel 1941 al caffè Excelxior di Portofino e diffusosi in seguito nella riviera ligure.
- L'uso del termine *fare un pacciùgo* a Genova è divenuto sinonimo di *fare un pasticcio*.

Il Maestro Maurizio Immovilli

Diplomato in Pittura all'Accademia di Belle Arti di Genova, Maurizio Immovilli si è formato con artisti di rilievo come Mario Moronti, Claudio Costa e Giannetto Fieschi. La sua produzione spazia tra pittura, fumetto, grafica e teatro. Tra le sue opere si annoverano scenografie per il Teatro Sala Diana (1990-93), la mascotte "Pirofino" per la Sagra del Fuoco di Recco (1995), il manifesto per la "Rievocazione storica delle Streghe" a Cavalese (2000), illustrazioni per l'opuscolo "Te la insegno io l'educazione alimentare" (2002), il logo per il seminario "Due Regioni in prospettiva" tra Liguria e Valparaiso (2002), e l'immagine della mostra "Picasso pittore mediterraneo" (2008). Nel 2012, vince il concorso artistico "Innamorati a Camogli". In quarant'anni di attività, Immovilli ha presentato innumerevoli opere pittoriche e tiene regolarmente corsi di storia e tecnica dell'acquerello tra le province di Piacenza e Pavia, attualmente è anche docente presso l'università della terza età di Pavia.

Pacciugo, La Mascotte dei WOC 2026 Genova



Gek, il gecko, diventato mascotte della delegazione Liguria



ASPORT^{club}
Alta Scuola Portoghese-GENOVA



MONTE BEIGUA vetta m. 1287 s.l.m.
Tel. 019.931.304

