

SPRINT E KNOCK-OUT BOLOGNA

SABATO 6 GIUGNO 2026

DOMENICA 7 GIUGNO 2026

SPRINT

KNOCK-OUT SPRINT

CAMPIONATO EMILIA-ROMAGNA
E TROFEO EMILIA-ROMAGNA (3° PROVA)

CAMPIONATO EMILIA-ROMAGNA
ROUNDS PER TUTTI

COMUNICATO DI GARA



BOLOGNA

BORGO PANICALE,
PESCAROLA E FIERA

WWW.POLMASI.IT/ORIENTEERING

INFORMAZIONI GENERALI

SOCIETÀ ORGANIZZATRICE

Polisportiva Giovanni Masi ASD

codice FISO: 0221

sede: via Nino Bixio, 12, 40033 - Casalecchio di Reno (BO)

sito: www.polmasi.it/orienteering

e-mail: orienteering@polmasi.it

telefono: +39 338 886 7373



COMITATO ORGANIZZATORE

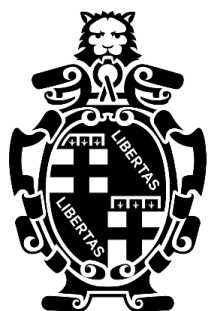
Delegato Tecnico FISO (Sprint):	Cristian Greci
Delegato Tecnico FISO (Knock-Out):	Giovanni Schembari
Direttore di gara:	Samuele Curzio
Tracciatore:	Marcello Lambertini
Controllori:	Simone Frascaroli / Fabio Murer
Segreteria:	Anna Pettenò
Elaborazione dati:	Giuliano Bignami
Partenza:	Luca Mannocci
Arrivo:	Nicolò Bugané

SISTEMA DI PUNZONATURA

Per tutte le categorie verrà utilizzato il sistema di punzonatura *Sport-Ident* con metodo *Air+* (touch-free).

*Per le società dell'Emilia-Romagna, il noleggio delle Si-Card (**non** Air+) è gratuito; per le società delle altre regioni, il costo del noleggio è di €1,50.*

EVENTO ORGANIZZATO CON IL PATROCINIO DI



**Comune
di Bologna**

TIPO DI GARA

Sprint in una sola manche, con categorie adatte a tutti.

Regolamento: https://www.fiso.emr.it/wp0/wp-content/uploads/2026/02/regolamento2026_v09.pdf.

PROGRAMMA

Sabato 6 giugno 2026, *Campionato Emilia-Romagna Sprint e Trofeo Emilia-Romagna (3° prova)*:

Borgo Panigale:

- **14:00** ritrovo e apertura della segreteria.
- **15:00** prima partenza.
- **17:00** premiazioni.

RITROVO, PARCHEGGI E SERVIZIO BAR

Arci E. Baldini, via Calatafimi, 6, 40132 Bologna (<https://maps.app.goo.gl/SoyyLXqyrhBvU2f7>).

Presso il ritrovo è disponibile il servizio bar e tavola fredda.

Parcheggio consigliato: posteggi del “Centro Borgo” (<https://share.google/1lxqHc1RrhUyQc5yK>).



MAPPA E TERRENO

Borgo Panigale - Casteldebole (1505), la parte di mappa usata in gara è inedita (realizzazione 2026 di S. Curzio & M. Lambertini).

Scala 1:4000, equidistanza 2,5 metri, a norma ISSprOM 2019-2 R6. Le mappe saranno in **formato A4 e non resistenti all'acqua, verranno pertanto imbustate**.

A fianco alla sede della Ducati si trova un quartiere residenziale ricco di parchetti e aree pedonali: il luogo ideale per una sprint che combini precisione nella lettura della mappa, scelte di percorso e velocità di corsa.



Embargo in vigore dal 6 aprile 2026:

https://www.google.com/maps/d/u/0/edit?mid=11bNvAvky27Y9_O88rrWlY6OhRyPYtZc&usp=sharing

PARTENZA

La partenza dista 10' al passo.

In partenza sarà disponibile la descrizione punti.

BARRIERE

Sono presenti in mappa delle barriere indicate con i simboli 708 e 709 (cfr. francobollo sottostante).



LUNGHEZZE DEI PERCORSI

Categoria	Lunghezza sviluppata	Categoria	Lunghezza sviluppata
M10	1,1 km	W10	1,1 km
M12	1,9 km	W12	1,9 km
M14	2,3 km	W14	2,3 km
M18	3,0 km	W18	2,9 km
M35	3,1 km	W35	3,0 km
M55	2,9 km	W55	2,6 km
ME	3,8 km	WE	3,1 km
BIANCO	1,1 km		
GIALLO	1,9 km		
ROSSO	2,6 km		

GIURIA DI GARA

- **Presidente:** Nicola Bonato (EM663 - CSI SASSO MARCONI).
- **1° membro:** Giovanni Schembari (LB10098 - OTP-GEA OR. A.P.S.).
- **2° membro:** Dario D'Amico (EM739 - POL. CIRCOLO DOZZA).
- **1° riserva:** Mauro Bussi (EM469 - S CARCHIDIO-STROCCHI).
- **2° riserva:** Giovanni Greco (EM1395 - CSI SASSO MARCONI).

TIPO DI GARA

Knock-Out Sprint composta da una gara di qualificazione seguita da tre round ad eliminazione. Tutti (anche i non qualificati) potranno correre una finale di categoria che assegnerà il titolo regionale e le posizioni per la classifica finale. Anche i percorsi dei quarti e delle semifinali saranno aperti fuori gara per tutti.

Regolamento: https://www.fiso.emr.it/wp0/wp-content/uploads/2026/02/regolamento2026_v09.pdf.

KNOCK OUT: COME FUNZIONA?

QUALIFICHE alla mattina con **GRIGLIA di PARTENZA**

Si corre tutti sullo stesso percorso, indipendentemente dalla categoria di iscrizione

I primi **36** passano il turno e vanno ai **QUARTI di FINALE**

Si disputano sei **QUARTI**, di ogni batteria passano le **TRE PERSONE**

Si disputano tre **SEMIFINALI**: passano **DUE PERSONE** in ciascuna

Per ogni categoria non elite (es MW35, MW20, ecc...) si corrono delle **FINALI di CATEGORIA** in base alla propria posizione nella qualifica della mattina (a meno che non si sia già arrivati alla finale generale).
In base ai risultati si stila la **CLASSIFICA** di categoria.

Si corre la **FINALE** e si determinano i primi 6 corridori della classifica generale

ORIENTEERING



QUINDI COSA POSSO CORRERE?



PROGRAMMA

Domenica 7 giugno 2026, *Campionato Emilia-Romagna Knock-Out Sprint*:

Pescarola:

- **09:00** ritrovo e apertura della segreteria (qualifiche).
- **10:00** prima partenza (qualifiche).

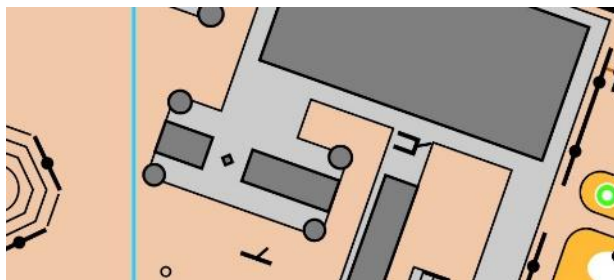
Fiera:

- **12:00** ritrovo e apertura della segreteria (rounds).
- **13:00** prima partenza (rounds).
- **16:00** premiazioni.

MAPPA E TERRENO

Pescarola - Fiera (1497). **Scala 1:4000, equidistanza 2,5 metri**, a norma ISSprOM 2019-2 R6. Le mappe saranno in **formato A4 (qualifiche) o A5 (round)** e **non resistenti all'acqua, verranno pertanto imbustate**.

La **mappa di Pescarola** è stata realizzata nel 2025 e aggiornata nel 2026 da M. Lambertini, la vecchia versione è disponibile sul sito FISO. Il terreno è un classico quartiere residenziale con condomini intervallati ad aree di parco.



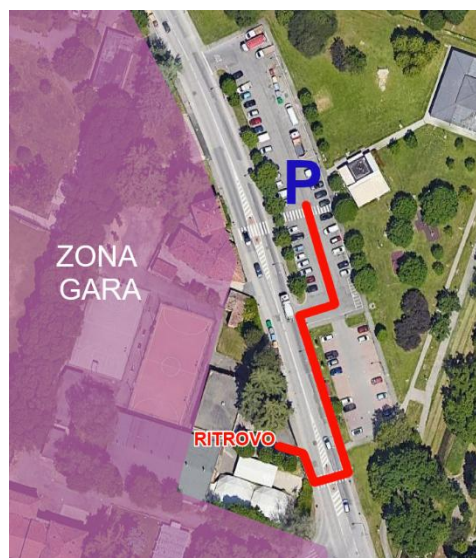
La **mappa del quartiere Fiera** è stata realizzata nel 2026 da S. Curzio. Presenta molte particolarità: uffici in stile brutalista si affiancano ad aree residenziali più moderne con aree pedonali e ponti che scavalcano grandi strade. Una sfida particolare per un orientista: sarà il ponte su via Stalingrado, la vostra Stalingrado?

Embargo in vigore dal 6 aprile 2026: https://www.google.com/maps/d/u/0/edit?mid=11bNvAvky27Y9_O88rrWlY6OhRvPYtZc&usp=sharing

MATTINA (QUALIFICHE): RITROVO, PARCHEGGI, BAR

Offside Pescaraola – Circolo ARCI, via Francesco Zanardi, 230/2,
40131 Bologna
(<https://maps.app.goo.gl/ZPeLG8GNUhMFwgGbA>).

Presso il ritrovo è disponibile il servizio bar e tavola fredda;
inoltre è possibile prenotare il pranzo (cucina aperta dalle 12:00,
prenotazione obbligatoria al 380 633 4280).



MATTINA (QUALIFICHE): PARTENZA

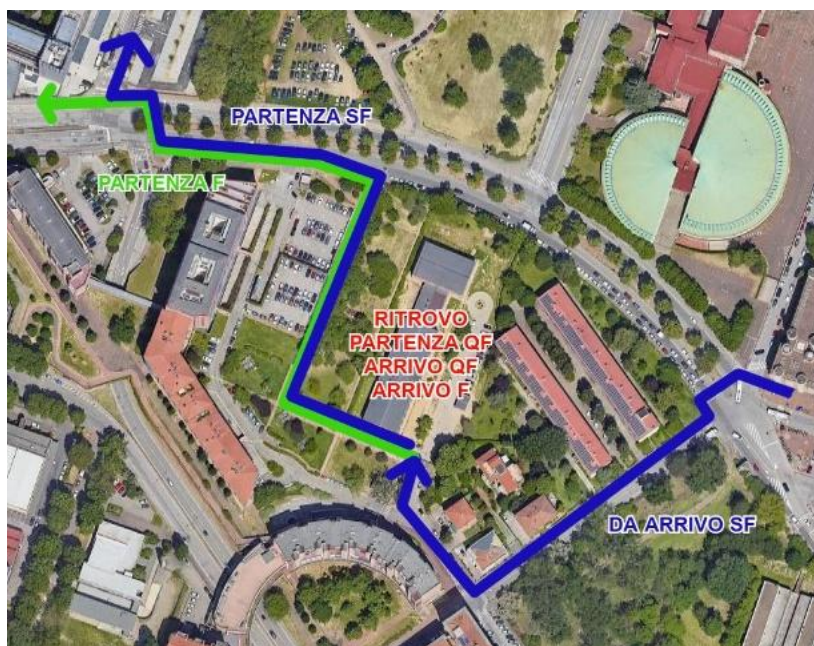
La partenza dista 10' al passo.
In partenza sarà disponibile la descrizione punti.

MATTINA (QUALIFICHE): LUNGHEZZE DEI PERCORSI

- M: 2.5km
- W: 2.3km
- MW12 e MW14: 1.3km

Le categorie MW10 e quelle a colori gareggiano solo il pomeriggio.

POMERIGGIO (ROUND): RITROVO E PARCHEGGI



Palestra della scuola primaria
"Chiostri", via Athos Bellettini, 7,
40127 Bologna BO
(<https://maps.app.goo.gl/U2G8oJmBFfvqKYGq6>).

Parcheggio consigliato (a pagamento):
<https://maps.app.goo.gl/vkh6Sh7nii8obRnt7>, altrimenti parcheggiare nelle vie circostanti prestando attenzione poiché domenica 7 giugno è giornata di fiera e quindi alcuni parcheggi sono a tariffa speciale.

KNOCK-OUT SPRINT

POMERIGGIO (ROUND): PARTENZE

- **13:00, Quarti di finale:** partenza nei pressi del ritrovo per le prime 36 femmine e, in seguito, per i primi 36 maschi e che si sono qualificati la mattina.
- **Dalle 13:50 alle 14:00, MW10, Bianco, Giallo, Rosso:** partenze libere nei pressi del ritrovo (con punching start).
- **14:00, Semifinale:** partenza a 10' al passo dal ritrovo per le prime 18 femmine e, in seguito, per i primi 18 maschi e che si sono qualificati ai quarti.
- **15:00, Finali:** partenza a 10' al passo dal ritrovo per le prime 6 femmine e, in seguito, per i primi 6 maschi e che si sono qualificati alle semifinali. Per le categorie MW12-14 è previsto solo il round finale (non ci saranno i quarti e le semifinali).
- **15:15, Finali di categoria:** chi non arriva in finale corre una finale di categoria.

In tutti i round pomeridiani la descrizione punti sarà solo in mappa.

POMERIGGIO (ROUND): LUNGHEZZE DEI PERCORSI

- Quarti di finale: 1.7 km.
- Semifinale: 2.0 km.
- Finale: 1.7 km (1.4 km per la finale di MW12 e MW14).
- MW10, Bianco, Giallo, Rosso: 1.3 km.

POMERIGGIO (ROUND): ASSEGNAZIONE QUARTI

Le batterie dei quarti verranno assegnate in base alla classifica della qualificazione secondo il seguente criterio:

QF1	QF2	QF3	QF4	QF5	QF6
1	6	2	5	3	4
12	7	11	8	10	9
13	18	14	17	15	16
24	19	23	20	22	21
25	30	26	29	27	28
36	31	35	32	34	33

POMERIGGIO (ROUND): FAIR PLAY E RITIRO MAPPE

Verranno ritirate le mappe solamente al termine dei quarti di finale, **si raccomanda di non condividere informazioni con chi deve ancora gareggiare!**

GIURIA DI GARA

- **Presidente:** Paolo Dissette (EM355 - OR. DOLOMITI).
- **1° membro:** Giovanni Greco (EM1395 - CSI SASSO MARCONI).
- **2° membro:** Massimo Balboni (EM208 - OR. CLUB APPENNINO).
- **1° riserva:** Mauro Bussi (EM469 - S CARCHIDIO-STROCCHI).
- **2° riserva:** Dario D'Amico (EM739 - POL. CIRCOLO DOZZA).