

north west cup 2026

NORTH WEST CUP 2026

BULLETIN 3

22/4/2026

 **MERLO**



ORI CUNEO
o r i e n t e e r i n g



FEDERAZIONE
ITALIANA
SPORT
ORIENTAMENTO



 **MERLO**

 **ORI CUNEO**
o r i e n t e e r i n g

north west cup 2026

CON IL CONTRIBUTO DI



FONDAZIONE CRC



RIFUGI  LMO BIANCO



north west cup 2026



FEDERAZIONE ITALIANA SPORT ORIENTAMENTO



north west cup 2026

PROGRAMMA

- Venerdì 1 Maggio: Pianfei – Coppa Italia CO n°5 Long
- Sabato 2 Maggio: Demonte – Coppa Italia CO n°6 Sprint
- Domenica 3 Maggio: Campionato italiano e Coppa Italia CO n°7 Middle

PROGRAM

- Friday 1st May: Long – Pianfei – Italian Cup Long
- Saturday 2nd May: Sprint – Demonte – Italian Cup Sprint
- Sunday 3rd May: Middle – Bergemolo – Italian Middle Distance Championship and Italian Cup Middle

ORGANIZING COMMITTEE

Delegato tecnico FISO - IOF Adviser: GIANDOMENICO Francesco
Race Director: ROBERTO Andrea
Course Setter Long: CARAGLIO Michele
Course Setter Sprint: BRUNO Andrea
Course Setter Middle: BRUNO Andrea
Start: STONE Frances
Finish: BRUNO Giacomo
IT: BALBO Claudio
Race Office: DARDANELLI Martina

ORGANIZING CLUB

ASD Oricuneo – Cod. FISO 0277
Address: VIA DON GIOVANNI MINZONI 15, 12100 Cuneo
Sito web: www.northwestcup.it
Mail: asdoricuneo@gmail.com
Mail: northwestcup2026@gmail.com
Tel: +39 346 9747588

SISTEMA DI PUNZONATURA

Per tutte le categorie verrà utilizzato il sistema di punzonatura Sport-Ident con il metodo Air+ (touch-free).

PUNCHING SYSTEM

For all categories Sport-Ident Air+ (touch-free) will be used.

PREMIAZIONI

Verrà fatta una premiazione per ogni giorno di gara.

PRIZEGIVING

There will be a prize-giving ceremony for each single stage separately.



north west cup 2026

ISCRIZIONI

Le iscrizioni sono possibili tramite sito

www.fiso.it.

Per atleti stranieri tramite www.orienteingonline.net

Solo per i Campionati Italiani middle (WRE): Atleti elite devono ulteriormente iscriversi tramite eventor

I pagamenti possono essere eseguiti via bonifico bancario intestato a

ASD Oricuneo

IBAN: IT64E0306910200100000077932

SWIFT/BIC Bank: BCITITMM

Causale:

-“Nome Squadra – Iscrizione NWC2026”

Tutte le commissioni di pagamento sono a carico dei partecipanti.

Noleggio Sicard: 2 euro.

Non saranno disponibili Sicard Air+ a noleggio

REGISTRATIONS

For Italian runners registration to NWC 2023 must be done through website www.fiso.it

For foreign runners registration to NWC 2023 must be done through website www.orienteingonline.net

Only for Middle Distance race (WRE) Elite athletes must register themselves also on eventor website.

All payment must be in Euros (€) and can be done only via Bank Transfer to:

ASD Oricuneo

IBAN: IT64E0306910200100000077932

SWIFT/BIC Bank: BCITITMM

Reason for payment:

- Foreign individual runners: “Surname Name + Entry NWC2026”

- Teams: “Club Name + Entry NWC2026”

The sender is required to pay all bank transfer fees.

Sicard rental: 2 euro

No Sicard Air+ available

PERNOTTAMENTI – ACCOMODATION

<https://www.visitcuneese.it/accoglienza>

<https://www.vallestura.cn.it/Home/Guida-al-paese?IDCat=4534>

AREE EMBARGATE – EMBARGOED AREAS

[Link Embargoed areas](#)



FEDERAZIONE
ITALIANA
SPORT
ORIENTAMENTO



M
MERLO



north west cup 2026

CATEGORIES AND FEES (EURO)

CATEGORY		RACE 1 [€]	RACE 2 [€]	RACE 3 [€]
M	W	Long	Sprint	Middle
M10	W10	7	7	7
M12	W12	7	7	7
M14	W14	7	7	7
M16	W16	7	7	7
M18	W18	15	15	15
M20	W20	15	15	15
MA	WA	15	15	15
MB	WB	15	15	15
MC	WC	15	-	-
ME	WE	15	15	15
M35	W35	15	15	15
M40	W40	15	15	15
M45	W45	15	15	15
M50	W50	15	15	15
M55	W55	15	15	15
M60	W60	15	15	15
M65	W65	15	15	15
M70	W70	15	15	15
M75-80	W75-80	15	15	15
M81+	W81+	15	15	15
ROSSO		15	15	15
BIANCO		7	7	7

north west cup 2026

PIANFEI (CN) - 1 Maggio COPPA ITALIA CO N°5 LONG

MAPPA

Scala 1:15000 per le categorie:

MWE, MW20

Scala 1:7500 per le categorie:

BIANCO, MW10, MW12, MW14, MW55, MW60,
MW65, MW70, MW75, MW81+

Scala 1:10000 per le altre categorie

Equidistanza 5m

Realizzazione 2022

Aggiornamento 2025

Supporto di stampa resistente all'acqua

MAP

Scale 1:15000 for the following categories:

MWE, MW20

Scale 1:7500 for the following categories:

BIANCO, MW10, MW12, MW14, MW55, MW60,
MW65, MW70, MW75, MW81+

Scale 1:10000 for other categories

Equidistanza 5m

Realizzazione 2022

Aggiornamento 2025

Water-resistant map

TERRENO

Tipico terreno boschivo collinare: si alterna bosco, a tratti fitto, a zone prative.

Consigliate scarpe con chiodi.

TERRAIN

Typical hilly terrain: woodland alternates, at times dense, with meadow areas.

Running shoes with dobbs are recommended.

ORARI

Inizio gara: ore 14.00

TIME TABLE

Race Start: 14.00

RITROVO

Presso Cappella di San Sebastiano,
Via Bisalta, 12080 Pianfei CN

<https://maps.app.goo.gl/wggiErqi8fNTs651A>

RACE ARENA

Cappella di San Sebastiano,
Via Bisalta, 12080 Pianfei CN

<https://maps.app.goo.gl/wggiErqi8fNTs651A>

DISTANZA RITROVO – PARTENZA

30 minuti (2100m + 110m di dislivello)

DISTANCE TO START

30 minutes (2100m + 110m D+)

ACQUA IN PARTENZA

In partenza sarà presente dell'acqua a disposizione dei concorrenti

WATER AT THE START POINT

There will be water at the start point

RISTORO IN GARA

Saranno presenti ristori in gara per tutte le categorie.

Per gli ELITE saranno presenti 2 ristori a circa 1/3 e 2/3 di gara

REFRESHMENT DURING THE RACE

There will be refreshments during the race.

For ELITE categories 2 refreshment will be at 1/3 and 2/3 of the race



FEDERAZIONE
ITALIANA
SPORT
ORIENTAMENTO



M
MERLO



north west cup 2026

PREMIAZIONI

Ore 18.30

RISTORO POST GARA

Sarà presente un chiosco della Pro Loco di Pianfei con cibo e bevande

AWARDS CEREMONY

6.30pm

REFRESHMENT AFTER RACE

There will be a kiosk from the Pro Loco of Pianfei with food and drinks

north west cup 2026

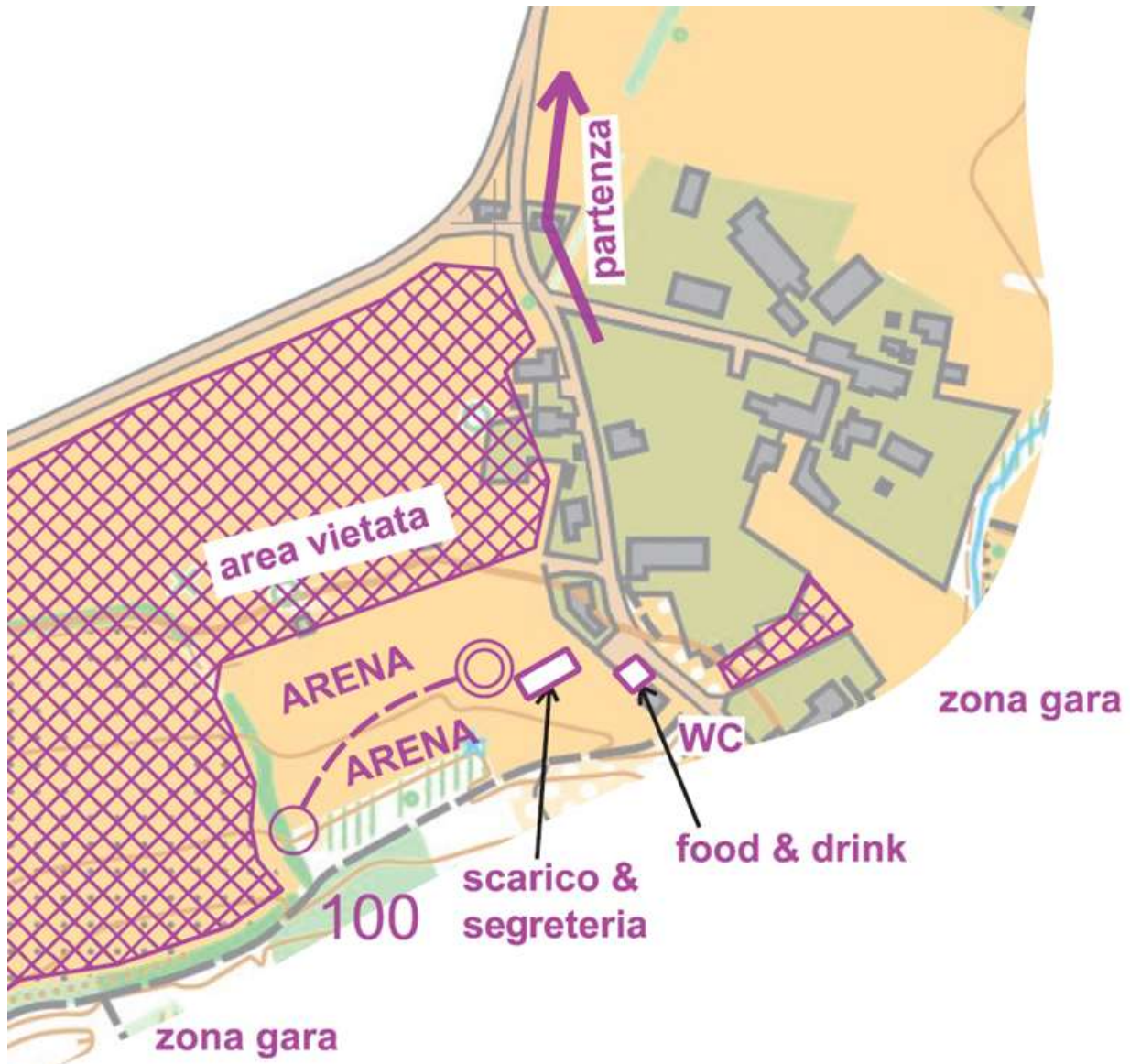
DISTANZE E DISLIVELLI

CATEGORIA	LUNGHEZZA	DISLIVELLO
M10	2740	45
M12	2930	95
M14	4190	160
M16	4690	210
M18	6200	335
M20	9780	475
M35	8330	390
M40	7370	310
M45	6750	360
M50	6200	335
M55	5740	265
M60	4350	235
M65	4140	155
M70	3970	125
M75	3970	125
M81+	2730	85
MA	8330	390
MB	4690	210
MC	4190	160
ME	11330	625
ROSSO	4690	210

CATEGORIA	LUNGHEZZA	DISLIVELLO
W10	2740	45
W12	2930	95
W14	3660	140
W16	3910	165
W18	5320	240
W20	7370	310
W35	5740	265
W40	5320	240
W45	5320	240
W50	4350	235
W55	4140	155
W60	3540	105
W65	3540	105
W70	2730	85
W75	2730	85
W81+	2730	85
WA	5740	265
WB	3910	165
WC	3660	140
WE	9780	475
BIANCO	2740	45

north west cup 2026

ARENA



FEDERAZIONE
ITALIANA
SPORT
ORIENTAMENTO



M
MERLO

ORICUNEO
orienteering

north west cup 2026

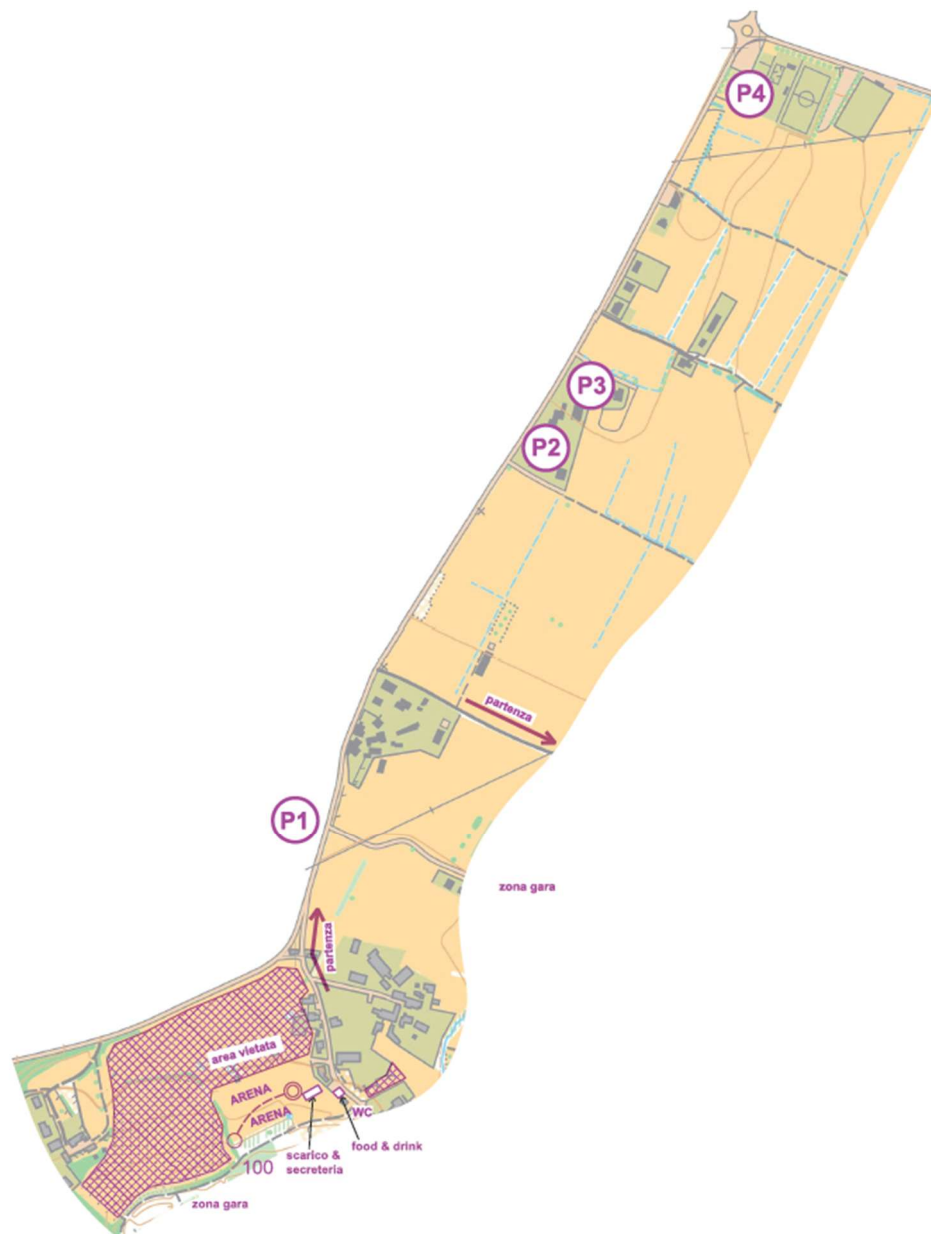
PARCHEGGI

Sono disponibili 4 parcheggi:

PARKING

There are 4 parking lots available:

- P1: <https://maps.app.goo.gl/frPyGfStsgU1fvkM8>
- P2: <https://maps.app.goo.gl/82JZx3KRBWxasLUX7>
- P3: <https://maps.app.goo.gl/HzMuE5z17ennSeeA6>
- P4: <https://maps.app.goo.gl/jayUVCQg2X94ZBdUA>



north west cup 2026

DEMONTE (CN) - 2 Maggio

COPPA ITALIA CO N°6 SPRINT

MAPPA

Scala 1:3000 per le categorie:
MW50, MW55, MW60, MW65, MW70, MW75, MW81+
Scala 1:4000 per tutte le altre categorie
Equidistanza 2.5m
Realizzazione 2025
Supporto di stampa resistente all'acqua

MAP

Scale 1:3000 for the following categories:
MW50, MW55, MW60, MW65, MW70, MW75, MW81+
Scale 1:4000 for other categories
Contour interval 2.5m
Realization 2025
Water-resistant map

TERRENO

Terreno urbano in paese di montagna. Strade strette, piccole zone a prato.
A seconda delle categorie dal 60% al 80% del percorso sarà su strade asfaltate. Consigliate scarpe da asfalto, chiodi non permessi.

TERRAIN

Urban terrain of a typical mountain city. Narrow streets, small meadows areas will characterize the race.
Depending on category, from 60% to 80% of the race is on paved ground. Running shoes are recommended, spikes are not allowed

ORARI

Inizio gara: ore 10:30

TIME TABLE

Race Start: 10:30

RITROVO

Presso Piazza Nuto Revelli,
12014 Demonte CN
<https://maps.app.goo.gl/jKi3SZPnhHWz1Hgg8>

RACE ARENA

Piazza Nuto Revelli,
12014 Demonte CN
<https://maps.app.goo.gl/jKi3SZPnhHWz1Hgg8>

DISTANZA RITROVO – PARTENZA

5 minuti al passo

DISTANCE TO START

5 minutes

PREMIAZIONI

Ore 14.00

AWARDS CEREMONY

2.00pm

RISTORO POST GARA

Pranzo convenzionato presso ristorante "I Lauri": vedere volantino su sito FISO o
<https://www.northwestcup.it/wp-content/uploads/2026/04/MenuLauri.pdf>

REFRESHMENT AFTER RACE

Special lunch at the "I Lauri" restaurant: see flyer on the NWC website on
<https://www.northwestcup.it/wp-content/uploads/2026/04/MenuLauri.pdf>



FEDERAZIONE
ITALIANA
SPORT
ORIENTAMENTO



M
MERLO



north west cup 2026

DISTANZE E DISLIVELLI

CATEGORIA	LUNGHEZZA	DISLIVELLO	TEMPO STIMATO
M10	1600	35	10-12 min
M12	2000	40	10-12 min
M14	2500	50	10-12 min
M16	2900	70	13-15 min
M18	3100	85	13-15 min
M20	3500	85	13-15 min
M35	3100	85	13-15 min
M40	2800	65	13-15 min
M45	2800	65	13-15 min
M50	2600	65	13-15 min
M55	2600	65	13-15 min
M60	2700	60	13-15 min
M65	2700	65	18-21 min*
M70	2700	65	18-21 min*
M75-80	1900	45	18-21 min*
M81+	1900	45	18-21 min*
MA	2700	65	13-15 min
MB	2100	55	13-15 min
ME	3500	85	13-15 min
ROSSO	2100	55	13-15 min

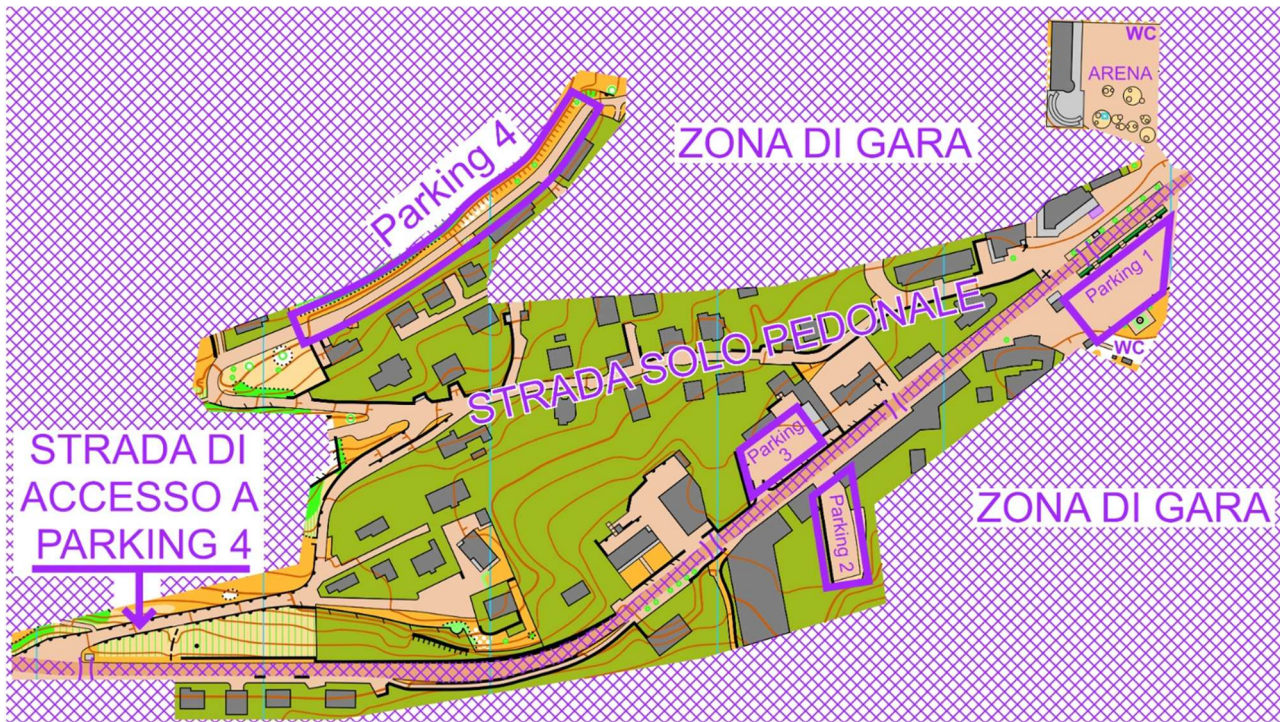
CATEGORIA	LUNGHEZZA	DISLIVELLO	TEMPO STIMATO
W10	1600	35	10-12 min
W12	2000	40	10-12 min
W14	2100	55	10-12 min
W16	2400	65	13-15 min
W18	2700	60	13-15 min
W20	2800	65	13-15 min
W35	2700	60	13-15 min
W40	2200	60	13-15 min
W45	2200	60	13-15 min
W50	2300	50	13-15 min
W55	2300	50	13-15 min
W60	2300	50	13-15 min
W65	2300	50	18-21 min*
W70	2300	50	18-21 min*
W75-80	1800	40	18-21 min*
W81+	1800	40	18-21 min*
WA	2300	50	13-15 min
WB	2100	55	13-15 min
WE	3000	80	13-15 min
BIANCO	1600	35	13-15 min

*accogliendo parzialmente le richieste della commissione master della FISO, alcune delle categorie supermaster hanno tempi-vincitori previsti leggermente superiori a quelli previsti dal RTF

*partially accepting the requests of the FISO master commission, some of the supermaster categories have winning times slightly higher than those foreseen by the federal technical regulation

north west cup 2026

PARCHEGGI



PARCHEGGI AUTO

Sono disponibili 4 parcheggi riservati alle auto.

CAR PARKING

There are 4 parking lots available only for cars:

P1: <https://maps.app.goo.gl/WmN1fPxZ9TN2VvABA>

P2: <https://maps.app.goo.gl/W6raoD2jiv7QNAfF7>

P3: <https://maps.app.goo.gl/z4pUNohfonWoiGQ66>

P4: <https://maps.app.goo.gl/Q9T8NjiX8qCH7mgRA>

Per gli atleti è rigorosamente vietato, pena la squalifica, entrare nelle area indicate come "zona di gara" riportate nell'immagine soprastante e indicate con il simbolo 709 Out-of-bounds area

Athletes are strictly prohibited from entering the areas indicated as "competition zone" shown in the image above and marked with the symbol 709 Out-of-bounds area, under penalty of disqualification.

north west cup 2026

BERGEMOLO (CN) - 3 Maggio

CAMPIONATO ITALIANO E COPPA ITALIA CO N°7 MIDDLE

MAPPA

Scala 1:10000 per le categorie:

MW16, MW18, MW20, MWB, MWE, MW35, MW40, MW45, ROSSO

Scala 1:7500 per le categorie

MW10, MW12, MW14, MW50, MW55, MW60, MW65, MW70, MW75, MW81+, BIANCO

Equidistanza 5m

Realizzazione 2024

Aggiornamento 2026

Supporto di stampa resistente all'acqua

MAP

Scale 1:10000 for the following categories:

MW16, MW18, MW20, MWB, MWE, MW35, MW40, MW45, ROSSO

Scale 1:7500 for the following categories:

MW10, MW12, MW14, MW50, MW55, MW60, MW65, MW70, MW75, MW81+, BIANCO

Contour interval 5m

Realization 2024

Update 2026

Water-resistant map

TERRENO

Tipico terreno alpino, per la maggior parte si tratta di bosco con molti dettagli, con piccole zone prative aperte e molto veloci.

Consigliate scarpe con chiodi.

TERRAIN

Typical alpine terrain: very detailed forest area with small fast open areas.

Running shoes with dobbs are recommended.

ORARI

Inizio gara: ore 10.00

TIME TABLE

Race Start: 10.00

RITROVO

Bergemolo presso rifugio Olmo Bianco,
12014 Bergemolo CN

<https://maps.app.goo.gl/5E2mqwWpYax3gud5A>

RACE ARENA

Bergemolo at Rifugio Olmo Bianco,
12014 Bergemolo CN

<https://maps.app.goo.gl/5E2mqwWpYax3gud5A>

CAMPER IN ARENA

È vietato l'accesso ai camper in arena.

I camper potranno parcheggiare (ma non pernottare) presso il parcheggio del Centro Parrocchiale San Dalmazzo

(<https://maps.app.goo.gl/q11wF2AvK2FspXam7>).

Dalle ore 7.30 alle ore 8.30 verranno predisposte delle navette per raggiungere la zona di gara. Le stesse navette saranno attive dalle 14.00 alle 15.00 per il ritorno.

L'utilizzo della navetta è gratuito ma deve essere prenotato entro domenica 26 aprile scrivendo a

CAMPERS IN RACE ARENA

Campers are not allowed in the race arena.

Campers can park (but not stay overnight) at the Centro Parrocchiale San Dalmazzo parking(<https://maps.app.goo.gl/q11wF2AvK2FspXam7>).

Shuttles will be available from 7.30 AM to 8:30 AM to take you to the race area. The same shuttles will run from 2:00 PM to 3:00 PM for the return journey.

Use of the shuttle is free but must be booked by Sunday, April 26th by writing to northwestcup2026@gmail.com indicating the number of people who wish to use it.



FEDERAZIONE
ITALIANA
SPORT
ORIENTAMENTO



M
MERLO



north west cup 2026

northwestcup2026@gmail.com indicando il numero persone che ne vogliono usufruire.

TRASPORTO INDUMENTI

In caso di pioggia sarà previsto il trasporto indumenti dalla partenza al ritrovo

CLOTHING TRANSPORT

In case of rain, clothing will be transported from the start to the meeting point.

DISTANZA RITROVO – PARTENZA

PARTENZA P1

3200m + 230m di dislivello (50' al passo)

PARTENZA P2

500m + 10m di dislivello(5' al passo)

DISTANCE TO START

START P1

3200m + 230m D+ (50')

START P2

500m + 10m D+ (5')

ACQUA IN PARTENZA

In partenza sarà presente dell'acqua a disposizione dei concorrenti

WATER AT THE START POINT

There will be water at the start point

PREMIAZIONI

13.30

AWARDS CEREMONY

1.30pm

RISTORO POST GARA

Pranzo convenzionato al Rifugio Olmo Bianco presso il ritrovo:

<https://www.northwestcup.it/wp-content/uploads/2026/04/MenuOlmoBianco.pdf>

REFRESHMENT AFTER RACE

Special lunch at the Olmo Bianco Refuge next to the race arena:

<https://www.northwestcup.it/wp-content/uploads/2026/04/MenuOlmoBianco.pdf>

CHIUSURA STRADE

La strada statale SS21 che attraversa Demonte Domenica sarà chiusa per manifestazione. Durante il ritorno, si raccomanda di girare a destra all'incrocio in fondo alla strada che scende da Bergemolo (<https://maps.app.goo.gl/6quAQfEC7Xmzj2TAA>).

ROAD CLOSURES

The SS21 state road that passes through Demonte will be closed on Sunday for the traditional event. On the return journey, we recommend turning right (or on the left for people who goes in France) at the intersection at the end of the road leading down from Bergemolo (<https://maps.app.goo.gl/6quAQfEC7Xmzj2TAA>).



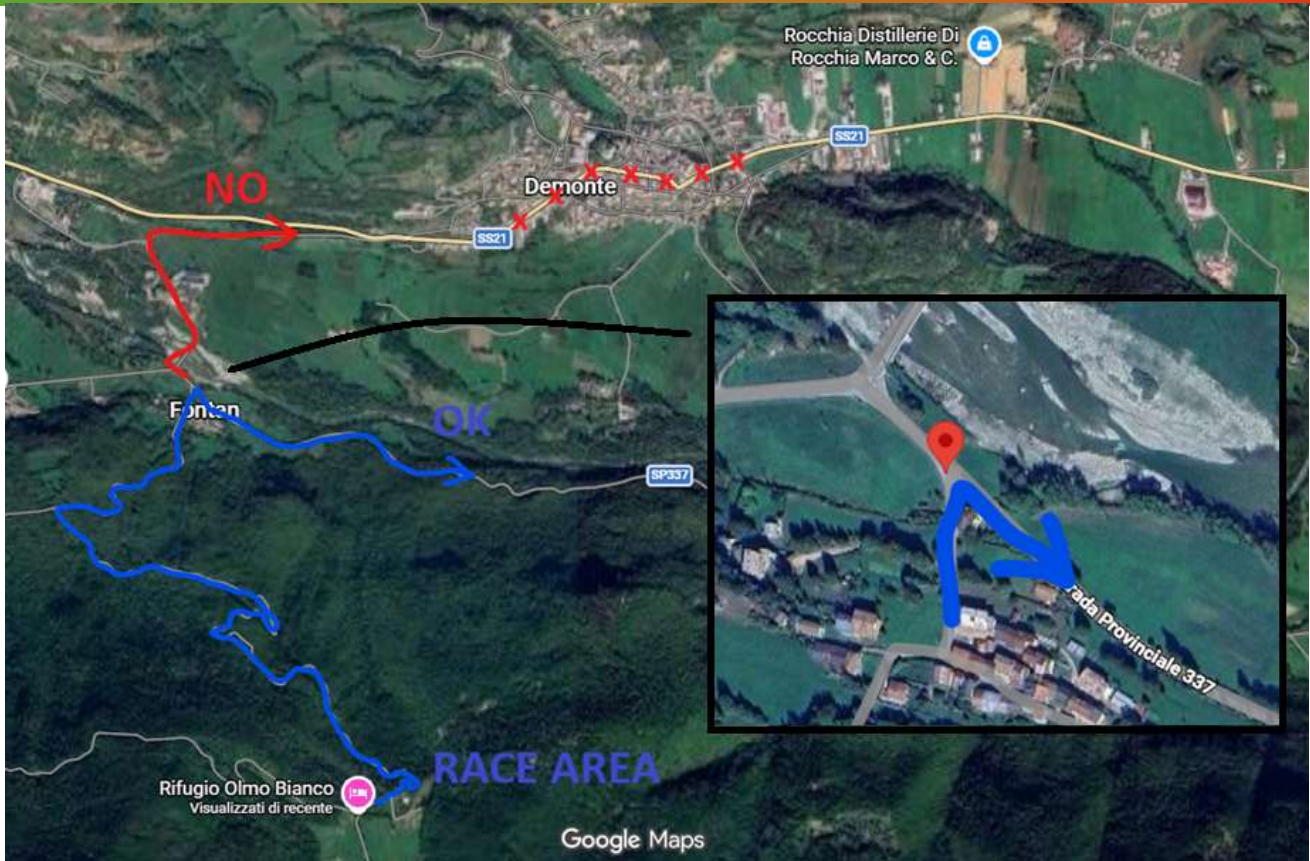
FEDERAZIONE
ITALIANA
SPORT
ORIENTAMENTO



M
MERLO



north west cup 2026



FEDERAZIONE
ITALIANA
SPORT
ORIENTAMENTO



M
MERLO



north west cup 2026

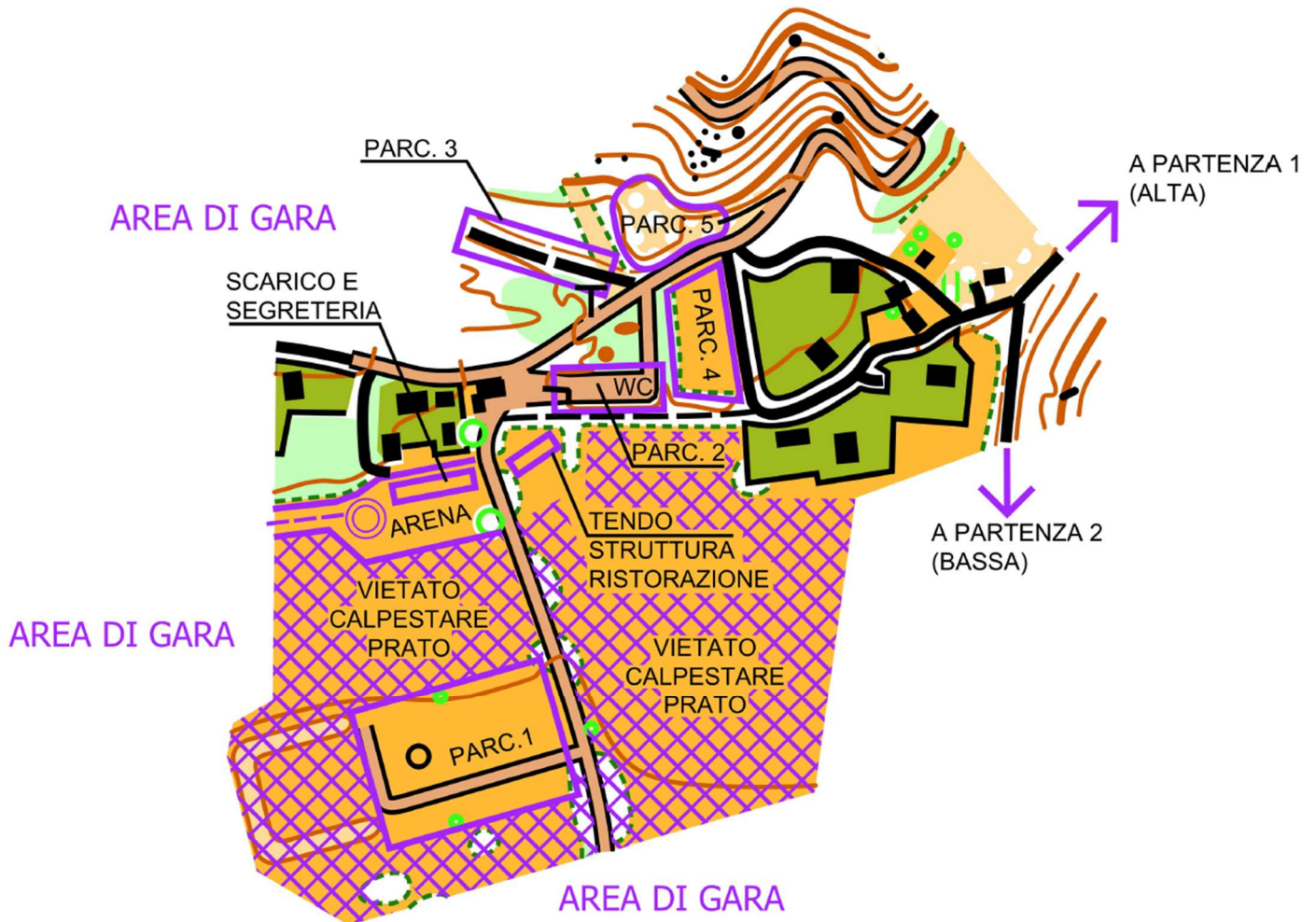
DISTANZE E DISLIVELLI

CATEGORIA	LUNGHEZZA	DISLIVELLO	PARTENZA
M10	1500	50	P2
M12	2600	100	P2
M14	3300	70	P1
M16	3500	110	P1
M18	3800	110	P1
M20	4500	180	P1
M35	4500	180	P1
M40	4400	150	P1
M45	4100	110	P1
M50	3600	90	P1
M55	3600	90	P1
M60	3300	70	P1
M65	3300	70	P1
M70	2800	60	P1
M75-80	1900	80	P2
M81+	1900	80	P2
MA	4400	150	P1
MB	3500	110	P1
MC	2800	70	P1
ME	5000	220	P1
ROSSO	3000	60	P1

CATEGORIA	LUNGHEZZA	DISLIVELLO	PARTENZA
W10	1500	50	P2
W12	2200	80	P2
W14	2800	70	P1
W16	3000	60	P1
W18	3200	90	P1
W20	3700	90	P1
W35	4100	110	P1
W40	3700	90	P1
W45	3200	90	P1
W50	2800	60	P1
W55	2800	60	P1
W60	2200	60	P1
W65	2200	60	P1
W70	1500	70	P2
W75-80	1500	70	P2
W81+	1500	70	P2
WA	3700	90	P1
WB	3000	60	P1
WC	2800	70	P1
WE	4200	160	P1
BIANCO	1500	50	P2

north west cup 2026

PARCHEGGI



PARCHEGGI

Sono disponibili 5 parcheggi:

PARKING

There are 5 parking lots available:

P1: <https://maps.app.goo.gl/JxBy8ccQAbKtaGMb8>

P2: <https://maps.app.goo.gl/bxQRninpYtpZvJ8y6>

P3: <https://maps.app.goo.gl/tpaJoHSrujiLtp5n7>

P4: <https://maps.app.goo.gl/RG7LouBnqLXPPZsw7>

P5: <https://maps.app.goo.gl/sF1FeMqSPevAn57x8>