

CAMPIONATO LAZIALE C-O SPRINT e TRAIL-O STAFFETTA

25 MAGGIO 2024 – FARA IN SABINA

COMUNICATO GARA N° 1



A.S.D. Orsa Maggiore



FEDERAZIONE ITALIANA
SPORT ORIENTAMENTO

Delegazione LAZIO

ORGANIZZAZIONE

A.S.D. Orsa Maggiore in collaborazione con la Pro Loco Fara in Sabina A.P.S.

C-O: Delegato Tecnico D.Citterico | Direttore gara D.Guardini | Tracciatore L.Mariani

Trail-O: Direttore gara A.Letardi | Tracciatore D.Guardini

RITROVO E PARCHEGGI

Ritrovo, spogliatoi e bagni presso il Museo Civico Archeologico in Piazza Duomo – GPS [42.209373, 12.728850](#)

Parcheggio possibile lungo via IV novembre, prima di Piazza Duomo oppure nei dintorni del memoriale ai caduti, oppure lungo via Rieti / SP41 (vedere prospetto allegato o a questo [LINK](#)). Dal parcheggio è consentito unicamente il passaggio lungo via IV Novembre, tutto il resto dell'area è da considerarsi zona embargo (vietata).

PER GARANTIRE LA SICUREZZA DEI CONCORRENTI IN GARA, CHIEDIAMO A TUTTI I PARTECIPANTI DI RAGGIUNGERE IL PARCHEGGIO CON LE PROPRIE AUTO TASSATIVAMENTE ENTRO LE ORE 10.30.

PROGRAMMA ORARIO

9.30 – apertura centro gare presso il ritrovo

10.30 – prima partenza C-O e - a seguire - partenza libera Trail-O (obbligatorio quest'ordine per chi fa entrambe)

11.45 – ultima partenza Trail-O (si raccomanda di andare in partenza poco dopo aver completato la gara C-O)

12.30 – rinfresco e a seguire premiazioni presso il ritrovo

MAPPA E TERRENO DI GARA (NB: specifiche Trail-O nella seconda pagina)

Fara in Sabina – omologazione CS/T 1362 – realizzazione feb.2024 e aggiornamento feb.2025 Samuele Curzio

Scala **1:3.000** (ingrandimento da 1:4.000) – equid. 2,5m – ISSprOM 2019-2 – stampa

su carta preteX antisappolo

Alternanza di parco (40%) e città (60%). Si raccomandano calzettoni, scarpe da trail oppure da orienteering senza chiodi. È vietato, pena la squalifica, attraversare le aree di mappa indicate con il simbolo retinato magenta.

Simboli particolari

- ✕ tavolo picnic / bacheca
- struttura da parco giochi
- ★ idrante

SPECIFICHE TRACCIATI (lunghezze sviluppate)

2,3km + 100m dislivello / 19 punti

M ELITE

1,9km + 95m dislivello / 17 punti

W ELITE | M 45

1,7km + 65m dislivello / 15 punti

W 45 | M 65 | M 18 | M B

1,4km + 55m dislivello / 14 punti

M/W 14 | W 18 | W 65 | W B | Direct | Eso Lungo

1,2km + 40m dislivello / 13 punti

M/W 10 | Eso Corto

TRAIL-O: 2 stazioni Temp-O (tempo max 150" a stazione) e a seguire 12 quesiti Pre-O

TEMPO MASSIMO

C-O 60 minuti | Trail-O 40 minuti

PARTENZA

C-O: nei pressi del ritrovo, secondo l'orario assegnato in griglia (partenza libera per Direct/Esordienti fino alle 11)

Trail-O: al tornante di via IV novembre prima del memoriale ai caduti (200m ca in discesa)

PUNZONATURA

C-O: Elettronica con sistema Air+ attivato (le SIAC saranno operative dopo aver fatto il Clear e il Check)
In caso di non funzionamento della SIAC, punzonare la stazione normalmente. In caso di malfunzionamento di una stazione, punzonare sulla mappa. In partenza va punzonata la stazione START.

Trail-O: Punzonatura manuale direttamente sul cartellino stampato con la mappa, punzone fornito in partenza.
Cronometraggio (clear-start-finish) **Sport-Ident** (ricordarsi di scaricare la propria SiCard al ritrovo dopo la gara!).

RISULTATI LIVE

I risultati di entrambe le gare saranno disponibili su www.bostek.it/live

PREMIAZIONI

Alle 13 presso il ritrovo si terrà la premiazione del podio nelle categorie M/W Elite | 14 | 18 e dei primi classificati nelle categorie M/W 45 | 65 | B, oltre alla prima staffetta classificata nel Trail-O.

Non sono previste premiazioni per le categorie non agonistiche Esordienti/Direct.

INFORMAZIONI SULLA GARA TRAIL-O STAFFETTA (2 frazioni one man relay Temp-O + Pre-O)

Le mappe sono in **scala 1:2.000** stampate su pretelex, quelle delle due stazioni TempO sono realizzate con il software TOM (formato A5, plastificate e disponibili solo sfuse, verificare che siano correttamente ordinate). Il cartellino della sezione Pre-O è stampato direttamente in mappa. La **pre-partenza** coincide con lo STOP della prima stazione Temp-O, mettersi in fila e attendere la chiamata del primo giudice cronometrista. Dopo la seconda stazione Temp-O verrà consegnata la mappa della frazione PreO e avviato il tempo di partenza con la stazione di START. Al termine del percorso, punzonare la stazione di FINISH e consegnare cartellino e punzone al giudice di arrivo.

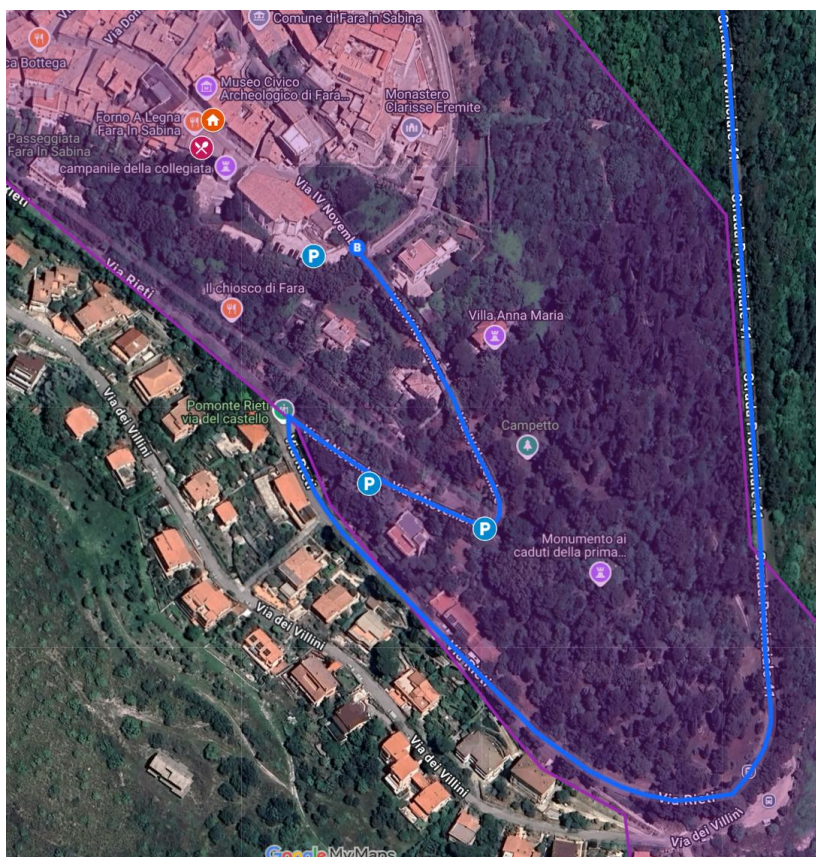
La sezione di percorso Pre-O si svolge lungo l'unico sentiero – pressoché pianeggiante – che circonda il memoriale ai caduti, con un'alternanza di quesiti su elementi di rocce e forme del terreno. Per maggiore chiarezza nella lettura dei punti di controllo, la mappa è stampata in due estratti e i punti di controllo sono indicati alternativamente su uno o sull'altro estratto, mentre la descrizione punti è unica. Saranno segnalati a terra i punti di vista con dei conetti arancio-fluo riportanti il numero del quesito: ad ogni punto di vista corrisponde un "grappolo" di lanterne (il numero di lanterne è indicato nella seconda colonna della descrizione punti, ad es. "A" significa che c'è solo una lanterna, "A-D" significa che ce ne sono quattro); alcuni quesiti possono condividere lo stesso punto di vista (ci saranno più conetti); se dallo stesso punto di vista si vedranno lanterne appartenenti ad altri grappoli, verrà delimitato a terra con della fettuccia bianco rossa il cono visivo da tenere in considerazione da quel punto di vista.







Procedura delle stazioni Temp-O: il cronometrista indicherà le 6 lanterne visibili (Alpha-Bravo-Charlie-Delta-Echo-Foxtrot) e darà il via. Il concorrente risponderà a voce ad ognuno dei 5 quesiti riportati su altrettante mappe e, al termine, proseguirà verso la stazione successiva, attenendosi alle indicazioni del cronometrista.

Risposta Z: è sempre possibile (sia Temp-O che Pre-O) la risposta **Zero**, nel caso non ci sia **nessuna lanterna nel raggio di 4m dalla posizione corretta**, senza eccezioni

I concorrenti in entrambe le discipline devono obbligatoriamente fare la gara C-O prima del Trail-O.

I concorrenti abbinati nella stessa staffetta non possono partire consecutivamente ma comunque non si deve aspettare che l'altro frazionista faccia ritorno: si tratta di fatto di una gara individuale con somma dei risultati dei due frazionisti. Il risultato individuale è dato dal tempo impiegato sulla stazione TempO (incluse penalità di 30" per errore) più 60" per ogni errore nella frazione PreO.



-  Parcheggio 1 - duomo
-  Parcheggio 2 - area giochi
-  Parcheggio 3 - via 4 novembre
-  Ritrovo
-  Area Embargo fino a fine gara
-  Bar e Forno