

SUPPORTED BY



Pomi



CARPENTERIE
CAJO & KLEJBI DAL



BCC RIVAROLO MANTOVANO
GRUPPO BCC ICCREA



studio melegari
Commercialisti e Consulenti del lavoro

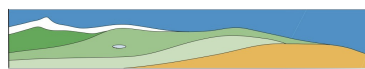
ORIENTEERING A WAY OF LIVING



FEDERAZIONE
ITALIANA
SPORT
ORIENTAMENTO



In collaborazione con:



**ASD LESSINIA
ORIENTEERING**

GARA DI ORIENTAMENTO APERTA A TUTTI !

SOPRATTUTTO AI NEOFITI E BIMBI

18 maggio 2025

Comunicato Gara

La **Eridano Adventure ASD** in collaborazione con la **ASD Lessinia Orienteering**
con il patrocinio del **comune di Martignana di Po** e del **comune di Casalmaggiore**
danno il benvenuto a tutti i Partecipanti al Lombardia Sprint Tour

COMITATO ORGANIZZATORE

Direttore di gara:

Andrea Visioli

Tracciatori:

Stella Varotti (PANTA REI Canottieri Eridanea – Amici del Po - CR)

Stefano Zonato (MARTIGNANA DI PO- CR)

Elaborazione dati Segreteria:

Gianbattista Ravasio

Controllore:

Susy De Pieri

Responsabile Partenza:

Francesca Pelizzola

Assistenza Sanitaria:

Dott. Domenico Catalano

TIPOLOGIA DI GARA

Doppia Sprint: 1^ manche (Casalmaggiore – Panta Rei) + 2^ manche (Martignana di Po - Centro Storico)



INFORMAZIONI 1^ MANCHE



RITROVO:

presso società Canottieri Eridanea a Casalmaggiore (CR)

Parcheggio in V. Antonino Primerano, 8. 44.977585544715986, 10.424194430046898

Segreteria, bagni e spogliatoi presso il ritrovo, nelle immediate vicinanze del parcheggio.

PARTENZA:

dalle **ore 10.30**, dista circa 300m dal ritrovo.

Per le categorie BIANCO, ESORDIENTI, MW10 la partenza sarà libera dalle ore 10,40 alle ore 11,30.

ARRIVO:

Ci saranno due arrivi

- uno nelle immediate vicinanze del ritrovo per i percorsi BIANCO (ESORDIENTI, MW10) e GIALLO (MW12)
- per tutti gli altri percorsi VERDE, ROSSO, NERO dista 1.2km, seguire le fettucce bianco-rosse per il rientro

MAPPA FRONTE/RETRO

ATTENZIONE: Per le categorie maggiori - quindi tranne BIANCO (ESORDIENTI, MW10) e GIALLO (MW12) – la gara si svolgerà senza soluzione di continuità con un cambio mappa (fronte/retro). Fra la lanterna **200 (stop)** e la lanterna **201 (go)** per tutti gli atleti vi sarà il tempo neutralizzato. Gli atleti avranno un massimo di 5' per percorrere 700mt di mappa seguendo obbligatoriamente il percorso tratteggiato. Alla "timbratura" della lanterna ~~200~~ il tempo ripartirà in automatico. **201**

MAPPA:

Panta Rei (Canottieri Eridanea – Amici del Po) - CR - in fase di omologazione - Realizzazione 2025

Scala 1:3000 – Foglio A3 – Equidistanza 2.5 m

TEMPO MASSIMO DI GARA:

60' per tutte le categorie

DESCRIZIONE PUNTI e sistema SPORT-IDENT:

Descrizione in mappa e consegnata al Ritrovo; tutte le stazioni compreso l'arrivo saranno impostate a sistema "air" di Sport-Ident (Timbratura elettronica). Funzioneranno ovviamente anche a sistema punzonatura tradizionale.

Presso ritrovo/segreteria disponibili n° 30 si-card e n°50 p-card. Pertanto si accettano iscrizioni dei neofiti ad esaurimento.

SERVIZIO BAR/PANINI:

caffè e bibite a IL CHIOSCO nei pressi della società Canottieri Eridanea dalle 8.00;

bar/ristorante attivo dalle ore 11,00 presso il ritrovo (divieto di accesso alla struttura Ristobar prima delle 11 = zona gara)

INFORMAZIONI 2^ MANCHE

RITROVO:

presso campo Sportivo Comunale di Martignana di Po (CR)

Parcheggio in Via Cadeferro 8. 45.0073912, 10.3793757

Segreteria, bagni e spogliatoi presso il ritrovo, nelle immediate vicinanze del parcheggio.

PARTENZA:

dalle **ore 14.00**, distante circa 300m dal ritrovo.

Per le categorie BIANCO, ESORDIENTI, MW10 la partenza sarà libera dalle ore 14.40 alle ore 15.30

ARRIVO e PREMIAZIONI FINALI:

nei pressi del ritrovo; premiazioni al termine della 2^a manche con sommatoria dei tempi.

Verranno premiati tutti i bimbi partecipanti sia a una sola manche che ad entrambe!

MAPPA:

Martignana di Po (CR) - in fase di omologazione - Realizzazione 2025

Scala 1:4000 – Foglio A3 – Equidistanza 2.5 m

TEMPO MASSIMO DI GARA:

60' per tutte le categorie

DESCRIZIONE PUNTI e sistema SPORT-IDENT:

Descrizione solo in mappa; tutte le stazioni compreso l'arrivo saranno impostate a sistema "air" di Sport-Ident (Timbratura elettronica). Funzioneranno ovviamente anche a sistema punzonatura tradizionale.

Presso ritrovo/segreteria disponibili n° 30 si-card e n°50 p-card. Pertanto si accettano iscrizioni dei neofiti ad esaurimento.

ORIENTEERING Project

Domenica 18 maggio 2025
Casalmaggiore + Martignana di Po
INFO: 335 5497711 - eridanoadventure@libero.it

Ore 9.30 ritrovo
c/o Canottieri Eridanea
Casalmaggiore
Partenza 1 manche ore 10.30

Gara entusiasmante di orienteering
per neofiti ed agonisti nelle due Canottieri Eridanea + Amici del Po
senza soluzione di continuità

Ore 13.30 ritrovo
c/o Centro Sportivo Martignana di PO
Partenza 2 manche ore 14.00

Orienteering anche a coppie
fra le vie e il centro sportivo del paese, premiazioni in loco

SUPPORTED BY

Comune di MARTIGNANA DI PO
Comune di CASALMAGGIORE

In collaborazione con:

Scuola di Sport Eridana Adventure Orienteering

ASD LESSINIA ORIENTEERING
Evento organizzato in collaborazione con

FISIO
FEDERAZIONE ITALIANA SPORT ORIENTAMENTO

wow
World Orienteering Week

Vieni a provare!
Percorsi per bimbi e famiglie in sicurezza
L'Orienteering è bello,
fa muovere le gambe ma soprattutto il cervello!
Ricchi premi e cotillons!

SPORTident
Nuovo Sistema elettronico di cronometraggio per tutti

Pomì
Bormioli
epiù
CARPENTERIE
studio melegari
BCC RIVAROLO MANTOVANO
IMMOBILIARE
REVOOLUTION