

COPPA ITALIA FOREST – 4^ e 5^ PROVA – sabato 7 e domenica 8 Giugno 2025

PROGRAMMA GARE

Sabato 7 Giugno – COPPA ITALIA MIDDLE – 4^ prova – Prada Costabella, Monte Baldo (VR)

<https://www.fiso.it/gara/20253>

ore 12.00 – apertura segreteria a Prada Alta, partenza cestovia per Rifugio Mondini

ore 15.00 – prima partenza

Domenica 8 Giugno – COPPA ITALIA LONG – 5^ prova – Prada Pralongo, Monte Baldo (VR)

<https://www.fiso.it/gara/20254>

ore 8.00 – apertura segreteria a Prada Alta, partenza cestovia per Rifugio Mondini

ore 10.00 – prima partenza

ore 14.00 – premiazioni di entrambe le prove

Aree embargate al link <https://www.fiso.it/gara/20253>

COMITATO ORGANIZZATORE

PARK WORLD TOUR ITALIA

Direttore di gara:

Gabriele Viale

Tracciatori:

Stefano Zonato e Augusto Cavazzani

Segreteria:

Mara Pegoretti

Elaborazione dati:

Francesco D'Anisi

Speaker:

Stefano Galletti

Delegato Tecnico Fiso:

Fabio Hueller

ISCRIZIONI

Entro le ore 23.59 di lunedì 2 Giugno

Per gli atleti tesserati Fiso con il sistema on-line delle società affiliate Fiso

Per gli atleti tesserati con Federazioni estere su Orienteerinonline.com

Quote d'iscrizione: come da regolamento Fiso.

Le iscrizioni vanno pagate in anticipo tramite bonifico bancario, unico per ciascuna società e una copia dell'attestazione va inviata a pwt@orienteering.it entro venerdì 6 Giugno.

A chiusura iscrizioni saranno pubblicate le liste degli iscritti per società con le rispettive quote dovute.

CATEGORIE

Come da Regolamento gare Fiso 2025.

Lunghezze e dislivelli delle due prove saranno pubblicate con congruo anticipo nella pagina web Fiso relativa alle due gare.

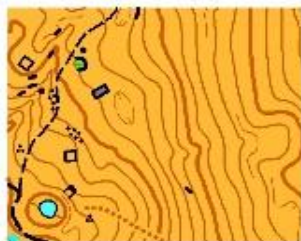
PARCHEGGI

Saranno predisposti sia per la gara di sabato, sia per la gara di domenica in zona segreteria di gara, alla partenza della cestovia per Rifugio Mondini



MAPPE

Sabato: Prada Costabella, in corso di omologazione
Rilievi e disegno: Augusto Cavazzani e Stefano Zonato
Omologatore: Giuseppe Simoni
A norma Isom, scale 1:10.000 e 1:7.500 – equidistanza 5 m
Quota massima: 1700 m slm – quota minima: 1550 m slm



Domenica: Prada Pralongo, in corso di omologazione
Rilievi e disegno: Augusto Cavazzani e Stefano Zonato
Omologatore: Giuseppe Simoni
A norma Isom, scale 1:15.000, 1:10.000 e 1:7.500 – equidistanza 5 m
Quota massima: 1350 m slm – quota minima: 1200 m slm



PARTENZE

La partenza della gara di sabato è raggiungibile in due modi: a piedi (3 km, dislivello 700 m, 1 ora e 40' circa al passo), o per mezzo della cestovia in partenza presso il parcheggio. Il costo del mezzo a fune è in corso di

trattativa con i gestori dell'impianto. La salita per la zona partenza ha la durata di circa 25' e ogni "cesto" può trasportare due persone.

SISTEMA DI PUZONATURA

Per tutte le categorie verrà utilizzato il sistema di punzonatura Sport-Ident, che sarà attivato anche in modalità Air+

Presso la segreteria saranno disponibili, a noleggio, testimoni Sport-Ident NON in modalità Air+.

PETTORALI

I concorrenti riceveranno nelle buste di società in consegna alla segreteria di gara i pettorali validi per entrambe le competizioni.

ALLOGGI

Esistono diverse possibilità di alloggio in zona o nelle vicinanze. Contattare gli uffici turistici di: S.Zeno di Montagna, Brenzone, Caprino veronese, Costermano)