

TSCHÖGGLBERG CUP 2024

ORIENTIERUNGSLAUF / CORSA DI ORIENTAMENTO

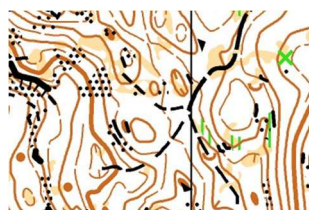
Der Tschöggberg Cup ist eine Serie von Promotionsläufen (Zeittrainings) mit sieben Etappen - eine Etappe pro Monat von April bis Oktober für Kinder, Erwachsene und Familien.

Tschöggberg Cup è una serie di manifestazioni promozionali (allenamenti cronometrati) di sette tappe – una tappa ogni mese da aprile fino a ottobre per bambini, adulti e famiglie.

Etappen/Tappe

1	So 21. April	do 21 aprile	St.Ulrich, Mölten/Meltina
2	So 05. Mai	do 5 maggio	Kircheben, Mölten/Meltina
3	So 09. Juni	do 9 giugno	Möltner Kaser
4	So 14. Juli	do 14 luglio	Vöran/Verano
5	So 18 August	do 18 agosto	Jenesien/San Genesio
6	So 15. September	do 15 settembre	Verschneid/Frassineto
7	So 20. Oktober	do 20 ottobre	Tschaufen, Verschneid/Frassineto

1 St.Ulrich, Mölten/Meltina



Die erste Etappe ist geprägt von Nadelwäldern auf 1100–1300 m Höhe, mit sehr guter Belaufbarkeit und Sicht. Zu erwarten sind große Höhenunterschiede in den langen Kategorien! Westkarte Mölten - 2020, Maßstab 1: 10.000.



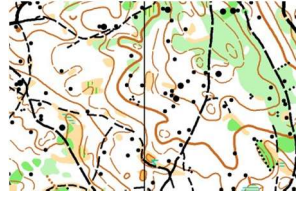

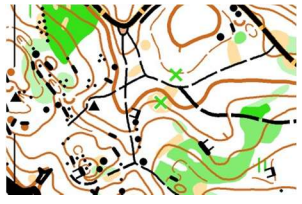
Prima tappa caratterizzata dai boschi conifere a 1100-1300m s.l.m. con percorribilità e visibilità molto buone. Si aspetta parecchio dislivello per le categorie lunghe! Cartina Meltina ovest - 2020, scala 1: 10.000.

2 Kircheben, Mölten/Meltina



Nordkarte Mölten - 2020, Maßstab 1: 10.000. Der Wald ist voller Details und unterschiedlicher Vegetation. Das Unterholz verringert die Belaufbarkeit, aber die Sicht ist allgemein gut.

Cartina Meltina nord - 2020, scala 1: 10.000. Il bosco ricco di dettagli di rilievo e vegetazione diversa. Il sottobosco riduce la percorribilità, visibilità invece generalmente buona.

<p>3 Möltner Kaser</p> 	<p>Die höchste Etappe liegt auf 1700-1800m über dem Meeresspiegel. Das alpine Gelände am Fuße des Berges „Stoanerne Mandln“. Karte 2024, Maßstab 1: 7.500 (Karte noch in Ausarbeitung).</p> <p>La tappa più alta a 1700-1800 m s.l.m. Il terreno alpino ai piedi della montagna “Stoanerne Mandln”. La cartina 2024, scala 1: 7.500 (cartina ancora in fase di sviluppo).</p>
<p>4 Vöran/Verano</p> 	<p>Nadelwald mit guter Belaufbarkeit und Sicht auf 1350-1450 m über dem Meeresspiegel. Wir treffen auch auf Weide. Karte 2023, Maßstab 1: 7.500.</p> <p>Il bosco conifero con buona percorribilità e visibilità a 1350-1450m s.l.m. Ci incontra anche il pascolo. Cartina 2023, scala 1: 7.500.</p>
<p>5 Jenesien/San Genesio</p> 	<p>Technische Etappe mit geringem Höhenunterschied. Die Karte ist sehr detailliert und voller Objekte aller Art. Belaufbarkeit und Sicht sind sehr gut! Maßstab 1: 10.000, die Karte stammt aus dem Jahr 2010 und wurde 2024 auf kartografische Standards aktualisiert.</p> <p>Tappa tecnica con poco dislivello. La cartina è molto dettagliata, piena di oggetti di tutti tipi. Percorribilità e visibilità sono molto buone! Scala 1: 10.000, cartina dell’anno 2010, aggiornata alle norme cartografiche nel 2024.</p>
<p>6 Verschneid/Frassineto</p> 	<p>Karte von 2021, Maßstab 1: 10.000, knapp oberhalb der Fraktion Verschneid auf 1100-1400m über dem Meeresspiegel. Der Nadelwald mit unterschiedlicher Belaufbarkeit erfordert eine gute Kompassnavigation.</p> <p>Cartina di 2021, scala 1: 10.000, appena sopra la frazione Frassineto a 1100-1400 m s.l.m. Il bosco conifero con diversi gradi di percorribilità. Richiede buona navigazione con bussola.</p>
<p>7 Tschauften, Verschneid/Frassineto</p> 	<p>Die letzte Etappe erfordert höchste Konzentration und beste körperliche Fitness! Nadelwald auf 1250-1350m über dem Meeresspiegel. Tschauften-Karte von 2023, Maßstab 1: 5.000.</p> <p>Ultima tappa richiede una concentrazione massima e forma fisica al top! Bosco conifero a 1250-1350m s.l.m. Cartina Tschauften 2023, scala 1: 5.000.</p>