

# Relay of the Dolomites 2023

## 7<sup>a</sup> edizione

### Bulletin 1

20-21 maggio 2023, Falzes - Alto Adige, ITALIA

[www.relay-dolomites.com](http://www.relay-dolomites.com)

Siamo lieti di potervi dare il benvenuto alla settima edizione di questa spettacolare gara di orienteering a staffetta. La formula di gara singolare ed emozionante basata sullo spirito di squadra renderà questo evento indimenticabile.

#### Luogo di gara

La *Relay of the Dolomites* stavolta si terrà in una bellissima foresta di abeti a nord-est di Brunico in Val Pusteria. Falzes è considerato uno dei paesi più soleggiati della Val Pusteria!

#### Programma

##### **Venerdì, 19 maggio 2023, allenamento**

14.00-18.00 allenamento a Falzes, parcheggio GPS 46.809144, 11.907388

##### **Sabato, 20 maggio 2023, Campionato regionale, Middle** <https://www.haunoldoteam.it>

Arena – Sportcenter Falzes, parking GPS 46.807235, 11.881537

15.00 prima partenza

18.00 premiazione

##### **Domenica, 21 maggio 2023, Relay of the Dolomites**

Arena – Sportcenter Falzes, parking GPS 46.807235, 11.881537

9.30 prima partenza

12.30 arrivo squadra vincitrice

14.30 premiazione

## Relay OPEN

	<b>Categorie*</b>	<b>Difficoltà</b>	<b>Lunghezza</b>
1ª frazione	Open	difficile	6,0km
2ª frazione	Open	media	3,5km
3ª frazione	Open	difficile	4,0km
4ª frazione	Open	difficile	6,0km
5ª frazione	Open	difficile	9,0km

\*L'età raccomandata per tutte le frazioni è dai 14 anni in su.

## Relay WOMEN

	<b>Categorie*</b>	<b>Difficoltà</b>	<b>Lunghezza</b>
1ª frazione	Donne	difficile	4,0km
2ª frazione	Donne	media	2,5km
3ª frazione	Donne	difficile	3,5km
4ª frazione	Donne	difficile	5,0km

\*L'età raccomandata per tutte le frazioni è dai 14 anni in su.

## Kids Relay

Sono previste due categorie: ragazzi e ragazze. Possono partecipare ragazzi di età dai 10 ai 14 anni (nati 2009-2013). Ogni squadra consiste di due atleti. Le ragazze possono gareggiare anche nella categoria maschile.

### **Kids ragazzi**

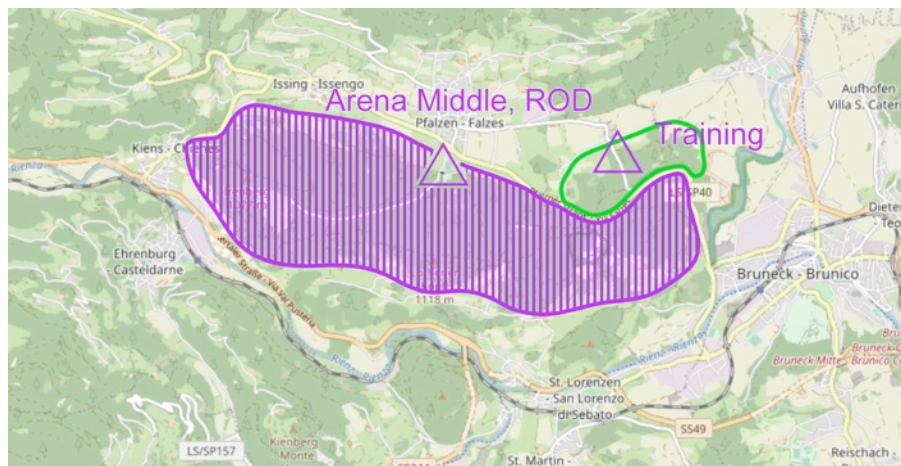
	<b>Categorie</b>	<b>Difficoltà</b>	<b>Lughezza</b>
1ª frazione	MW10-MW14	facile	2,0km
2ª frazione	MW10-MW14	facile	2,4km

### **Kids ragazze**

	<b>Categorie</b>	<b>Difficoltà</b>	<b>Lunghezza</b>
1ª frazione	W10-W14	facile	2,0km
2ª frazione	W10-W14	facile	2,4km

Le staffette possono anche essere formate da atleti di diverse società, ma siccome si tratta di una staffetta per società vi invitiamo a comporre delle staffette di società.

## Mappa d'insieme e zona embargata



## Terreno

Terreno tra 1000 e 1100m s.l.m. Costa dolce coperta da abeti con ottima percorribilità e buona visibilità. Una fitta rete di strade forestali e sentieri e la presenza di sassi sparsi rendono il terreno intricato.

## Carta

Carta nuova. Scala 1:10.000, 5m per la Relay of the Dolomites e 1:7.500, 5m per la Kids Relay. La carta è stata rilevata nel mese di dicembre 2022 dai cartografi Viktor Kirianov e Vadym Prokopchuk.



## GPS live tracking

È prevista la trasmissione GPS. Nella 1<sup>a</sup>, 4<sup>a</sup> e 5<sup>a</sup> frazione della relay OPEN e nella 1<sup>o</sup> e 4<sup>o</sup> frazione della relay WOMEN alle prime squadre sarà chiesto di indossare la casacca con l'unità GPS.

## Sistema di punzonatura

Sarà adoperato il sistema di punzonatura Touchfree SPORTident Air+. Per chi non possiede una SIAC Card sarà possibile punzonare in modo tradizionale.

È possibile noleggiare delle SI-Card per 2,00€ ciascuna.

## Premiazioni

Le prime 6 staffette delle categorie OPEN e WOMEN saranno premiate con dei premi in natura. Ci sarà anche una premiazione per le prime tre staffette di entrambe le categorie della Kids Relay.

## Iscrizione

L'iscrizione sarà aperta da venerdì, 1° febbraio 2023 sul nostro sito [www.relay-dolomites.com](http://www.relay-dolomites.com)

Quota d'iscrizione:

- Prima scadenza: **1° maggio 2023** (data entro cui deve essere versata la quota d'iscrizione). Non è necessario specificare i nomi.  
  
100,00 Euro per la Relay OPEN  
  
80,00 Euro per la Relay WOMEN  
  
10,00 Euro per la Kids Relay
- Seconda scadenza: **15 maggio 2023** (data entro cui deve essere versata la quota d'iscrizione). Non è necessario specificare i nomi.  
  
125,00 Euro per la Relay OPEN  
  
100,00 Euro per la Relay WOMEN  
  
12,00 Euro per la Kids Relay

La scadenza per l'iscrizione finale con i nominativi degli atleti è martedì 16 maggio.

## Coordinate bancarie:

Amateursportverein T.O.L. Terlaner Orientierungsläufer  
Raiffeisenkasse Etschtal Gen.  
IBAN: IT45W0826958960000300210366  
SWIFT BIC: RZSBIT21042

## **Runners bank**

Chi non dovesse riuscire a comporre una propria staffetta può rivolgersi all'organizzazione per chiedere aiuto tramite e-mail all'indirizzo [relay-dolomites@tolweb.net](mailto:relay-dolomites@tolweb.net). Dovrete indicare quanto segue: nome, cognome, data di nascita, sesso, nazione, SI-card, e-mail, telefono, frazione preferita. Sarà inoltre possibile svolgere la gara come partecipante individuale partendo con l'ultima partenza in massa (restart). Quota d'iscrizione: 20 Euro. Siete pregati di usare il modulo d'iscrizione che troverete sul nostro sito [www.relay-dolomites.com](http://www.relay-dolomites.com)

Percorso 1: 7,0km

Percorso 2: 3,5km

## **Alloggio**

La Val Pusteria offre numerose possibilità di alloggio.

Per maggiori informazioni visitate [www.bruneck.com](http://www.bruneck.com), contattate [info@pfalzen.net](mailto:info@pfalzen.net) o chiamate +39 0474 538833.

## **Comitato organizzatore**

Presidente	Ernesto Rampado
Direttore Gara	Mikhail Mamleev
Segreteria	Federica Ragona, Sabine Rottensteiner
Tracciatore	Dario Beltramba
Arena	Giuliano Rampado
Premiazione	Verena Troi
SportIdent	Alessio Dalfollo, Fabio Marsoner
Diretta	Stefano Raus, Federico Bruni
Speaker	Stefano Galletti
Web, design	Klaus Schgaguler, Thomas Widmann
Social media	Giuliano Rampado, Sonia Rampado

## **Contatti**

Email: [relay-dolomites@tolweb.net](mailto:relay-dolomites@tolweb.net)

Website: [www.relay-dolomites.com](http://www.relay-dolomites.com)

RELAY OF THE DOLOMITES IS POWERED BY



FEDERAZIONE  
ITALIANA  
SPORT  
ORIENTAMENTO



COMUNE DI FALZES

