



con il patrocinio del
Comune di Monrupino/Obcina Repentabor

COMUNICATO GARA N. 1

Il **Gruppo Orientamento del Cai XXX Ottobre** e la società **Orienteering Trieste** organizzano la manifestazione di corsa orientamento denominata **Campionato regionale FVG Long 2022**.

Sito web : <https://www.or30ottobre.it/gare/campionato-regionale-long-2022-a-monrupino-repen/>

DATA: domenica 13 novembre 2022

LUOGO: Monrupino/Repentabor

RITROVO: alle ore 09:00 presso Casa/Dom Albin Bubnič, Repen 86

(<https://goo.gl/maps/yPbXGJ3enEL7oAPq6>)

SEGRETERIA: dalle ore 09:00 alle ore 10:00

PARTENZA: con griglia di partenza dalle ore 10:30. La partenza si trova a circa 15 minuti al passo dal luogo di ritrovo (1,2 km, 60 m disl). Seguire le fettucce.

CATEGORIE

Assegnano titolo regionale: M-W12, M-W14, M-W16, M-W18, M-W Elite, M-W35, M-W45, M-W55, M-W65.

Non assegnano titolo regionale: M-W10, M-W B, Esordienti, Direct.

ISCRIZIONI

Devono essere inoltrate entro le ore 23:59 di giovedì 10 novembre 2022, per mezzo del sistema di iscrizione online della FISO.

Gli atleti stranieri, non tesserati alla FISO, potranno iscriversi sul sito <http://www.orienteeingonline.net/> .
Iscrizioni il giorno della gara saranno accettate solo per le categorie non agonistiche e fino ad esaurimento delle cartine a disposizione.

QUOTE D'ISCRIZIONE

M-W10, M-W12, M-W14, M-W16, Esordienti, Direct:	7€
M-W18, M-W Elite, M-W35, M-W45, M-W55, M-W65, M-W B:	10€

Si raccomanda alle Società di effettuare il pagamento delle iscrizioni con bonifico bancario anticipato sul conto corrente intestato a:

GRUPPO ORIENTAMENTO CAI XXX OTTOBRE ASD

UNICREDIT – Filiale di Trieste Barbariga

sull'IBAN **IT70W0200802213000100583896**

con la causale "gara del 13.11.2022 (...società...)"

E' preferibile un unico pagamento per ogni società. Per ridurre i tempi di riscontro del pagamento si prega di anticipare copia della disposizione di bonifico a: info@or30ottobre.it oppure presentare copia del pagamento al momento del ritiro della busta di società.

Con l'iscrizione i partecipanti dichiarano, sotto la propria responsabilità, di essere idonei all'attività sportiva oggetto della manifestazione, secondo le vigenti leggi sanitarie.

L'organizzazione declina ogni responsabilità per danni a cose o persone avvenuti prima, durante e dopo la manifestazione.

SISTEMA DI PUNZONATURA

Sarà disponibile il sistema di punzonatura elettronica con SI-Card SIAC (SPORT Ident Active Card) in modalità AIR+. Per chi ne fosse sprovvisto, sarà possibile noleggiare una SI-Card non SIAC a 1,50 Euro con la modalità di punzonatura normale (modalità standard) presso la segreteria anche il giorno della gara. Le SI-Card noleggiate vanno riconsegnate a fine gara in Segreteria. In caso di smarrimento il costo è di 30 Euro.

Si ricorda ai meno esperti che in caso di non funzionamento di una stazione si dovrà punzonare sulla carta nelle apposite caselle.

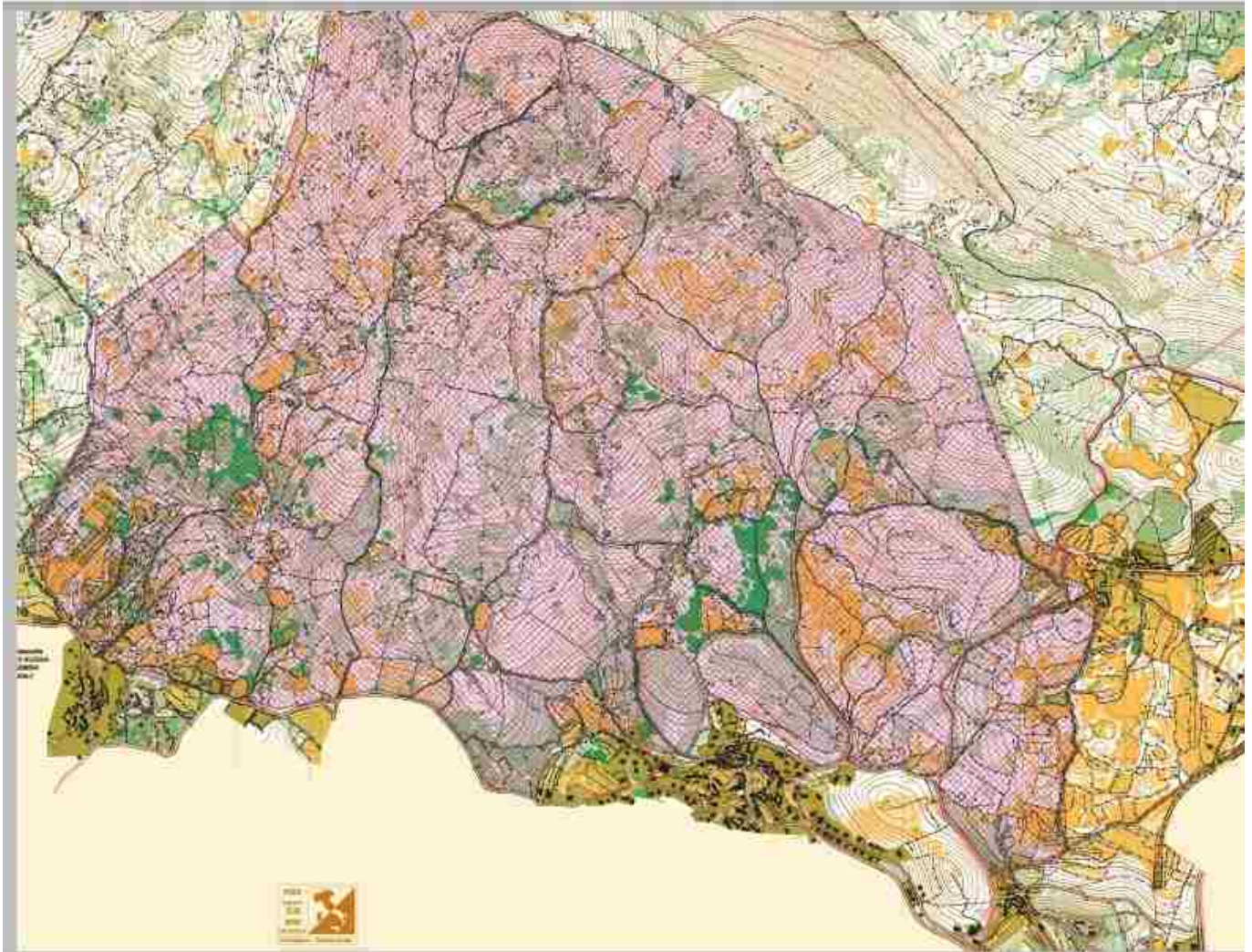
CARTA DI GARA

Carta di gara: Rupingrande / Repen

Scala 1:10.000 / 1:7.500, equidistanza 5 metri

Le carte di gara saranno stampate su carta blueback (antispappolo).

Terreno di gara: terreno carsico, con aree di bosco corribili e con buona visibilità alternate ad altre con vegetazione fitta e scarsa visibilità, fitta rete di sentieri, presenti anche recinti. Si consiglia di utilizzare il vestiario che copra il corpo intero e di controllare a fine gara l'eventuale presenza di zecche sul corpo.

AREA DI EMBARGO

Per tutto quanto non specificatamente espresso, si fa riferimento a quanto previsto dal vigente Regolamento Tecnico Federale.

COMITATO TECNICO

Direttore di gara: Elena MARGIORE

Tracciatore: Roberto LAROTELLA

Controllore: Mita CREPAZ

Responsabile di arrivo: Enrico CIMADOR

Delegato Tecnico: Renato PELESSONI

La presente manifestazione aderisce al Programma regionale di prevenzione della produzione dei rifiuti della Regione Friuli Venezia Giulia "ECO FVG" per la realizzazione di iniziative sportive ecosostenibili.

A tale scopo, per ridurre al minimo la produzione di rifiuti, in particolare l'utilizzo della carta, le informazioni sulla gara (volantino, comunicati gara, liste di partenza, classifiche finali) saranno disponibili solamente on-line, utilizzando i seguenti link:

<https://www.or30ottobre.it/gare/campionato-regionale-long-2022-a-monrupino-repen/>

e <https://www.bostek.it/live/Gara.aspx?id=355>

Durante la manifestazione, il servizio di ristoro verrà effettuato mettendo a disposizione degli atleti bevande. Si invitano i concorrenti a portare la propria borraccia, in alternativa saranno disponibili bicchieri compostabili.

In linea con l'approccio ecosostenibile della manifestazione, in caso di pioggia NON saranno disponibili in partenza buste di plastica per le cartine.

Si anticipa che anche i premi previsti sono ispirati alla riduzione dei rifiuti, al riuso ed al riciclo.