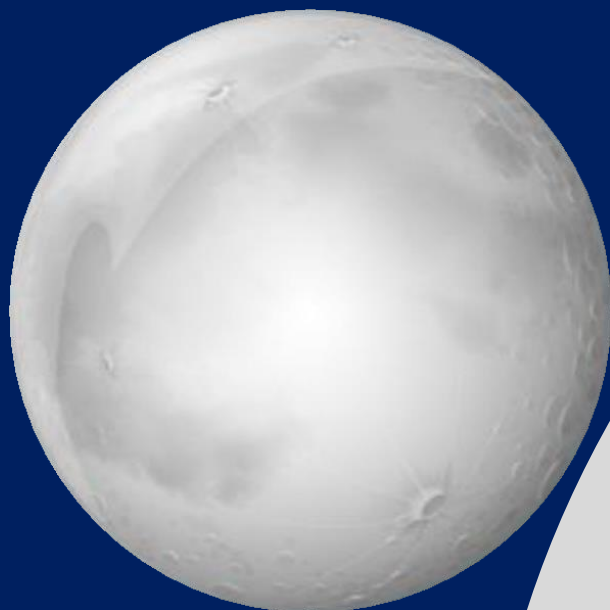


Campionato Veneto e Trentino in Notturna – Venerdì 13 Maggio 2022

Ritrovo ed Iscrizioni presso Piazza del Municipio, Calalzo di Cadore

Coordinate: <https://goo.gl/maps/hDp1DNp1uWrXNX5q7>



Programma:

ore 20.00: Ritrovo ed Iscrizioni presso Piazza del Municipio

ore 21.00: Prima partenza

ore 22.30: Premiazioni

Categorie:

Agonistiche: M/W-12, M/W-14, M/W-16, M/W-18, M/W Elite*

M/W 35+, M/W 45+, M/W 55+, M/W 65+, M/W 70+

Non agonistiche: M/W 10, Esordienti

* Per le categorie M/W Elite vale come Campionato Trentino Notturna

Tracciati: Giusto de Colle

Parcheggi: Via Montanel – Calalzo di Cadore – Coordinate 46.44838098498213, 12.381240350483413

<https://goo.gl/maps/y49BhT4Z62RCA7BCA>

Terreno: prevalentemente centro abitato, urbano pavimentato con alcuni passaggi su sterrato, parco e aree aperte

Mappa: Calalzo di Cadore 1:4000/2,5m (Giusto de Colle)

Descrizione Punti: solo in carta

Partenza: 10 minuti al passo

Tempo Massimo: 90 minuti

Ricordarsi la lampada frontale perché non sarà possibile noleggiarla



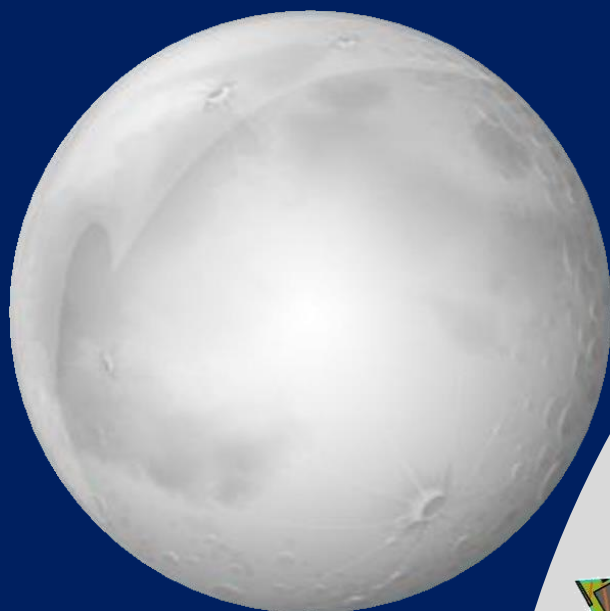
Calalzo di Cadore



Campionato Veneto e Trentino in Notturna – Venerdì 13 Maggio 2022

Ritrovo ed Iscrizioni presso Piazza del Municipio, Calalzo di Cadore

Coordinate: <https://goo.gl/maps/hDp1DNp1uWrXNX5q7>



P: Parcheggio

A: segreteria – scarico dati

1 __: Percorso Parcheggio-Segreteria

2 __: Percorso Segreteria - Partenza

CATEGORIA	LUNGHEZZA	PUNTI	CATEGORIA	LUNGHEZZA	PUNTI
ME	3300	18	WE	3000	18
M10	800	7	W10	800	7
M12	1300	11	W12	1300	11
M14	2600	15	W14	2300	11
M16	2800	15	W16	2600	14
M18	2900	16	W18	2800	15
M35	3000	18	W35	2900	16
M45	2800	15	W45	2600	14
M55	2600	14	W55	2600	15
M65	2600	15	W65	2300	11
M70	2300	11	W70	2300	11
ESO	1300	11			

