

WORLD CUP PUBLIC RACES CANSIGLIO

GIOVEDÌ 30 SETTEMBRE MIDDLE DISTANCE
SABATO 02 OTTOBRE LONG DISTANCE

BOLLETTINO N. 1

PROGRAMMA PER ENTRAMBE LE GARE

09.30 ritrovo e apertura segreteria
11.00 prima partenza
13.30 premiazioni

COMITATO ORGANIZZATORE

Direttore di gara: Mauro Nardi
Tracciatori e Controllori: World Cup technical staff
Organizzazione: Comitato Friuli Venezia Giulia
Segreteria: Chiara Sanzovo
Elaborazione dati: Alessio Dalfollo

ISCRIZIONI E PAGAMENTI

Devono essere inserite nel sistema di iscrizione online della FISO entro le ore 23:59 di domenica 26 settembre. L'organizzazione potrà accettare, a propria discrezione, iscrizioni in ritardo, o cambiamenti nelle iscrizioni, richiedendo un supplemento di quota come stabilito nel Regolamento tecnico federale. Per la categoria ESORDIENTI e DIRECT si accetteranno iscrizioni anche la mattina della gara, entro le ore 11.00.

Categorie di gara

ESORDIENTI, M/W10, M/W12, M/W14, M/W16:
M/W18, ME/WE, M/W35, M/W45, M/W55, M/E65, M/W70, MB/WB, DIRECT Short, DIRECT Long

DESCRIZIONI DEI PUNTI

La descrizione dei punti è stampata sulla mappa e sarà disponibile all'interno del corridoio di partenza. Non saranno disponibili scotch e forbici.

ARRIVO E CLASSIFICHE

Se la stazione SPORTident non dovesse funzionare, il concorrente dovrà punzonare la propria mappa con la punzonatrice manuale e mostrare all'arrivo tale punzonatura.

Tempo massimo: 2h00'

Le classifiche saranno disponibili in tempo reale su Oribos Live e su Liveresultat

DEPOSITO MAPPE

Le mappe andranno depositate negli appositi sacchetti nei pressi dell'arrivo. Saranno disponibili dopo la partenza dell'ultimo concorrente.

RISTORO. Come da protocolli FISO-COVID non sarà previsto un ristoro dopo gara.

GIOVEDÌ 30 SETTEMBRE MIDDLE DISTANCE

ARENA DI GARA, RITROVO e SEGRETERIA

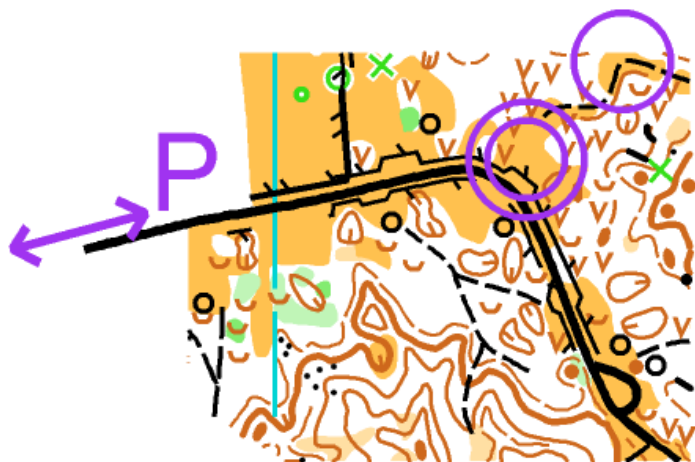
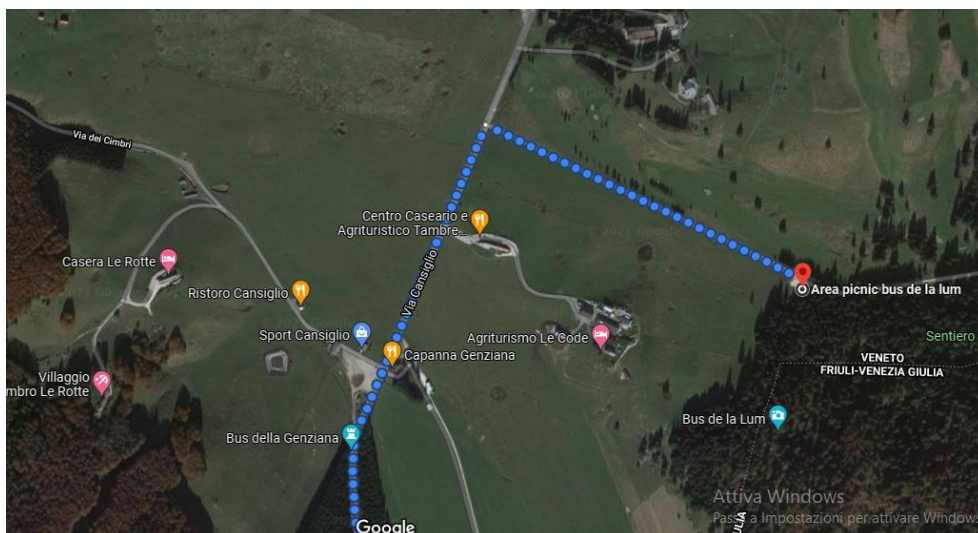
Presso L'area Picnic Bus de La Lum, coordinate: 46°03'37.4"N 12°24'37.9"E (46.060377, 12.410525)

Servizi igienici sono previsti nei pressi dell'Arena

Non ci sono spogliatoi disponibili

È vietato piantare tende di società sul prato dell'Arena di gara.

Il Parcheggio previsto per la gara è lungo la strada che porta all'area Picnic di Archeton:



PREMIAZIONI

Le premiazioni delle gare in Cansiglio saranno uniche sulla somma dei tempi delle due gare e si svolgeranno nei pressi della segreteria, indicativamente alle ore 14.00 di sabato 2 ottobre.

Saranno premiati i primi tre classificati delle categorie Elite e delle categorie giovanili M/W10-12-14-16-18-20 e solo il primo nelle altre categorie.

MAPPA

Archeton - Equidistanza 5 m, omologazione 2021.

Scala 1:10000 per tutte le categorie.

Formato A4; la mappa è stampata su materiale antispappolo. In caso di maltempo, saranno disponibili in partenza buste trasparenti.

TERRENO GARA

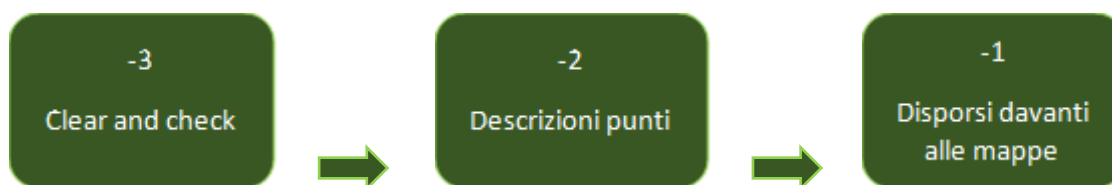
Terreno alpino compreso tra i 1000 e i 1300m slm con zone ricche di dettagli alternate a zone più veloci, in generale fitta rete di sentieri.

PROCEDURA DI PARTENZA

La partenza è nei pressi del ritrovo.

Le categorie Esordienti, Direct Short e Direct Long hanno partenza punching start dalle ore 11.00 alle 11.30.

La partenza è del tipo delayed start. Il triangolo di partenza in carta è posto a circa 50 metri dalla linea di partenza, con percorso fettucciato.



CATEGORIE E LUNGHEZZE PERCORSI

M10	1740	75	M55	2400	160	W35	2400	160
M12	1740	75	M65	2190	140	W45	2550	160
M14	2600	100	M70	2190	140	W55	2400	125
M16	2820	170	W10	1740	75	W65	2190	140
M18	3640	195	W12	1740	75	W70	2190	140
ME	4300	200	W14	2600	100	WB	2550	125
MB	2820	170	W16	2550	125	DIRECT short	2600	100
M35	3640	195	W18	2820	170	DIRECT Long	3640	195
M45	2820	170	WE	3640	195	ESO	1740	75

Per tutte le categorie verrà utilizzato il sistema di punzonatura SportIdent, sarà attivato il metodo Air+ (touch-free).

SABATO 02 OTTOBRE LONG DISTANCE

ARENA DI GARA, RITROVO e SEGRETERIA

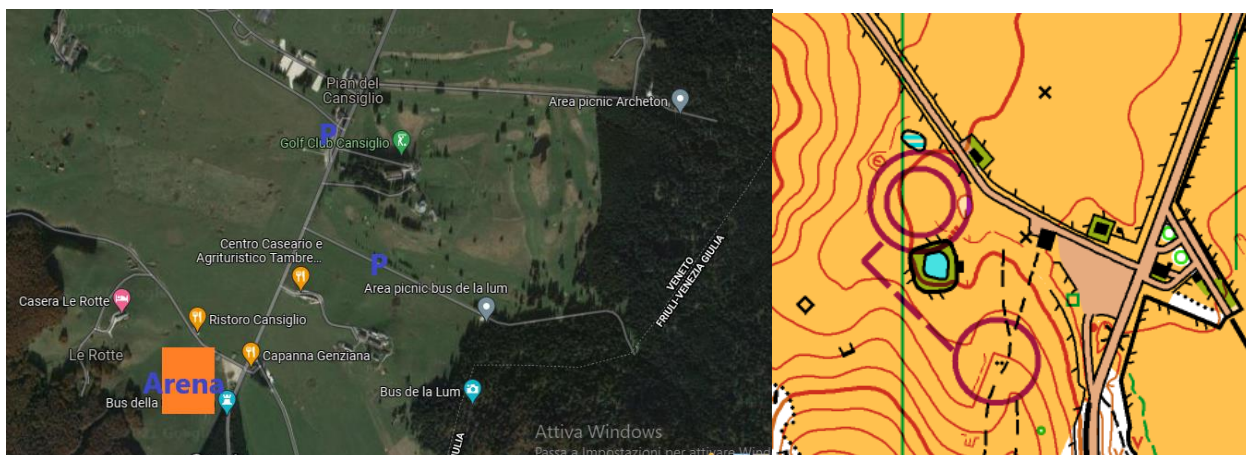
Presso L'area parcheggio di Pian del Cansiglio (Rifugio Genziana),
coordinate: 46°03'33.0"N 12°24'01.5"E (46.059152, 12.400417)

Servizi igienici sono previsti nei pressi dell'Arena

Non ci sono spogliatoi disponibili

È vietato piantare tende di società sul prato dell'Arena di gara.

Il Parcheggio previsto per la gara di contorno alla Coppa del Mondo è lungo la strada che porta all'area Picnic del Bus de la Lum (come per la gara del giovedì) o presso il rifugio San Osvaldo.



PREMIAZIONI

Le premiazioni delle gare in Cansiglio saranno uniche sulla somma dei tempi delle due gare e si svolgeranno nei pressi della segreteria, indicativamente alle ore 14.00 di sabato 2 ottobre.

Saranno premiate i primi tre classificati delle categorie Elite e delle categorie giovanili M/W10-12-14-16-18-20 e solo il primo nelle altre categorie.

MAPPA

Vallorch - Equidistanza 5 m, aggiornamento 2021.

Scala 1:10000 per tutte le categorie.

Formato A4; la mappa è stampata su materiale antispappolo. In caso di maltempo, saranno disponibili in partenza buste trasparenti.

TERRENO GARA

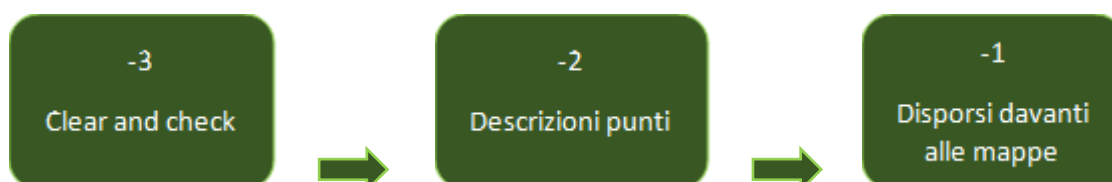
Terreno alpino compreso tra i 1000 e i 1300m slm con zone ricche di dettagli alternate a zone più veloci, in generale fitta rete di sentieri.

PROCEDURA DI PARTENZA

La partenza dista 1800m con 90 di dislivello dal ritrovo.

Le categorie Esordienti, Direct Short e Direct Long hanno partenza punching start dalle ore 11.00 alle 11.30.

La partenza è del tipo delayed start. Il triangolo di partenza in carta è posto a circa 50 metri dalla linea di partenza, con percorso fettucciato.



CATEGORIE E LUNGHEZZE PERCORSI

M10	2.750	60	M55	6.010	125	W35	6.820	130
M12	2.750	60	M65	4.210	110	W45	6.010	125
M14	3.400	60	M70	4.210	110	W55	4.900	135
M16	4.940	135	W10	2.750	60	W65	4.750	110
M18	9.260	200	W12	2.750	60	W70	4.210	110
ME	10.280	250	W14	3.400	60	WB	4.750	110
MB	4.940	135	W16	4.750	110	DIRECT short	2.800	60
M35	9.260	200	W18	6.820	130	DIRECT Long	7.460	190
M45	7.460	190	WE	9.260	200	ESO	2.750	60

Per tutte le categorie verrà utilizzato il sistema di punzonatura SporIdent, sarà attivato il metodo Air+(touch-free).