

Delegazione Lazio

ALLENAMENTO REGIONALE 2021

Macchia di Manziana (RM)

SABATO 13 E DOMENICA 14 MARZO 2021

(Lanterne in sito dalle 10.00 di sabato fino alle 10.00 di martedì 16
Le carte, in formato pdf, saranno disponibili sul sito FISO Lazio da venerdì pomeriggio)

TRACCIATI A CURA DI : Pierangelo Bellotti e Maria Laj

CARTA DI GARA:

- Macchia della Manziana- Omologata nel 2012
- Scala 1: 10.000; eq. 5 metri

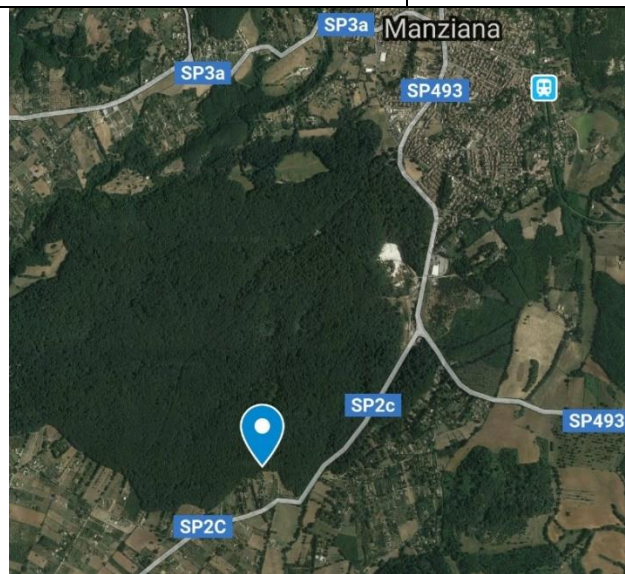
Gentilmente concessa da ENEA CASACCIA ORIENTERING A.S.D.

NB: la fruizione dei percorsi è in forma libera, le mappe vanno scaricate e stampate in proprio.

I partecipanti devono essere regolarmente tesserati alla FISO come agonisti e in possesso di valido certificato medico.

Vale l'obbligo di attenersi alle prescrizioni e alle linee guida federali per la prevenzione del contagio da COVID-19.

Percorso	Lunghezza (Km)	Dislivello (m)	Controlli (N°)
Lungo	4.0	70	11
Medio	2.9	40	8



COME ARRIVARE:

La partenza è in Via del Viarello.

È una traversa della SP 2C che va da Manziana a Sasso. Per chi viene da Roma è un po' prima del solito posto.

[Puoi scaricare direttamente dal QR code le coordinate del sito 42.104850°, 12.111672° e inserirle sul navigatore di Map].

Ulteriori info e mappe disponibili dalle ore 18 di venerdì 12 Marzo su www.fisolazio.it

