

NEW

Grottaglie 2020 Città Europea dello Sport

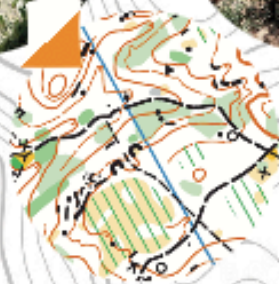
Campionato Italiano Sprint Relay CO

Finale Coppa Italia Middle CO WRE

Coppa Italia Trail-O (Pre-O)

Campionato Regionale Sprint CO

15-16-17 ottobre 2021



sito: www.grottaglie2020.it
tel: +39 3386548124



SIOF 2021

SOUTHERN ITALY ORIENTEERING FESTIVAL

Bollettino / *Bulletin* 1

COMITATO ORGANIZZATORE / *ORGANIZING COMMITTEE*

Presidente / *President* **Vincenzo Quaranta**

Coordinatore dell'evento / *Event Coordinator* **Sandro Passante**

IOF *Event Adviser* e Delegato tecnico FISO. **Francesco Giandomenico**

Direttore di gara / *Race Director* **Armando Nuzzone**

Coordinatore tecnico / *Technical Coordinator* **Cristian Bellotto**

Tracciatori / *Course planner* **Cristian Bellotto, Tiziano Zanetello, Fulvio Lenarduzzi**

Controllori / *Controller* **Valerio Pfister, Vincenzo Cinieri, Tiziano Zanetello, Sergio Grifoni**

Responsabile elaborazione dati / *It manager* **Daniele Guardini**

Responsabile partenze / *Start judge* **Fulvio Lenarduzzi**

Responsabile arrivi / *Finish judge* **Lorenzo Gecele**

Responsabile segreteria / *Secretary* **Tina Lapenna**

Responsabili ristoro / *Responsible of refreshment* **Donato Leopardi – Cosimo Manca**

Speaker **Stefano Galletti**

ORGANIZZAZIONE / *ORGANIZATION*

ASD C.A. Sportleader

Via M.L. King, 21 – 73018 Squinzano (LE)

Sito Web: in costruzione / *website under construction*

Email: associazione@sportleader.it

Sandro Passante 338 6548124

In collaborazione con / *in collaboration with*

ASD Estrema Outdoor

Armando Nuzzone 333 4955550

PROGRAMMA GARE / EVENT PROGRAMME

15 ottobre – Gravina Fantiano: **Campionato Regionale sprint**

Friday 15 th October - Gravina Fantiano: **Regional Championship sprint**

- 12.00 : prima partenza *first start 12 pm*
- 15.00 : premiazione *prize giving ceremony 3 pm*

16 ottobre – Pineta Frantella - Gravina Fantiano: **Finale Coppa Italia middle – WRE**

Saturday 16 th October – Pineta Frantella – Gravina Fantiano: **Italian Cup Final middle - WRE**

- 10.00 : prima partenza *first start 10 am*
- 13.00 : premiazione *prize giving ceremony 1 pm*

16 ottobre – Gravina Fantiano: **Coppa Italia Trail-O (Pre-O)**

Saturday 16 th October - Gravina Fantiano: **Italian Cup Trail-O (Pre-O)**

- 14.00 : *first start 2 pm*
- Sunday 17 th October - Grottaglie: *prize giving ceremony 1 pm*

17 ottobre –Grottaglie (centro storico): **Campionato Italiano Sprint Relay**

Sunday 17 th October - Grottaglie (urban race): **Italian Championship Sprint Relay**

- 09.30 : prima partenza *first start 9.30 am*
- 13.00 – premiazione *prize giving ceremony 1 pm*

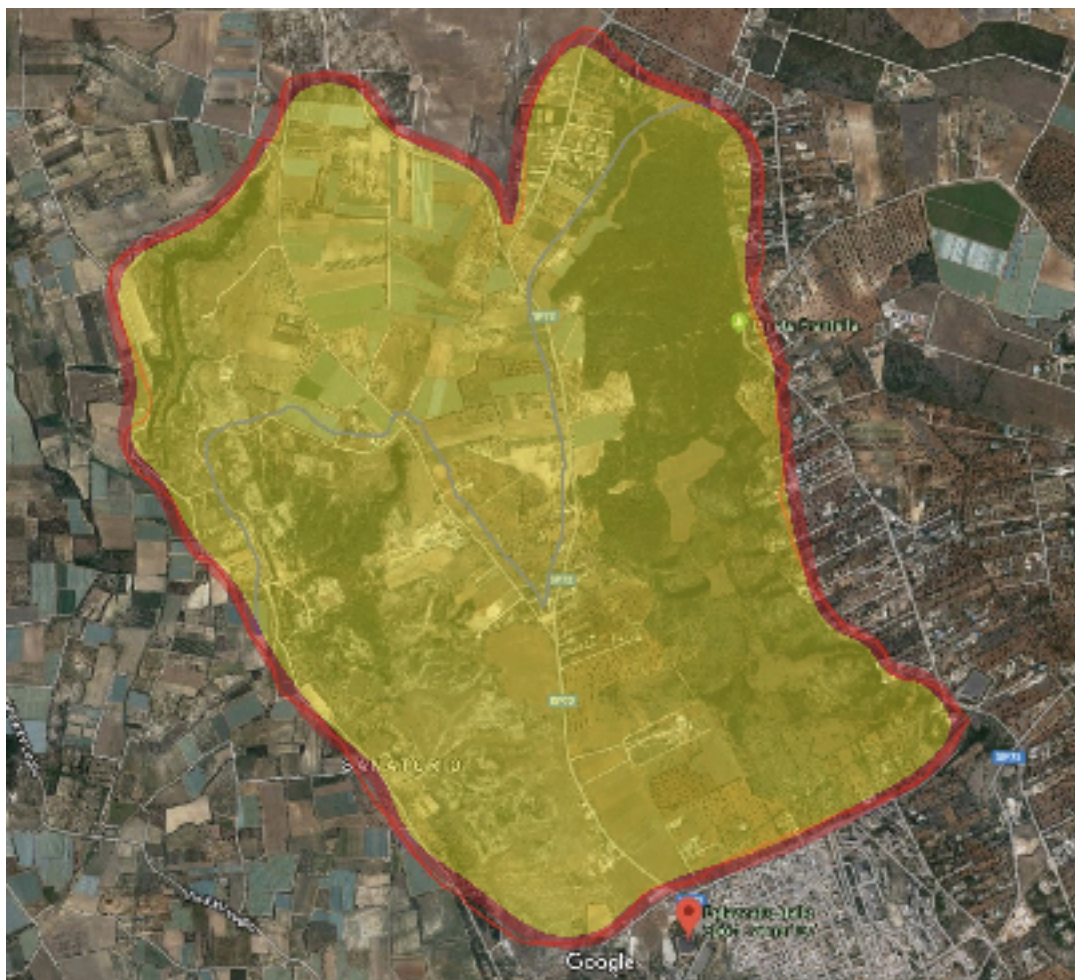
MAPPA DEL TERRITORIO / MAP OF THE TERRITORY



MAPPE / MAPS

- Sprint: Gravina Fantiano – CO 1145, scala 1:4000, equidistanza 2 m, realizzazione 2019
- Middle: Pineta Frantella – Gravina Fantiano – CO 1145, scala 1:10000 (1:5000 per Eso/ MW10 MW12), equidistanza 5 m, realizzazione 2019
- Trail-O (Pre-O): Gravina Fantiano – CO 1145 (ISOM 2017-2 con le seguenti modifiche: scala 1:4000, simboli di dimensione pari al 150%)
- Sprint Relay: Grottaglie (centro storico) – CS/T 1146, scala 1:4000, equidistanza 2,5 m, realizzazione 2019

ZONE INTERDETTE / EMBARGOED AREAS



Pineta Frantella – Gravina Fantiano



Grottaglie (Centro storico / Old Town)

CATEGORIE / CLASSES

Campionato Regionale Sprint / Sprint Regional Championship

- Esordienti, M/W10, M/W12 (non agonistiche)
- M/W14, M/W16, M/W18, M/WElite, M/WB, M/W35, M/W45, M/W55, M/W65, M/W70
- *Beginners, M/W10, M/W12 (non-competitive classes)*
- *M/W14, M/W16, M/W18, M/WElite, M/WB, M/W35, M/W45, M/W55, M/W65, M/W70*

Coppa Italia Middle Wre / Middle Italian Cup Wre

- Esordienti, M/W10, M/W12 (non agonistiche), M/WA, M/WB, M/WC (non partecipano al circuito)
- M/W14, M/W16, M/W18, M/W20, M/WElite, M/W35, M/W40, M/W45, M/W50, M/W55, M/W60, M/W65, M/W70, M/W75
- *Beginners, M/W10, M/W12 (non-competitive classes), M/WA, M/WB, M/WC (do not participate in the circuit)*
- *M/W14, M/W16, M/W18, M/W20, M/WElite, M/W35, M/W40, M/W45, M/W50, M/W55, M/W60, M/W65, M/W70, M/W75*

Coppa Italia Trail-O (Pre-O) / Italian Cup Trail-O (Pre-O)

- Open Elite, Paralimpici
- *Open Elite, Paralympic*

Campionato Italiano Sprint Relay / *Italian Championship Sprint Relay*

- Young (13-16), Junior (17-20), ELITE (21-34), Master 35 (35-49), Master 50 (50+), Master 195 (*)

Esordienti, M/W10, M/W12 (gara individuale), Open (non assegnano il titolo di Campione Italiano)
Beginners, M/W10, M/W12 (individual race), Open (do not award the title of Italian Champion)

(*) la media dell'età dei tre partecipanti è maggiore o uguale a 65 anni. L'età minima è di 60 anni (nati nel 1961). Le squadre, in tutte le categorie, saranno composte da tre concorrenti, di cui almeno una donna, che correrà la prima frazione.

(*) *The average age of the three participants is greater than or equal to 65 years. The minimum age is aged 60 (born in 1961). Teams, in all categories, will be composed of three competitors, of which at least one women, who will run the first stage.*

ISCRIZIONI / *ENTRIES*

Le iscrizioni, che dovranno pervenire **entro le ore 23.59 di lunedì 11 ottobre (martedì 12 ottobre per il Campionato Regionale)**, potranno essere effettuate:

- per gli atleti italiani, tramite il sito www.fiso.it.
- per gli atleti stranieri, tramite mail associazione@sportleader.it
- per gli atleti Elite, tramite link <https://eventor.orienteering.org/Events/Show/7096>.

The deadline for late entries is Monday 11 October at 11,59 pm:

- *for Italian athletes, with the website www.fiso.it*
- *for foreign athletes, with the email associazione@sportleader.it*
- *for Elite, with link <https://eventor.orienteering.org/Events/Show/7096>*

QUOTE GARA / *ENTRY FEES*

Esordienti (*Beginners*), M/W10, M/W12, M/W14, M/W16 : € 5.00

Altre categorie (*Other classes*): € 12; € 7 per il Campionato Regionale Sprint

Noleggio SI-Card (*Si-Card rent*): € 1.50

PAGAMENTO / *PAYMENT*

Contanti o assegni in Segreteria;

Bonifico bancario: C.A. Sportleader – IBAN IT 97 V 01030 80100 000063105273

Con PayPal all'account : associazione@sportleader.it

Payment can be made by:

Cash at competition meeting points;

Bank transfer: C.A. Sportleader – IBAN IT 97 V 01030 80100 000063105273

PayPal account : associazione@sportleader.it

SEGRETERIA / EVENT OFFICE

La Segreteria sarà attiva all'arena di gara per informazioni, ritiro pettorali e SI-Card:

- venerdì 15 ottobre, Gravina Fantiano, dalle ore 10.00 alle ore 12.00;
- sabato 16 ottobre, Gravina Fantiano, dalle ore 08.00 alle ore 12.00;
- domenica 17 ottobre, Grottaglie (Parco della Civiltà), dalle ore 8.00 alle ore 09.00

The secretary will be active at the competition arena for information, to get the bibs and SI Cards:

- *Friday 15 th October : Gravina Fantiano, 10 am – 12 pm*
- *Saturday 16 October: Gravina Fantiano, 08 am – 12 pm*
- *Sunday 17 th October: Grottaglie (Parco della Civiltà), 8.00 am – 9.00 am*

IMPORTANTE ! / IMPORTANT !

L'evento potrebbe subire variazioni o restrizioni a causa della pandemia di covid19.

The event may be subject to variations or restrictions due to the covid19 pandemic.