



C.O.N.I.

SOCIETA' ORGANIZZATRICE : **Orienteering Dolomiti**

Organizza prova *DEL TOUR TREVIGIANO*
CORSA DI ORIENTAMENTO

MELERE -Trichiana (BL) **Domenica 2 Agosto 2020**

PROGRAMMA:

Ore 8.30: Ritrovo presso la località Melere'.

Ore 9.30: Inizio partenze individuali dalle 9.30- 11.00

Ore 12.00 Premiazioni (in modo informale si potrà ritirare i premi per i primi 3 classificati di categoria al termine della gara)

Partenza libera "Punch-Start".

CATEGORIE:

NERO - Difficile	GIALLO - Medio facile
Rosso - Medio difficile	Bianco - Facile

(+ cat. ludico-motoria per i non tesserati)

CRONOMETRAGGIO : Punzonatura Elettronica –  **SPORTident:**
Make the most of your sport!!

CARTA DI GARA : Scala 1:7.500 cat. Nero e Rosso – 1:5000 cat. Giallo e Bianco
equidistanza : 5 metri .

ISCRIZIONI: - **Sul posto**; si potrà accedere in Segreteria uno alla volta; se in gruppo si consiglia che una persona porti un foglio indicante i nominativi e la categoria di chi voglia iscriversi, ed effettuare il pagamento; questo per accorciare i tempi ed evitare

l'assembramento che si può generare in questa fase. Si conferma comunque di **mantenere le distanze sociali raccomandate e mascherina.**

QUOTA DI PARTECIPAZIONE: € 5,00

FORMULA DI GARA: • Individuale a sequenza obbligatoria.

- Per informazioni tecniche a oridolomiti@yahoo.it .

Si raccomanda di prendere visione delle disposizioni Fiso sinora inoltrate a Protocollo per il contenimento del Covid-19 tra le quali ricordiamo:

- mantenimento delle distanze ed evitare momenti di aggregamento pre e post gara – uso delle mascherine prima e dopo la gara – non presentarsi alla manifestazione con sintomi di stato febbrile o se si pensa di esser stati in contatto con persone positive nell'ultimo periodo – **sanificare le mani**: prima di presentarsi in segreteria – **prima della partenza con la propria sicard inclusa e all'arrivo.**

Allo scarico sarà obbligo mantenere una distanza di **almeno 2 m.** ; le classifiche provvisorie saranno periodicamente aggiornate con annuncio microfonic.

Non verranno ritirate le cartine di gara al termine e si confida come sempre nel fair play dei concorrenti.

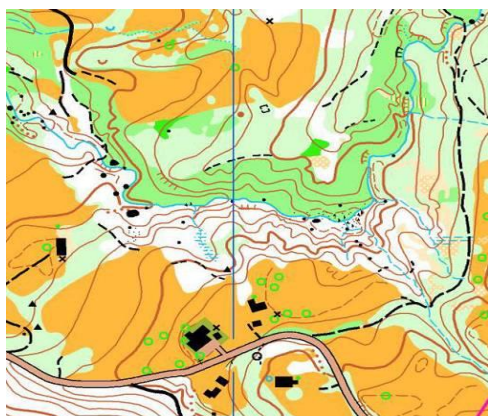
PREMIAZIONI : Alle ore 12.00 o comunque appena possibile in modo informale.

Pranzare: Come da regolamento non è previsto nessun ristoro all'arrivo; raccomandiamo perciò di portare da casa bevande e quant'altro si intenda consumare all'arrivo presso la propria auto. Comuniciamo comunque che sarà presente un chiosco della PRO LOCO Trichiana dove saranno in vendita, su prenotazione al Vs arrivo in Melere, panini caldi con "Pastin" o con affettati o formaggio + bibite .

Sarà inoltre possibile pranzare per chi intenda trattenersi in Melere, presso il Rifugio 'Pranolz' a m.800 dal ritrovo con un prezzo convenzionato di €.10 per un piatto di pasta o un secondo con porchetta-patate e bevande (o a menù alla carta con le specialità della casa). In ogni caso, dato il periodo e le attuali disposizioni di distanziamento, è necessaria qui una prenotazione anticipata quanto prima telefonando al n. **0437 757010** (www.rifugiopranolz.com - info@rifugiopranolz.com).

Come arrivare: Da Belluno e da Feltre per strada provinciale fino a Trichiana poi per Frontin Pranolz, seguendo indicazioni Melere.

Da Treviso - Conegliano possibile anche su provinciale 35 da Tovenà per passo San Boldo e a Sant'Antonio di Tortal a destra seguendo le indicazioni per Melere.



Tipo di terreno



Zona ritrovo

