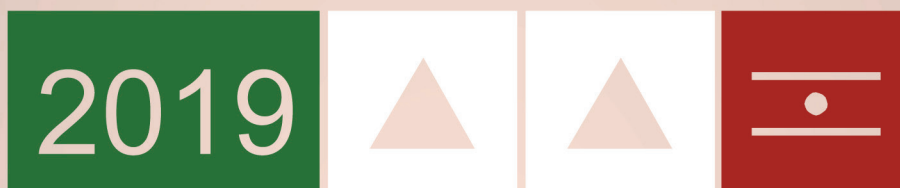




"TRA I 2 SASSI"

CAMPIONATI ITALIANI MIDDLE E RELAY



PARCO INTERREGIONALE DEL SASSO SIMONE E SIMONCELLO



3 MAGGIO: PROLOGO PENNABILLI (RN)
CITTA' FELLINIANA DEL FESTIVAL INTERNAZIONALE ARTISTI DI STRADA

4 MAGGIO: MIDDLE BOSCO CARPEGNA (PU)
PARCO INTERREGIONALE DEL SASSO SIMONE E SIMONCELLO

5 MAGGIO: RELAY BOSCO CARPEGNA (PU)
UNA DELLE CERRETE PIU VASTE D'EUROPA DOVE IL LUPO SI ORIENTA

WWW.PICCHIOVERDEASD.COM
TRAI2SASSI@PICCHIOVERDEASD.COM



"TRA I 2 SASSI"

CAMPIONATI ITALIANI MIDDLE E RELAY



PARCO INTERREGIONALE DEL SASSO SIMONE E SIMONCELLO



DISCIPLINA SPORTIVA
ASSOCIATA RICONOSCIUTA
DAL CONI



COMUNE DI
CARPEGNA



FEDERAZIONE
ITALIANA
SPORT
ORIENTAMENTO
Delegazione MARCHE



Parco interregionale del
Sasso Simone e Simoncello



COMUNE DI
PENNABILLI

WWW.PICCHIOVERDEASD.COM
TRAI2SASSI@PICCHIOVERDEASD.COM



INDICE

BENVENUTO	4
PROGRAMMA	5
PENNABILLI	5
PARCO SASSO SIMONE E SIMONCELLO	7
MAPPE ESISTENTI	7
REGOLAMENTO	10
SISTEMA PUNZONATURA	10
CATEGORIE	10
COMITATO ORGANIZZATORE	11
ISCRIZIONI	12



BENVENUTO



Cari amici orientisti,

la società **Picchioverde**, insieme a IKP, al Parco Interregionale del Sasso Simone e Simoncello e ai comuni di Carpegna e Pennabilli vi porgono il benvenuto nelle nostre terre a cavallo tra Marche, Toscana e Romagna in occasione delle gare "Tra i 2 Sassi". Il **3, 4 e 5 maggio 2019** il nostro territorio farà da cornice a tre scenografiche gare di orienteering: una sprint nel centro storico di Pennabilli, antico borgo collinare teatro del "Festival Internazionale degli Artisti di Strada"; una middle boschiva all'ombra dei Sassi Simone e Simoncello, una delle cerrete più vaste d'Europa; infine, nella stessa cornice vicino a Carpegna, cuore dell'antico Montefeltro, la gara a staffetta per concludere l'esplorazione della vasta foresta.

Il Montefeltro, antico feudo dei Duchi di Urbino, è un territorio che si estende a cavallo tra le attuali regioni Marche, Toscana ed Emilia Romagna ma ha tutt'oggi in comune storia, enogastronomia, ambiente naturale e tradizioni. Saremo lieti e orgogliosi di farvele scoprire in occasione delle gare "Tra i 2 Sassi": luoghi incontaminati dalla biodiversità eccezionale, castelli e rocche, borghi cinti di mura e gastronomia d'eccellenza come il Formaggio di Fossa DOP, il Prosciutto di Carpegna DOP, la Casciotta di Urbino DOP, ma anche i legumi di San Sisto, i primi piatti, il tartufo e i tanti vini di qualità. Siamo certi che lo Sport Orientamento possa essere un grande veicolo di conoscenza e promozione per il nostro territorio e per questo speriamo che l'accoglienza familiare e l'atmosfera nella quale gareggerete siano per voi una lieta cornice nella quale trascorrere un fine settimana da ricordare.

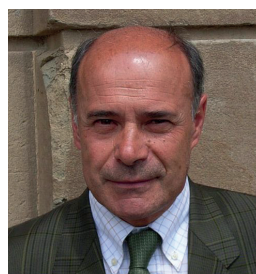
Vi aspettiamo!



Matteo Dini
Presidente
Comitato Organizzatore
e Picchio Verde



Guido Salucci
Presidente
Parco Interregionale
del Sasso Simone e
Simoncello



Angelo Francioni
Sindaco di Carpegna (PU)



Mauro Giannini
Sindaco di Pennabilli
(RN)



PROGRAMMA

Venerdì 3 Maggio 2019:	sprint Pennabilli (RN)	prologo (2° livello)
Sabato 4 Maggio 2019:	middle Parco Interregionale del Sasso Simone e Simoncello	Campionati Italiani WRE
Domenica 5 Maggio 2019:	relay Parco Interregionale del Sasso Simone e Simoncello	Campionati Italiani

PENNABILLI (RN)



Data

Venerdì 3 Maggio 2019

Tipologia Competizione

Gara sprint di 2° livello in centro storico

Segreteria

17:00-20:00 Apertura del Centro Gara a Pennabilli (RN)

Partenza

18:00 Prima Partenza in Centro Storico

Premiazione

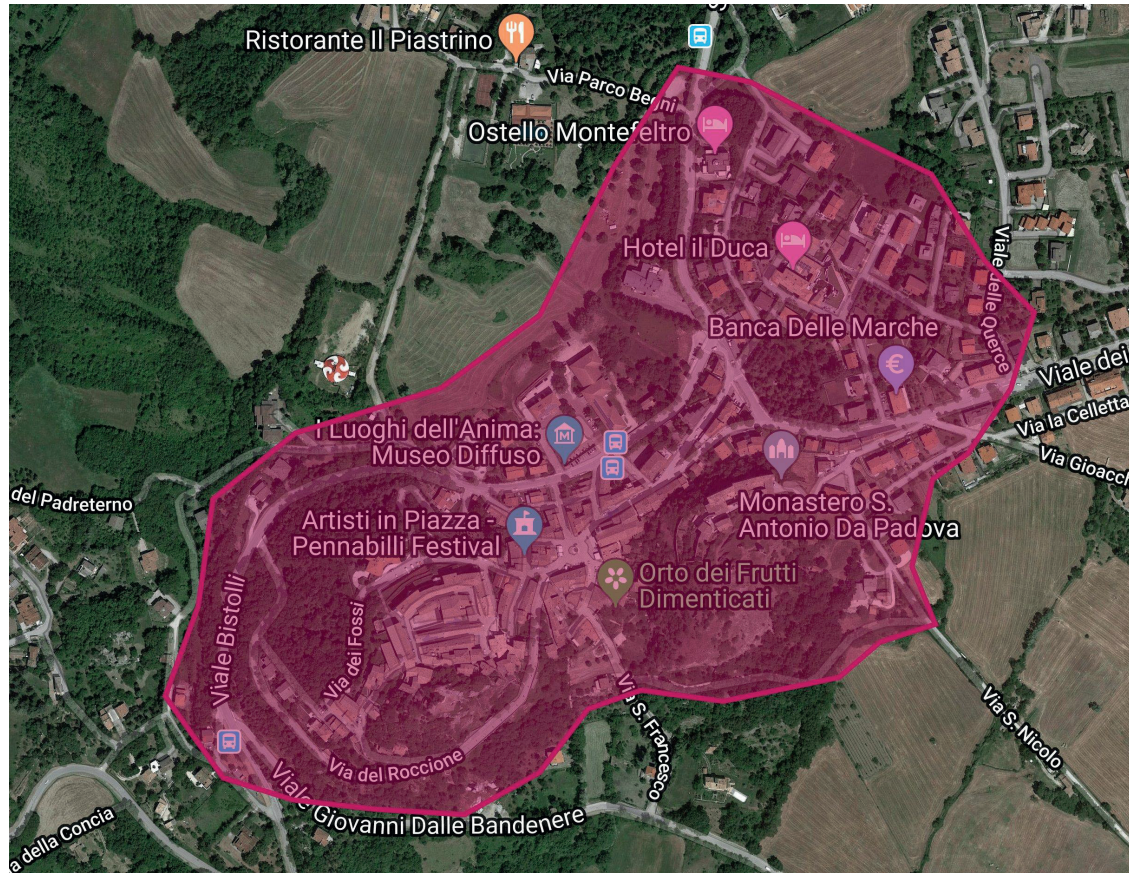
20:00 Premiazione



AREE EMBARGATE



Pennabilli (RN)





PARCO INTERREGIONALE DEL SASSO SIMONE E SIMONCELLO (PU)

**Data**

Sabato 4 Maggio 2019

Tipologia Competizione

Campionato Italiano Middle (WRE)

Segreteria

09:00-15:00 Apertura del Centro Gara al Parco del Sasso Simone e Simoncello (nei pressi della base militare del Poligono)

Partenza

11:00 Prima Partenza Campionati Italiani Middle

Premiazione

18:00 Premiazione Campionati Italiani a Carpegna (PU)

PARCO INTERREGIONALE DEL SASSO SIMONE E SIMONCELLO (PU)

**Data**

Domenica 5 Maggio 2019

Tipologia Competizione

Campionato Italiano Staffetta

Segreteria

8:30-14:00 Apertura del Centro Gara al Parco del Sasso Simone e Simoncello (nei pressi della base militare del Poligono)

Partenza

10:00 Primo lancio dei Campionati Italiani a Staffetta

Premiazione

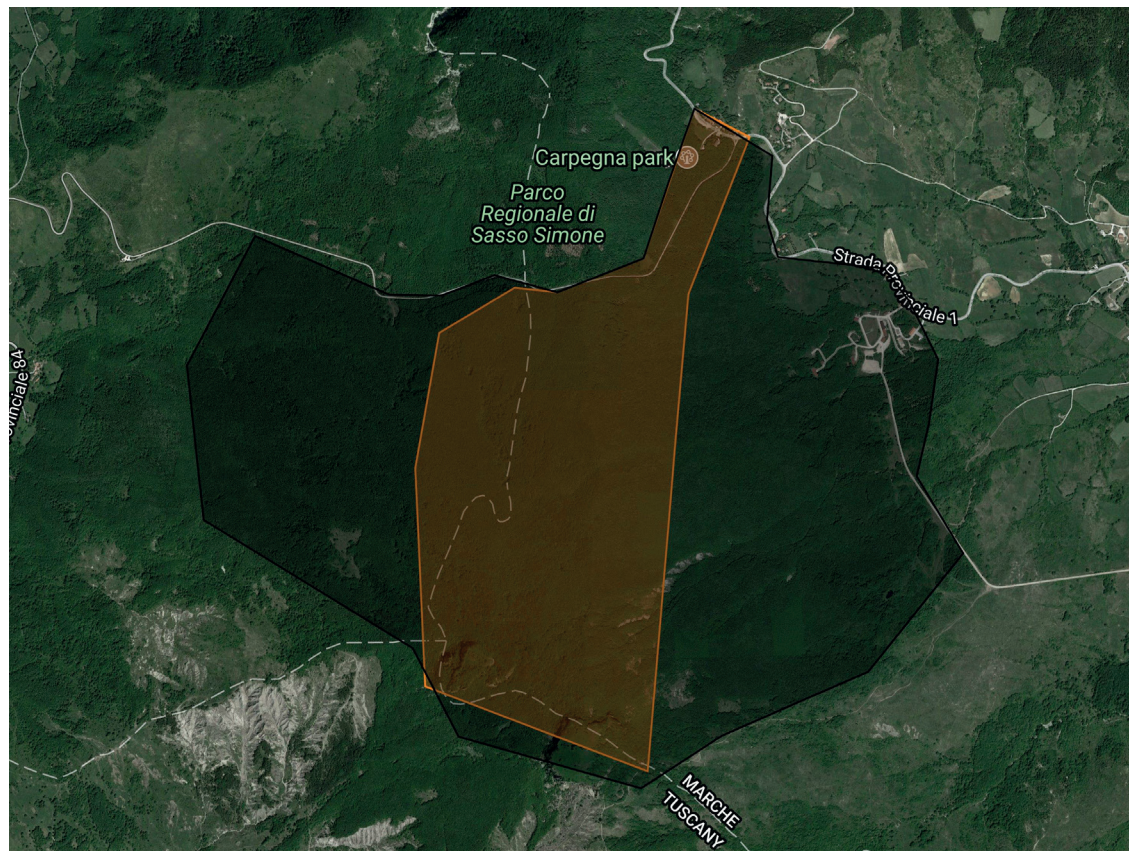
13:30 Premiazione Campionati Italiani presso la base militare del Poligono





AREE EMBARGATE



Parco Interregionale del Sasso Simone e Simoncello (PU)

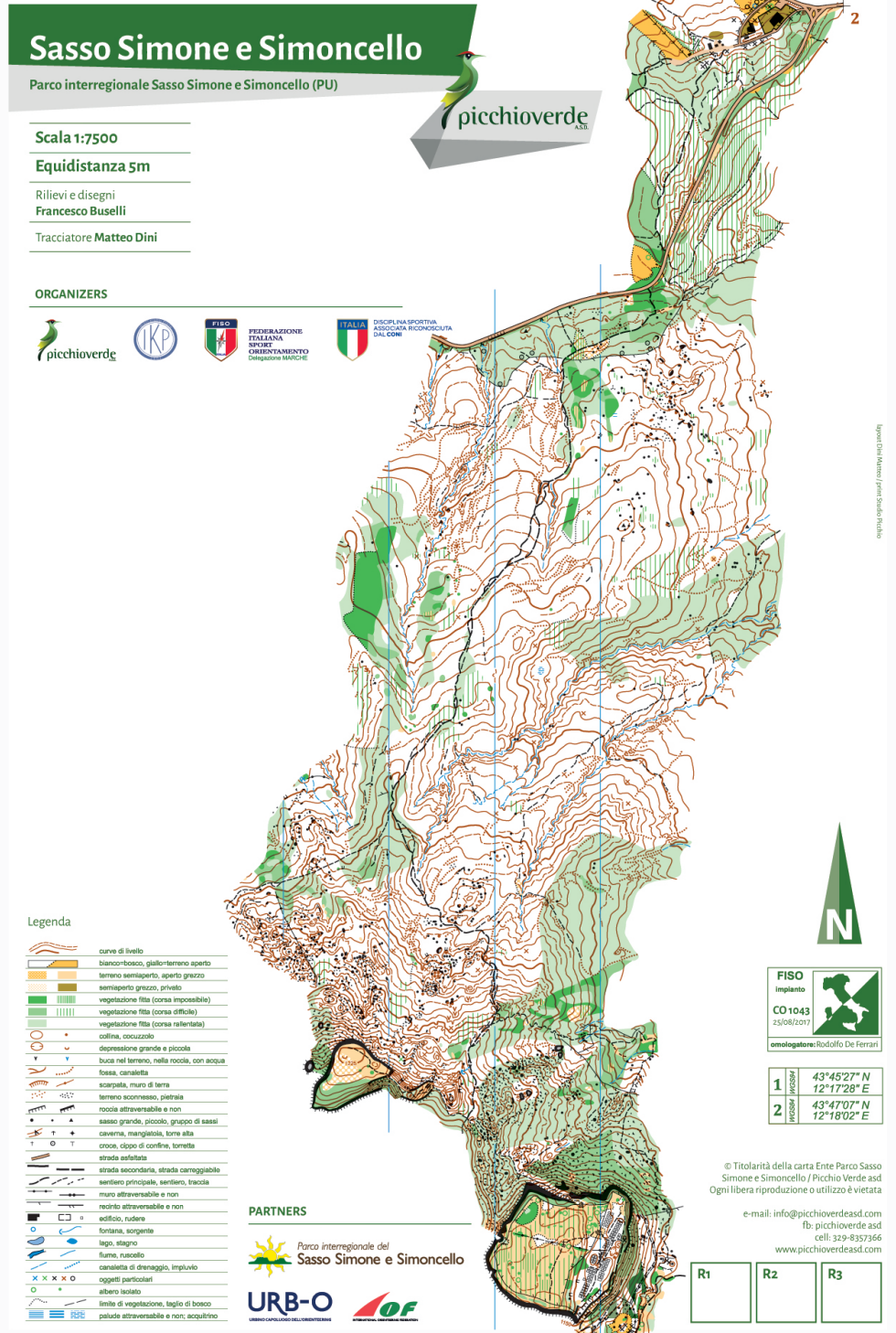


 zona embargata

 mappa 2017



MAPPE ESISTENTI





REGOLAMENTO



Il Regolamento Gare IOF 2018 e il Regolamento Tecnico Federale FISO saranno applicati in tutte tre le competizioni. Le carte saranno prodotte secondo le regole ISOM2017 per le gara di bosco, mentre saranno a ISSOM 2007 per la gara sprint di centro storico.

SISTEMA PUNZONATURA



Il sistema Sport-Ident sarà utilizzato in tutte tre le competizioni

CATEGORIE



Gara Regionale 3 Maggio

Categorie agonistiche: M/W 13-18 (giovani), M/W Elite, M/W +35 (master), M/W + 50 (supermaster)

Categorie non agoniste: M/W 12, Esordienti, Direct, ludico motoria

Campionati italiani Middle 4 Maggio (WRE)

Categorie agonistiche (valide per il titolo italiano): M/W-14, M/W-16, M/W -18, M/W -20, M/W Elite, M/W 35+, M/W 40+, M/W 45+, M/W 50+, M/W 55+, M/W 60+, M/W 65+, M/W 70+, M/W 75+;

Categorie agonistiche (non valide per il titolo italiano): M/W-B

Categorie non agoniste: M/W 12, Esordienti, Direct, ludico motoria



Campionati italiani Staffetta 5 Maggio

Categorie agonistiche (valide per il titolo italiano): M/W-17, M/W-20, M/W Elite, M/W35+, M/W45+ e M/W55+, M/W65 (a 2 frazionisti)

Categorie agonistiche (non valide per il titolo italiano): M/W-AK, M/W-13, OPEN

Categorie non agonistiche: M/W 12, Esordienti, Direct, ludico motoria

COMITATO ORGANIZZATORE



Pennabilli (RN)

Direttore di Gara:

Matteo Dini

Tracciatore:

Francesco Buselli

Controllore:

Massimo Bianchi

Responsabile Partenza:

Massimo Guerra

Responsabile Arrivo:

Giovanni Volponi

Segreteria:

Tommaso Gentili

Elab. dati:

Edoardo Tona / Pavel Bordei

Middle(WRE) Parco interregionale del Sasso Simone Simoncello (PU)

Presidente Comitato Organizzatore:

Matteo Dini

Direttore di Gara:

Massimo Bianchi

Delegato Tecnico:

Dario D'Amico

I.O.F. Event Adviser:

Marco Della Vedova

Tracciatore:

Daniele Pagliari

Controllore:

Monica Casalini

Responsabile Partenza:

Massimo Guerra

Responsabile Arrivo:

Giovanni Volponi

Segreteria:

Tommaso Gentili

Elab. dati:

Edoardo Tona / Pavel Bordei



Staffetta Parco interregionale del Sasso Simone e Simoncello (PU)

Presidente Comitato Organizzatore:	Matteo Dini
Direttore di Gara:	Massimo Bianchi
Delegato Tecnico:	Dario D'Amico
Tracciatore:	Monica Casalini
Controllore:	Daniele Pagliari
Responsabile Partenza:	Massimo Guerra
Responsabile Arrivo:	Giovanni Volponi
Segreteria:	Tommaso Gentili
Elab. dati:	Edoardo Tona / Pavel Bordei

ISCRIZIONI



Le iscrizioni devono avvenire per i tesserati FISO tramite il sito **www.fiso.it** e per tutti gli altri tramite il sito **www.orienteringonline.net**.

Solo per la gara di sabato 4 maggio valida come WRE e nelle categorie ELITE, è preferibile specificare, durante l'iscrizione, il codice ID IOF nella scheda atleta.

Il termine massimo è martedì 28 aprile (ore 23:59) e oltre tale termine saranno accettate le iscrizioni a discrezione dell'organizzazione con la sovrattassa di 3€.

Per le categorie ESO e OPEN saranno accettate le iscrizioni anche il giorno gara, entro la partenza del primo concorrente, e comunque fino ad esaurimento delle cartine disponibili.

Sarà possibile tesserarsi il giorno gara (tessera GREEN), gratuitamente eccetto i maggiorenni dietro compenso di € 3,00, presentando copia del certificato medico non agonistico, che permetterà la partecipazione alla gara nella categoria ESO oppure DIRECT.

In assenza di tesseramento sarà possibile iscriversi solamente nella categoria ATTIVITÀ LUDICO MOTORIA dove non è prevista classifica.

www.picchioverdeasd.com
traisassi@picchioverdeasd.com



