

GRANAROLO Sabato 13 Ottobre

Train to the Sprint
evento promozionale di ORIENTEERING

COMUNICATO GARA

Carta gara: Granarolo EST – anno 2018 – scala 1:3.000/1:4.000 – equidistanza 2 mt

La carta è in formato A4 e (non resistente all'acqua) e sono disponibili in partenza buste trasparenti su richiesta.

La carta utilizzata da questa manifestazione è differente da quella che sarà utilizzata nella manifestazione del 28 Ottobre 2018 (Campionati Regionali SPRINT).

Descrizione punti: di tipo testuale per tutti i percorsi e presente solamente in carta.

Percorsi:

PROMO (indicato per i principianti) a sequenza libera. La carta è in scala 1:3.000

SHORT (indicato per più esperti) a sequenza obbligata di circa 1,4 Km effettivi. La carta è in scala 1:4.000

MEDIUM (indicato per più esperti) a sequenza obbligata di circa 2,4 Km effettivi. La carta è in scala 1:4.000

LONG (indicato per più esperti) è l'abbinamento del percorso **SHORT** e **LONG** (da eseguire in successione e come 2 gare separate) di circa 3,8 Km effettivi

sequenza libera: le lanterne dovranno tutte essere punzonate in una sequenza decisa dal concorrente, eccetto la numero 100 che dovrà essere punzonata per ultima prima di raggiungere l'arrivo

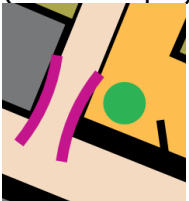
sequenza obbligata: le lanterne dovranno essere punzonate nella sequenza proposta

Punzonatura: manuale (punzone meccanico)

Partenza: Si trova nei pressi del ritrovo. Non è previsto orario di partenza e sarà cura del responsabile della partenza indicare quando partire in base alla disponibilità.

Vista la natura promozionale della manifestazione, non saranno registrati i tempi di percorrenza, ne stilate classifiche e nemmeno effettuate premiazioni. I tempi potranno essere registrati autonomamente dal concorrente, come anche il controllo dell'esatto percorso tramite testimoni cartacei disponibili in segreteria.

Attenzione1: Una parte della carta raggiunta da tutti i concorrenti è un'area delimitata da una recinzione invalicabile, ma sono presenti diversi cancelli dove l'accesso è possibile, segnalati opportunamente in carta (vedi esempio). In caso si trovassero chiusi sono apribili a spinta.



Attenzione2: Si raccomanda di osservare le norme del Codice della Strada, non essendo prevista la chiusura al traffico della zona gara.

Buona gara a tutti

0206 Polisportiva G. Dozza Bologna