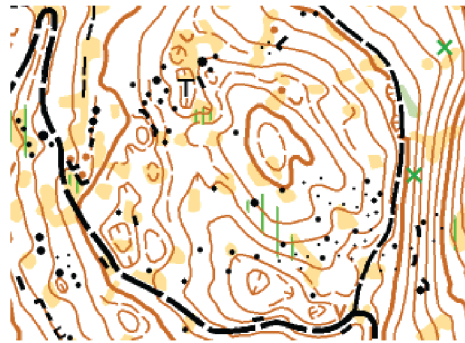
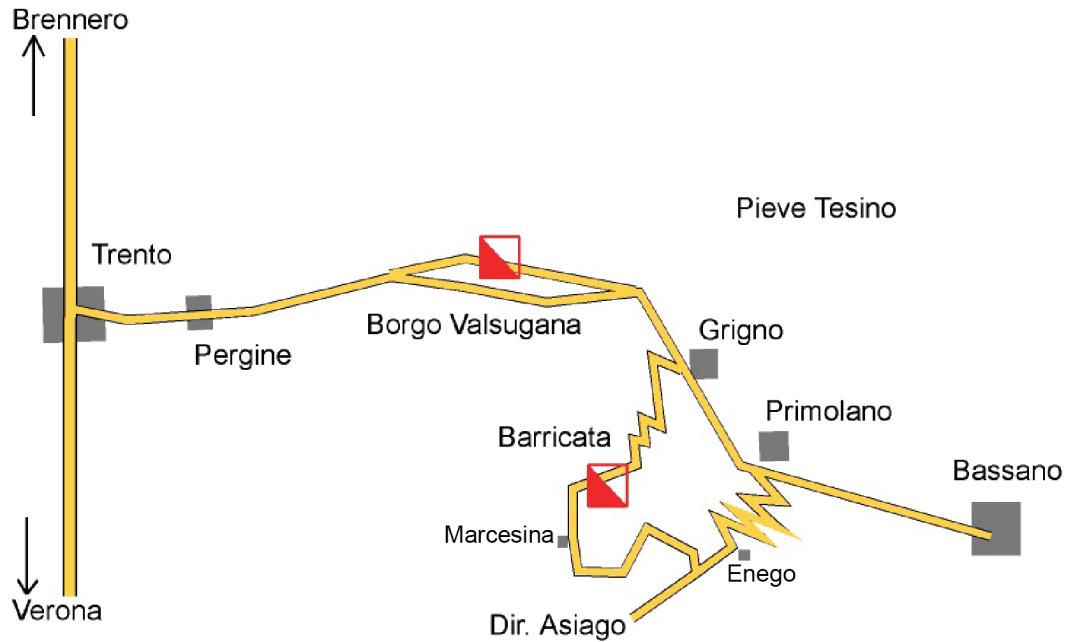


Gara Middle



Gara Long



Con la collaborazione di:



PANDA ORIENTEERING TEAM VALSUGANA (TN)



27-28 maggio 2017

2 giorni della Valsugana
25^a edizione

Gara Middle - IRE e Coppa del Trentino

Campionato Trentino Long

Marcesina - Barricata di Grigno





Comitato organizzatore:

Direttore di gara	Marino Cipriani
Tracciatori	Giuseppe Simoni (Middle)
	Andrea Cipriani (Long)
Controllori	Paolo Minati, Paola Bassani, Silvia
	Simoni, Mirta Pacher, Eddy Sandri
Segreteria	Elsa Motter
Elaborazione dati	Ennio Vidale
Responsabile di partenza	Carla Zotta, Paolo Minati
Responsabile di arrivo	Paola Bassani
Medico di gara/Primo soccorso	C.R.I. Bassa Valsugana
Premiazioni	Elisabetta Rosso

Carte di gara

Barricata di Grigno - ril. 2013 - scala 1:10.000 eq. 5m.

Tipo di gara

Sabato: middle distance.

Domenica: long distance.

Partenza/arrivo

Sabato: partenza 2,5km + 120 disl, circa 35-40 minuti al passo; arrivo nei pressi del ritrovo.

Domenica: partenza 2km + 130 disl, circa 35-40 minuti al passo; arrivo a 500m dal ritrovo.

Categorie

M/W 14, M/W 16, M/W 18, M/W E, M/W B, M/W 35, M/W 45, M/W 55,

M/W 65, M/W 70, DIRECT (diff.: rosso).

Non agonisti: M 12, W 12, ESORDIENTI



Programma

Sabato 27 maggio; Malga Valcoperta - altopiano di Marcesina

14:00 apertura ufficio gare. **15:30** prima partenza. **18:00** chiusura gara.

Domenica 28 maggio; Colonia Barricata di Grigno

8:30 apertura ufficio gare. **10:00** prima partenza. **14:00** premiazione della 2 giorni (solo somma dei tempi delle due gare).

Coordinate Malga Valcoperta: 45°58'20.0"N 11°36'57.3"E

Coordinate Colonia Barricata: 45°58'59.6"N 11°35'50.6"E

Quote di iscrizione

Non agonisti, M/W 14, M/W 16 - €3,00. Altre categorie: €7,00

Iscrizioni

Entro le 24:00 del 23 maggio 2017 tramite il sito FISO. Solo per stranieri via e-mail a info@pandavalsugana.it.

Le iscrizioni in ritardo e/o variazioni dopo la scadenza saranno accettate a discrezione dell'organizzazione ed applicando la sovrattassa prevista dal R.T.F. Per le categorie ESORDIENTI e DIRECT si accettano iscrizioni fino a 30 minuti prima della partenza della gara.

Parcheggi

Da 50 a 500m dal ritrovo; sabato posti limitati per i camper.

Logistica (vitto e alloggio)

APT VALSUGANA Lagorai, Terme, Laghi: <http://www.valsugana.info/>
tel: 0461 727700; fax: 0461 727799; e-mail: info@valsugana.info

Domenica presso il ritrovo sarà presente il "Barbecue on the road - Francesco Street Food", con eccellenti soluzioni per tutti i palati e diete (anche per vegetariani). (<https://www.facebook.com/FRANCESCOstreetFOOD/>)

Per quanto non contemplato dal presente regolamento varrà quanto indicato nel R.T.F. della F.I.S.O., e nel regolamento gare di CO 2017. L'organizzazione declina ogni responsabilità per danni a persone, animali e/o cose verificatesi prima, durante e dopo la manifestazione stessa.