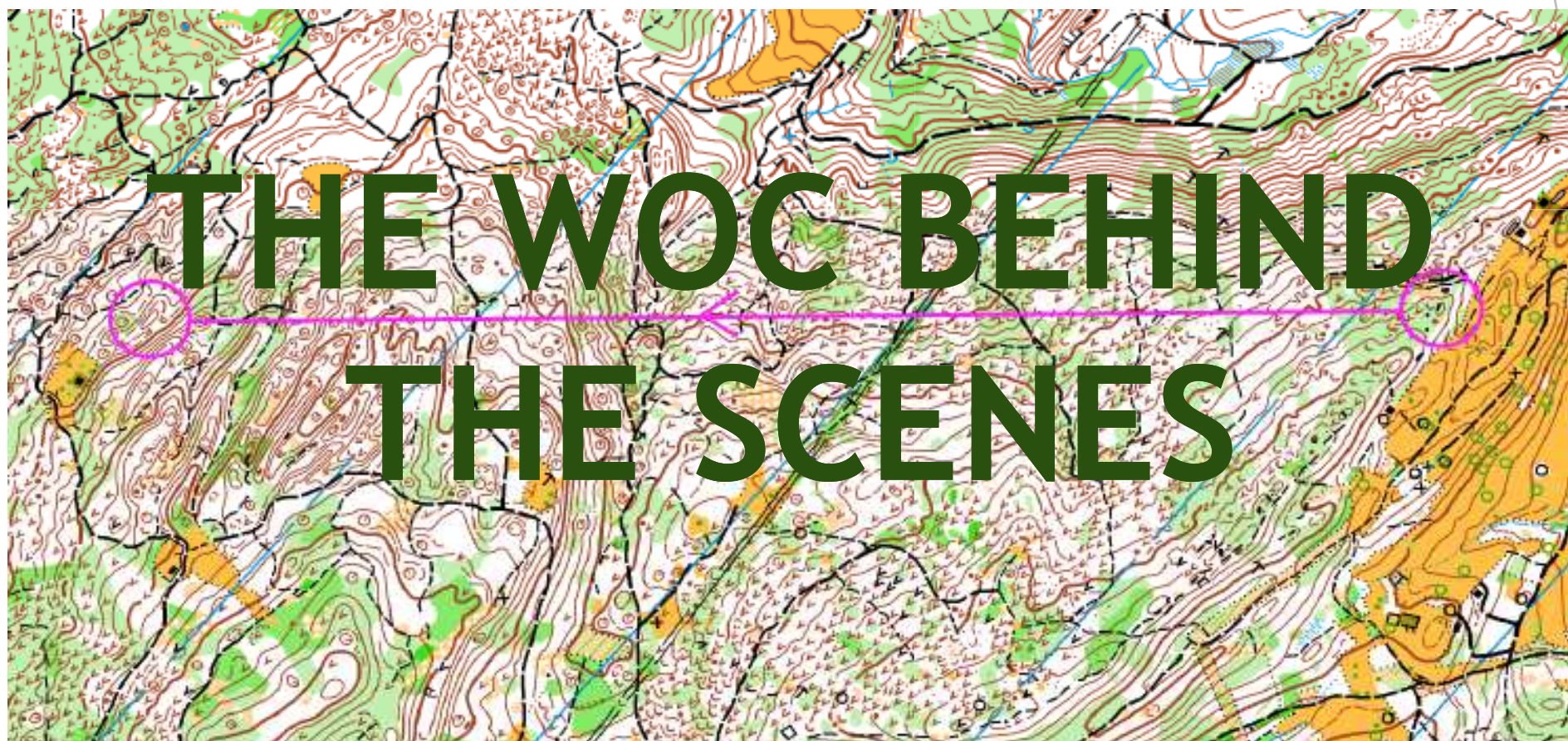


WORKSHOP FISO

L'Aquila, 30.05.2015



QUALCHE PREMESSA...

Cos'è un mondiale?

- Visibilità e spettacolarizzazione (arene, qualità dello speakeraggio, live per gli spettatori);
- Aspetti media (massima attenzione alla copertura tv live, tecnologie per il live coverage tv e internet);
- Aspetti tecnici e logistici (accesso di diverse migliaia di persone...)

Vincoli ambientali!

QUALCHE PREMESSA...

- Pianificazione!

Due anni prima:

- Mappe pronte
- Sopralluogo su tutte le parti interessate;
- Definizione della logistica (quarantena, partenza, passaggi, arrivi, zone per il pubblico...)
- Suddivisione delle zone per le due gare (middle e staffetta)
- Flussi dei percorsi

QUALCHE PREMESSA...

- Pianificazione!

Un anno prima:

- Definizione vincoli esterni (tv, ...) nei percorsi;
- Rifinitura percorsi e versioni definitive;
- Prove percorsi

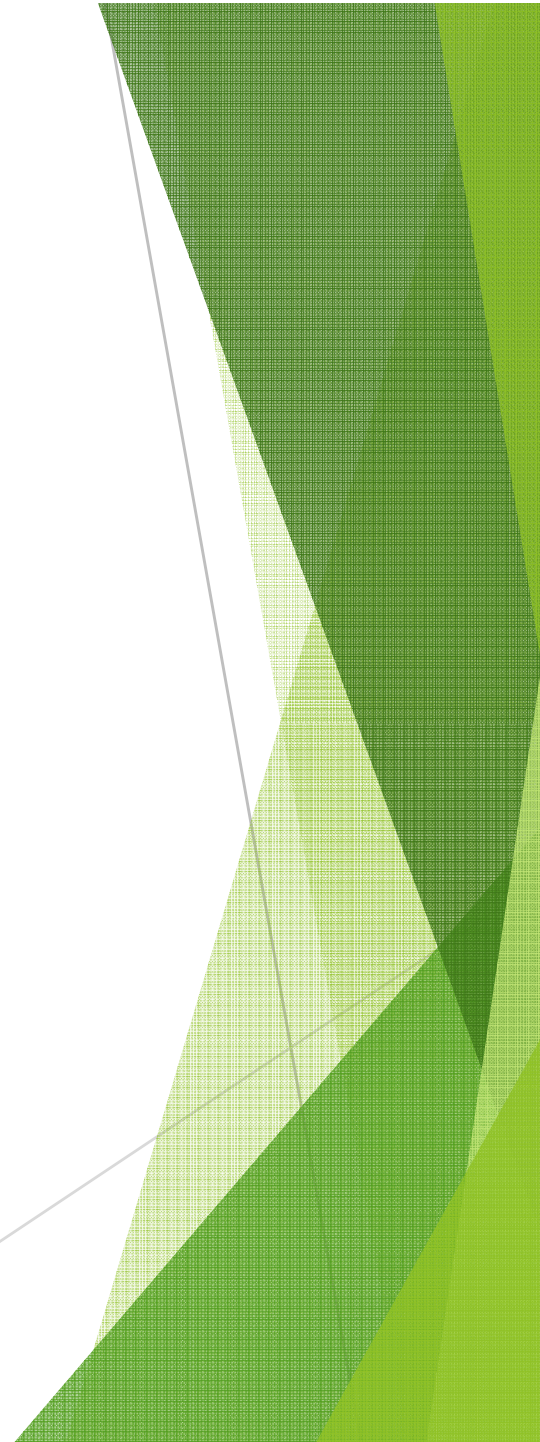
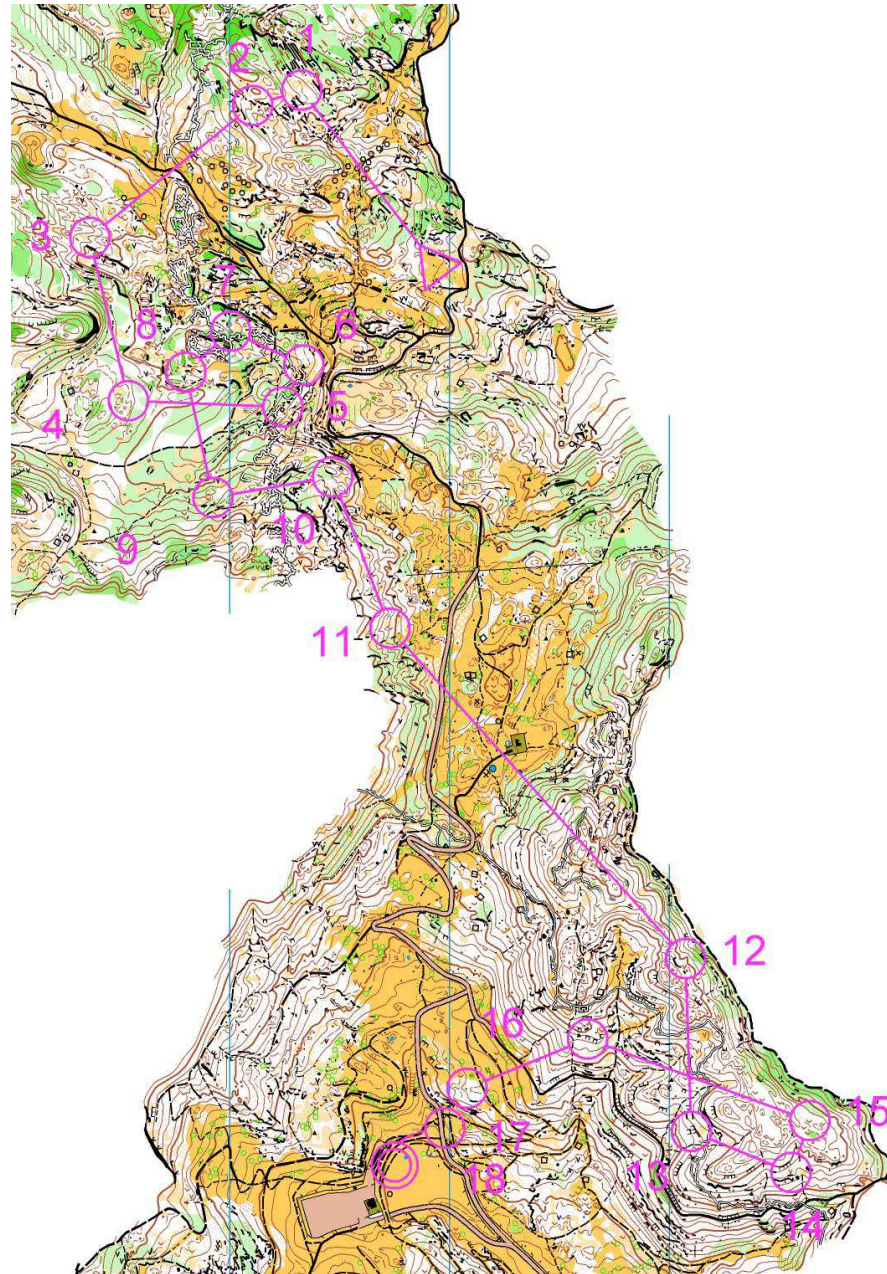
QUALCHE PREMESSA...

Quindi...è tutto perfetto?

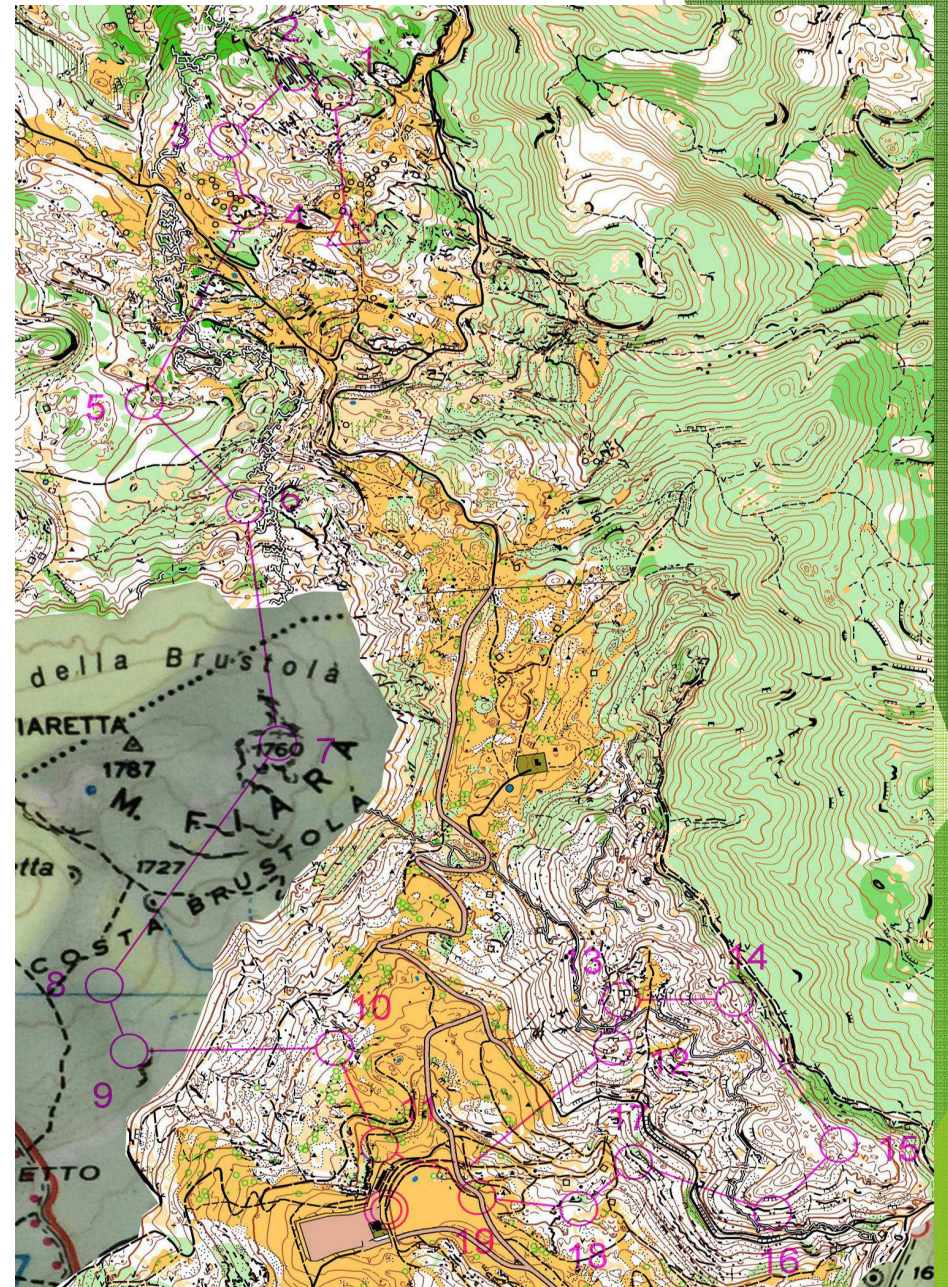
Tra il dire e il fare...la differenza è enorme!

Per mille motivi (logistici, burocratici, organizzativi, ...)

DUE ANNI PRIMA...



DUE ANNI PRIMA...



VINCOLI PRIORITARI

- Garantire condizioni eque
- Effetto sorpresa
- Ampliamento!

- Tempi dilatati
- Percorsi da buttare

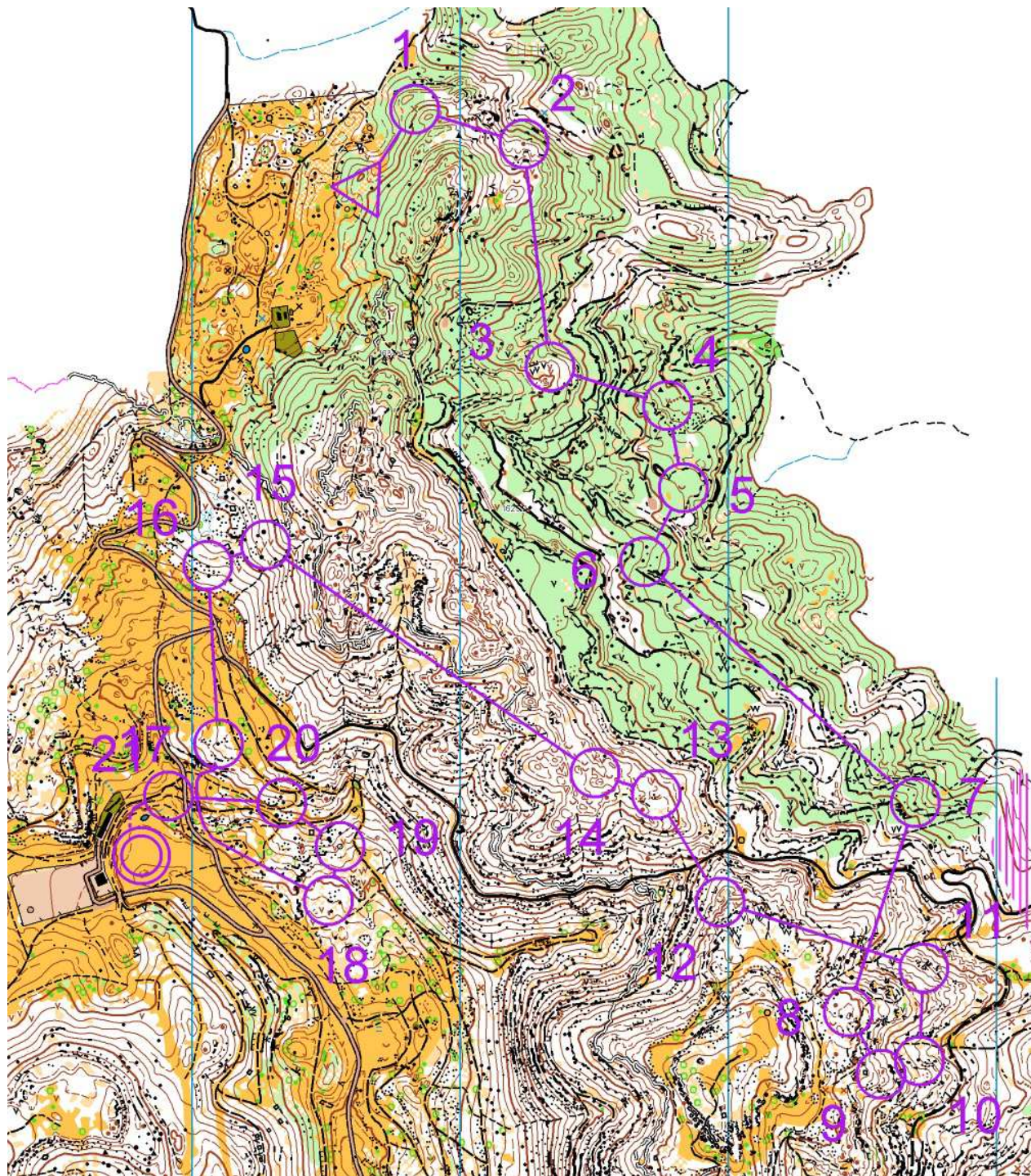
ALTRI BIVI...

- Terreno di gara per middle / staffetta (zona in comune da minimizzare)
 - Quarantena! (vincoli logistici)
 - Passaggi in arena spettacolari
 - Arrivo spettacolare e a vista speaker
 - Logistica per la partenza / tv. Costi!
 - Punti tv... prewarning, tratta downhill
-
- Rendere il percorso tecnicamente interessante!

1 anno prima

Proposta 2

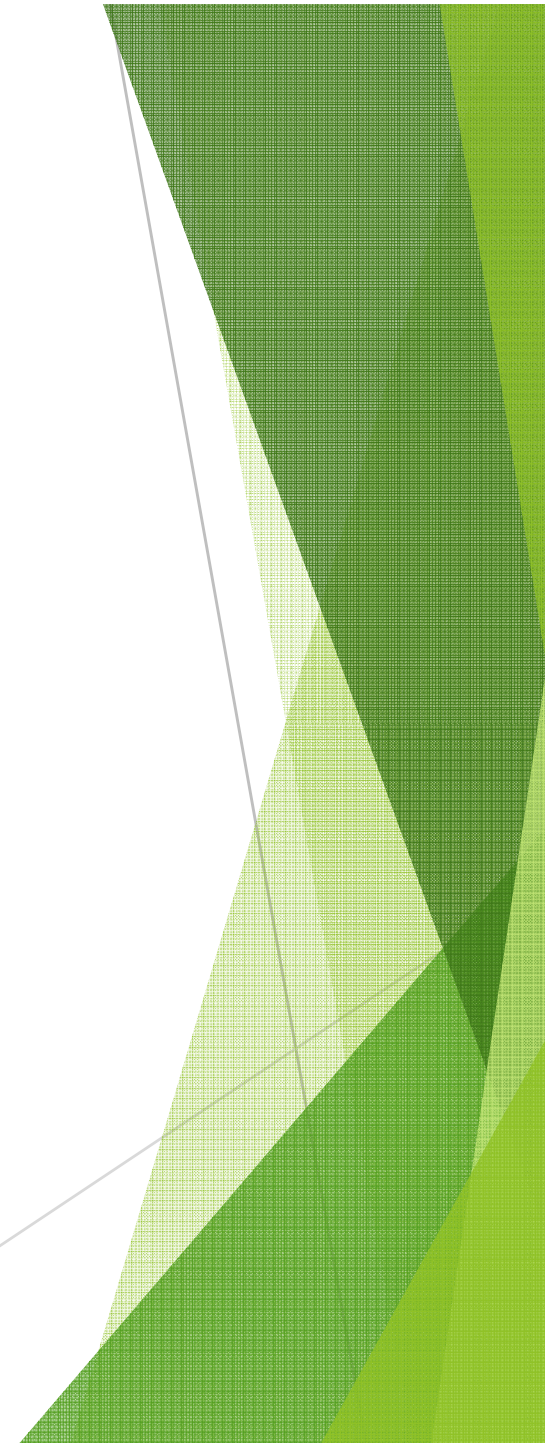
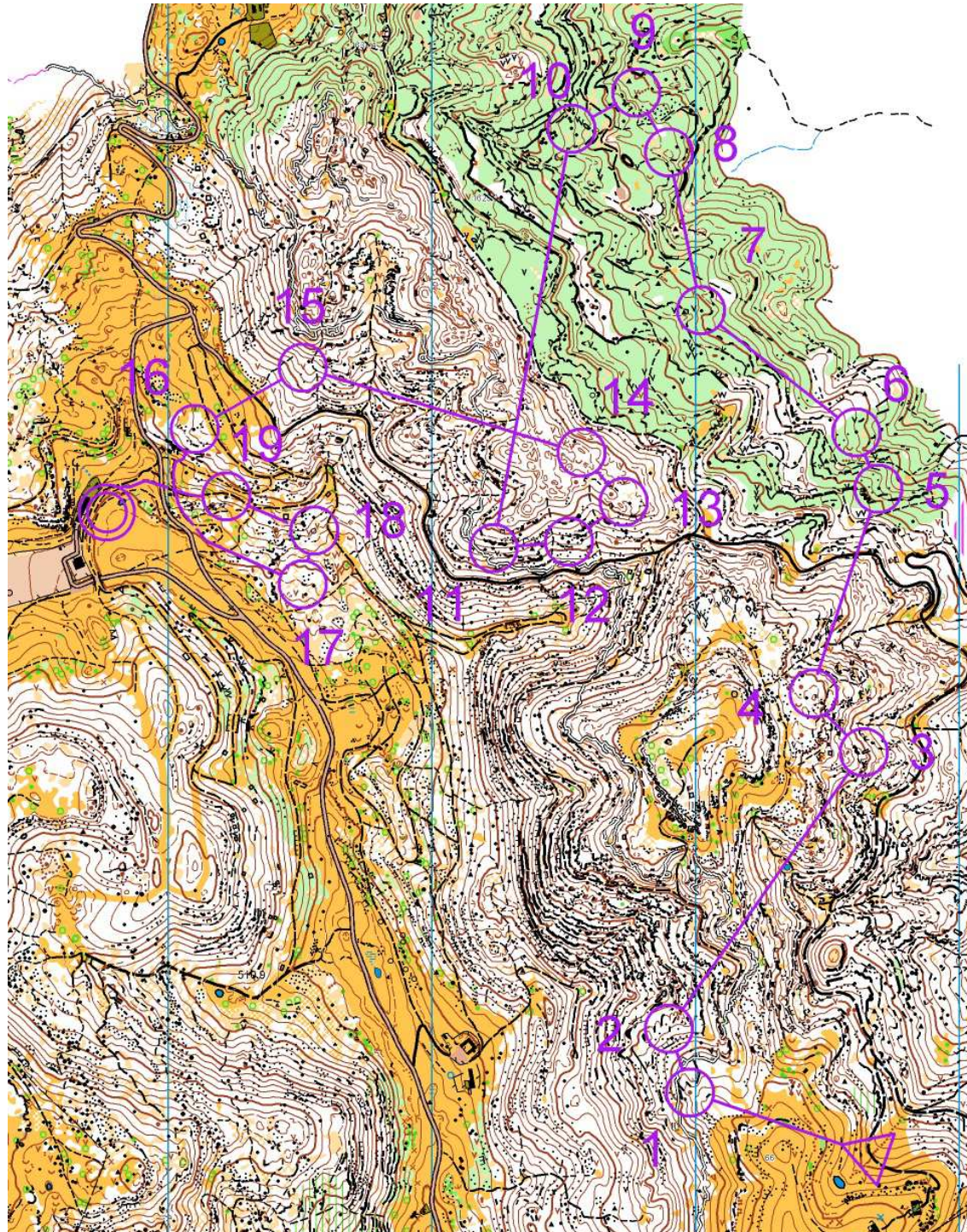
Zona partenza
e punti TV troppo
lontani



1 anno prima

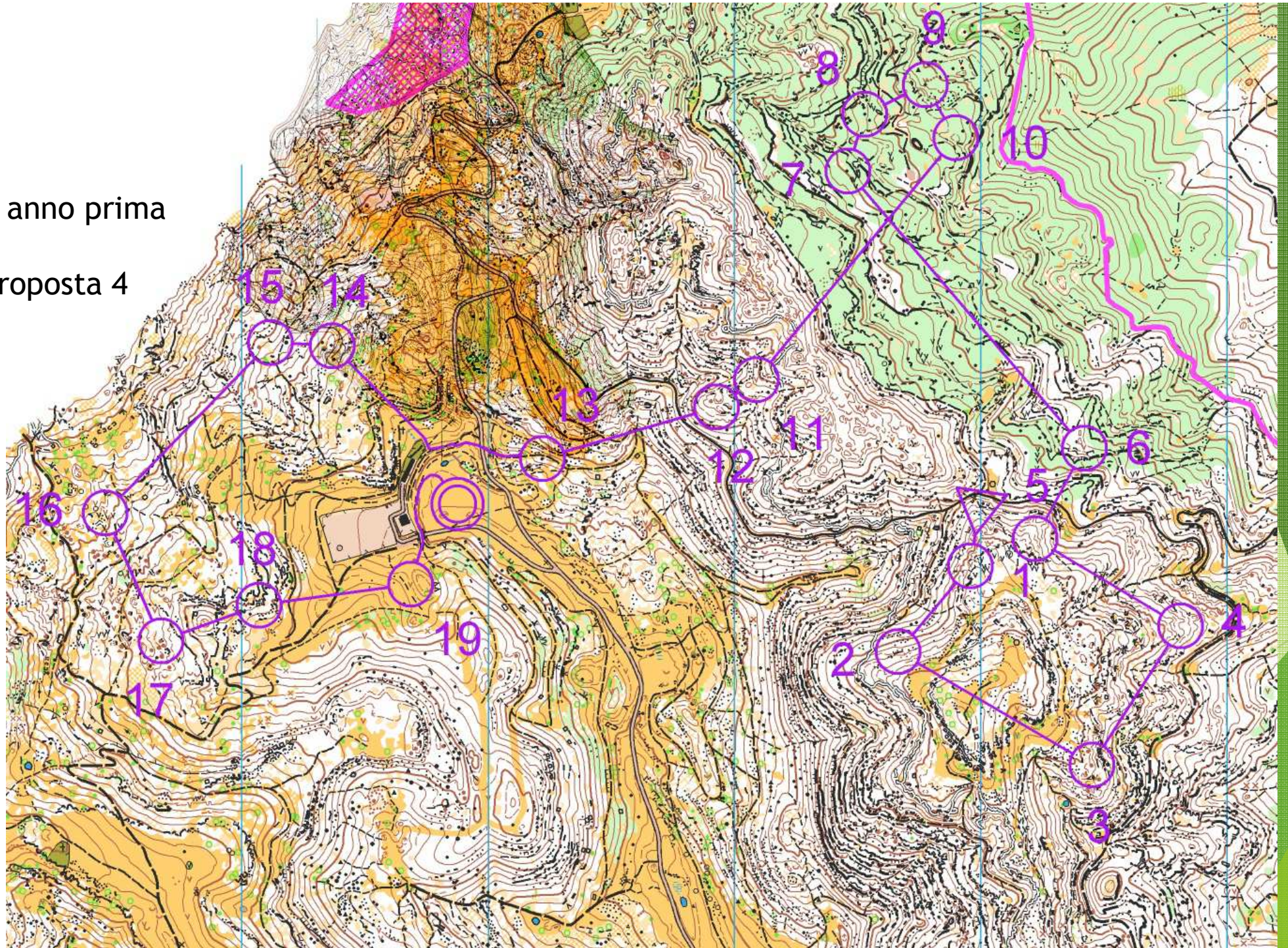
Proposta 3

Zona partenza
troppo lontana

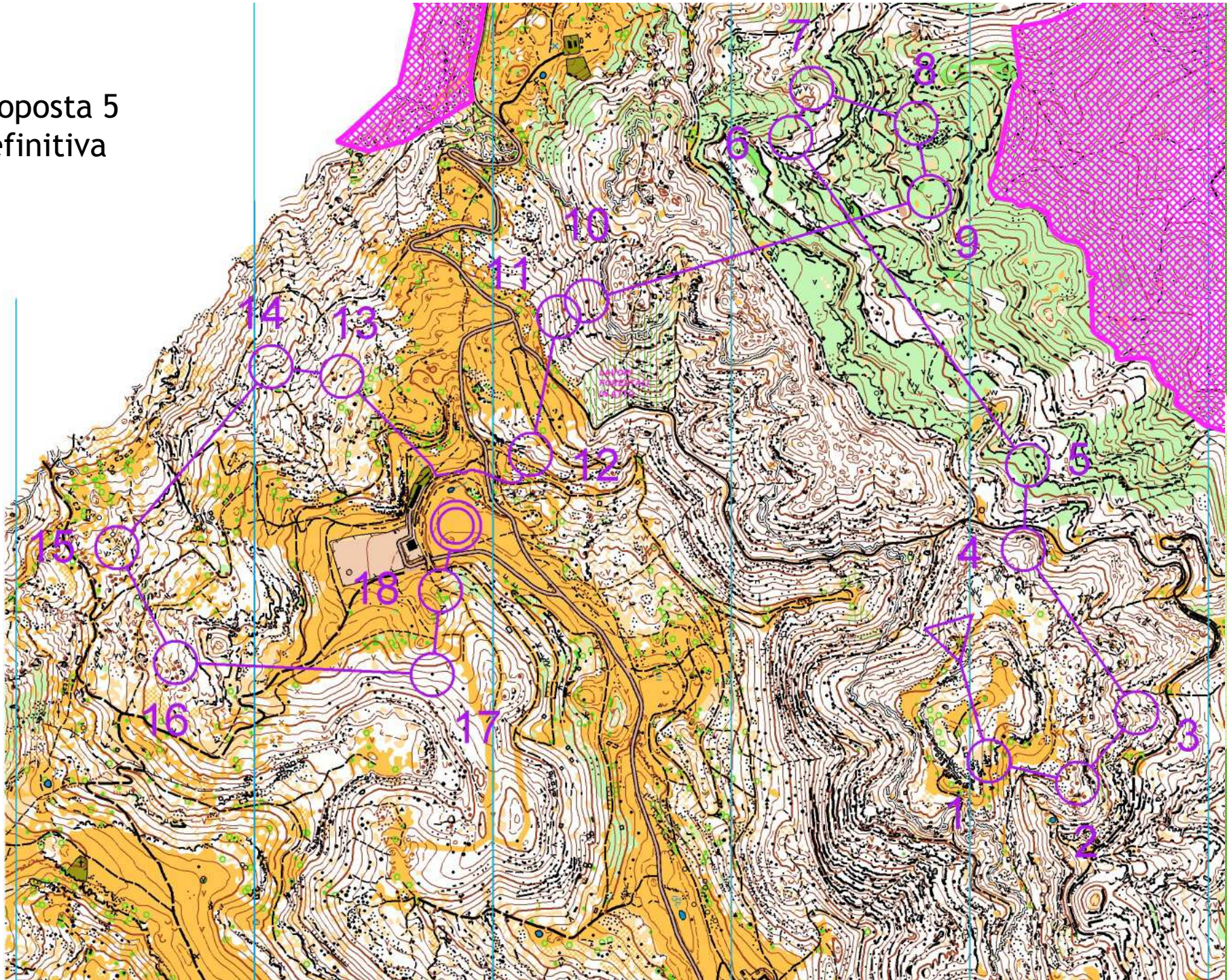


1 anno prima

Proposta 4



Proposta 5
definitiva



VALE SOLO PER I WOC?

- La presenza della TV (partenza / arrivo / punti spettacolo)
- Arene spettacolari
- Non nascondiamoci!