

**Legenda**

- giallo = prato; bianco = bosco
- curva di livello; maestra; ausiliaria
- collina; cocuzzolo; piazzola per carbonaia
- depressione; piccola depressione; buca
- fossa; canaletta asciutta
- scarpata; muro di terra
- gruppo di massi; cumulo di sassi
- roccia attraversabile; non attraversabile
- sasso grande e piccolo; cresta rocciosa
- caverna; mangiatoia; clipo di confine
- croce; torre piccola e grande
- sassi sparsi; terreno pietroso
- strada asfaltata; strada bianca; tratturo
- mulattiera; sentiero; traccia di sentiero
- ferrovia; linea elettrica o impianto di risalita
- muro invalicabile; muretto valicabile
- recinto non attraversabile; rec. attraversabile
- limite netto di vegetazione e di coltivazione
- edificio; piccolo edificio
- rudere; piccolo rudere
- lago; stagno; buca d'acqua
- fiume non attraversabile; ruscello
- canaletta di drenaggio; impluvio
- palude non attraversabile; acquitrino
- pozzo; fontana; sorgente
- albero isolato; cespuglio; ceppo
- taglio di bosco; manufatto
- terreno aperto; terreno semiaperto
- vegetazione che rallenta la corsa
- vegetazione che ostacola molto la corsa
- vegetaz. impenetrabile; ter. aperto sabbioso
- frutteto; vigneto

Carta base: aerofotogrammetria del Comune di Veroli  
 Rilievi: F. Biserna, R. Biserna, T.G. Biserna  
 R. De Ferrari, G. Michelotti, A. Vercelli  
 Disegno: F. Biserna, R. Biserna, T.G. Biserna  
 R. De Ferrari, G. Michelotti  
 Coordinam: T.G. Biserna

# Prato di Campoli

Veroli (FR) - Lazio

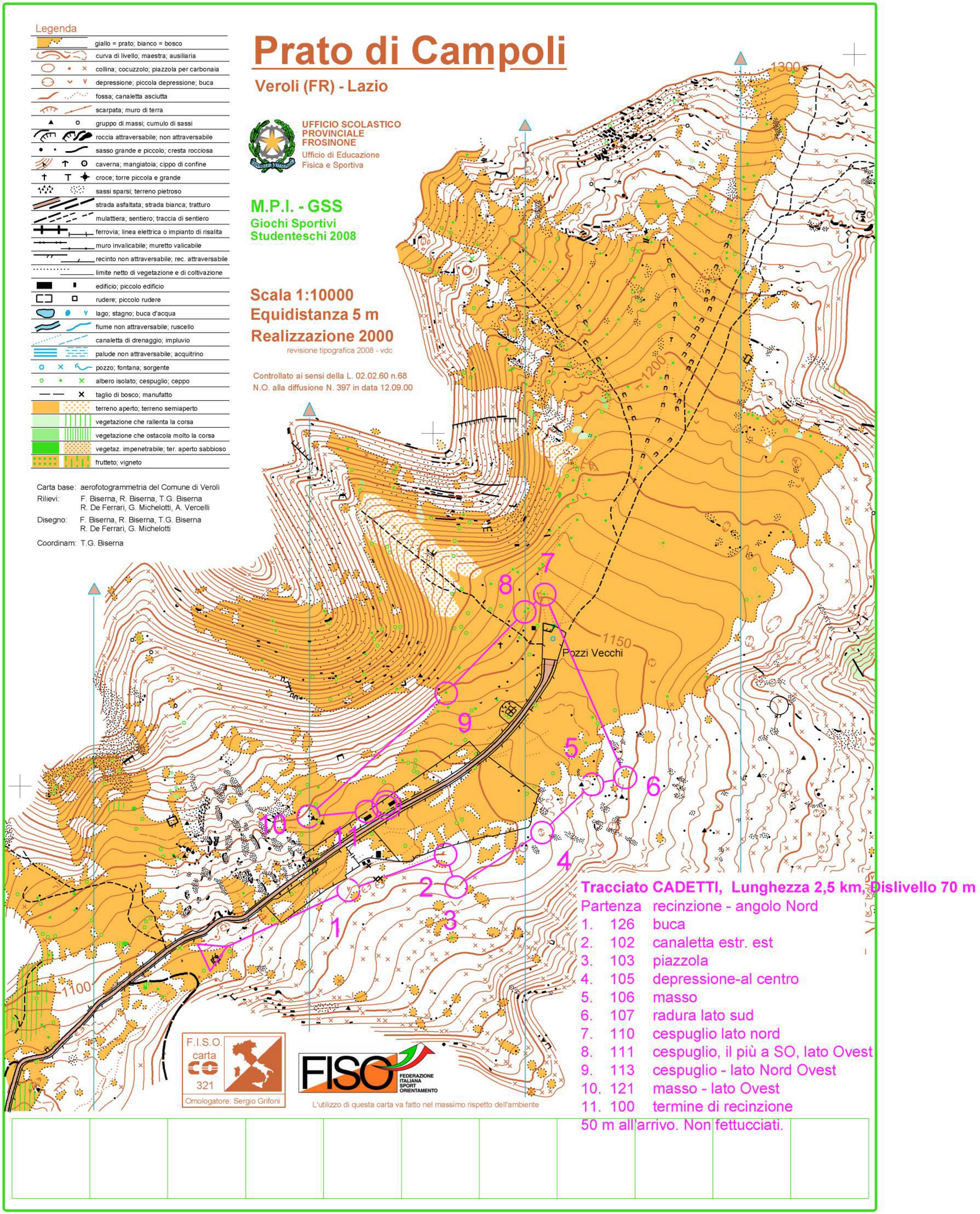


**UFFICIO SCOLASTICO  
 PROVINCIALE  
 FROSINONE**  
 Ufficio di Educazione  
 Fisica e Sportiva

**M.P.I. - GSS**  
**Giochi Sportivi  
 Studenteschi 2008**

**Scala 1:10000**  
**Equidistanza 5 m**  
**Realizzazione 2000**  
 revisione tipografica 2008 - vdc

Controllato ai sensi della L. 02.02.60 n.68  
 N.O. alla diffusione N. 397 in data 12.09.00



**Tracciato CADETTI, Lunghezza 2,5 km, Dislivello 70 m**

Partenza recinzione - angolo Nord

- 1. 126 buca
- 2. 102 canaletta estr. est
- 3. 103 piazzola
- 4. 105 depressione-al centro
- 5. 106 masso
- 6. 107 radura lato sud
- 7. 110 cespuglio lato nord
- 8. 111 cespuglio, il più a SO, lato Ovest
- 9. 113 cespuglio - lato Nord Ovest
- 10. 121 masso - lato Ovest
- 11. 100 termine di recinzione

50 m all'arrivo. Non fettucciati.



L'utilizzo di questa carta va fatto nel massimo rispetto dell'ambiente